

คณะวิทยาการจัดการ
มหาวิทยาลัยราชภัฏวไลยอลงกรณ์

Faculty of Management Sciences • Valaya Alongkorn Rajabhat University



แผนปฏิบัติการคณะวิทยาการจัดการ ประจำปีงบประมาณ พ.ศ. 2562

ศึกษาดี มีคุณธรรม วิทยาการก้าวล้ำ นำสู่สากล

คำนำ

ตามที่มหาวิทยาลัยราชภัฏวไลยอลงกรณ์ ในพระบรมราชูปถัมภ์ ได้จัดสรรงบประมาณประจำปีงบประมาณ พ.ศ. 2562 ให้กับหน่วยงานระดับคณะนั้น เพื่อให้คณะผู้บริหารของคณะวิทยาการจัดการสามารถบริหารจัดการงบประมาณได้อย่างมีประสิทธิภาพ และบรรลุวัตถุประสงค์ที่ตั้งไว้ คณะวิทยาการจัดการจึงจัดทำแผนปฏิบัติการ ประจำปีงบประมาณ พ.ศ. 2562 ขึ้น เพื่อเป็นกรอบในการดำเนินการพัฒนาและบริหารจัดการงานตามภารกิจของคณะ และให้สอดคล้องตามภารกิจของมหาวิทยาลัยให้บรรลุเป้าหมาย ทั้งนี้ ผู้บริหารและบุคลากรคณะวิทยาการจัดการจึงได้ร่วมมือกันดำเนินการประชุมเชิงปฏิบัติการเพื่อสร้างความเข้าใจในการจัดทำแผนปฏิบัติการ โดยการแปลงนโยบายจากมหาวิทยาลัยให้สามารถนำไปปฏิบัติได้ ซึ่งในส่วนของรายละเอียดเกี่ยวกับตัวชี้วัดความสำเร็จของการดำเนินงาน ค่าเป้าหมาย มีความสอดคล้องกับระดับมหาวิทยาลัย และได้ระบุโครงการ/กิจกรรม ระยะเวลาในการดำเนินโครงการ ผู้รับผิดชอบโครงการและกิจกรรมต่างๆ ไว้อย่างชัดเจน เพื่อให้มีความสะดวกในการปฏิบัติ ติดตาม และประเมินผล

คณะวิทยาการจัดการ มีความตระหนักและให้ความสำคัญและคาดหวังว่าแผนปฏิบัติการ ประจำปีงบประมาณ พ.ศ. 2562 จะเป็นเครื่องมือสำคัญในการดำเนินงาน รวมทั้งใช้เป็นกรอบและแนวทางในการวางแผน ควบคุม ติดตาม และประเมินผลการปฏิบัติงานของคณะวิทยาการจัดการต่อไป



(ผู้ช่วยศาสตราจารย์ประพันธ์พงษ์ ชินพงษ์)

คณบดีคณะวิทยาการจัดการ

สารบัญ

	หน้า
ส่วนที่ 1	
ข้อมูลทั่วไป	
♦ปรัชญา	1
♦ปณิธาน	1
♦วิสัยทัศน์	1
♦พันธกิจ	1
♦นโยบายคณะวิทยาการจัดการ	2
♦เป้าประสงค์	4
♦อัตลักษณ์	4
♦เอกลักษณ์	4
♦ค่านิยมองค์กร ของคณะวิทยาการจัดการ	5
♦จุดเน้นการขับเคลื่อนคณะวิทยาการจัดการเข้าสู่ยุค F4	6
♦โครงสร้างคณะวิทยาการจัดการ	7
♦ตารางแสดงตัวชี้วัดเป้าประสงค์ของแผนปฏิบัติการ	8
♦แผนที่ยุทธศาสตร์เพื่อขับเคลื่อนการดำเนินงาน	12
♦ตารางแสดงประเด็นยุทธศาสตร์ และกลยุทธ์	13

สารบัญ (ต่อ)

ส่วนที่ 2	แผนงาน / โครงการตามประเด็นยุทธศาสตร์	หน้า
	♦ความสอดคล้องตามประเด็นยุทธศาสตร์ โครงการ แผนงาน งาน ผลผลิต ตัวบ่งชี้ (สกอ.) ตัวชี้วัดความสำเร็จโครงการ และค่าเป้าหมาย	15
ส่วนที่ 3	รายละเอียดโครงการ กิจกรรม และงบประมาณ	
	♦ประเด็นยุทธศาสตร์ที่ 1 การผลิตบัณฑิตโดยกระบวนการจัดการเรียนรู้เชิงผลิตภาพ (Productive Learning) สร้างเครือข่ายความร่วมมือตามรูปแบบประชารัฐเพื่อพัฒนาท้องถิ่น โดยยึดหลักปรัชญาเศรษฐกิจพอเพียง	17
	♦ประเด็นยุทธศาสตร์ที่ 2 การวิจัยและนวัตกรรมเพื่อตอบสนองต่อการแก้ไขปัญหาท้องถิ่น	27
	♦ประเด็นยุทธศาสตร์ที่ 3 งานพัฒนาพันธกิจสัมพันธ์ และถ่ายทอด เผยแพร่โครงการอันเนื่องมาจากพระราชดำริ	28
	♦ประเด็นยุทธศาสตร์ที่ 4 การส่งเสริมศาสนา ศิลปวัฒนธรรม อนุรักษ์ สืบสานจิตสำนึกทางวัฒนธรรมและการเรียนรู้ต่างวัฒนธรรม อนุรักษ์ฟื้นฟูและเผยแพร่มรดกทางวัฒนธรรมพัฒนาระบบการบริหารจัดการศิลปวัฒนธรรมที่นำไปต่อยอดสู่เศรษฐกิจสร้างสรรค์	30
	♦ประเด็นยุทธศาสตร์ที่ 5 การพัฒนาระบบการบริหารจัดการที่เป็นเลิศมีธรรมาภิบาล	31

ภาคผนวก

- การวิเคราะห์สถานการณ์ (SWOT Analysis)
- ตารางการจัดสรรงบประมาณของคณะวิทยาการจัดการ ประจำปีงบประมาณ พ.ศ. 2562
- คำสั่งคณะวิทยาการจัดการ ที่ 110/2561 เรื่อง แต่งตั้งคณะกรรมการทบทวน พัฒนาและบริหารแผนกลยุทธ์และแผนปฏิบัติการ ประจำปีงบประมาณ 2562

ส่วนที่ 1

ข้อมูลทั่วไป

ปรัชญา (Philosophy)

“ ศึกษาดี มีคุณธรรม วิทยาการก้าวล้ำ นำสู่สากล ”

ปณิธาน (Determination)

คณะวิทยาการจัดการมีจุดมุ่งหมายที่จะเสริมสร้างนักศึกษาให้มีความรู้ มีความเป็นเลิศทางวิชาการในลักษณะบูรณาการสาขาวิชา มีมาตรฐานระดับสากล ส่งเสริมคุณธรรมและความรับผิดชอบต่อสังคมและประเทศชาติ ด้วยการถ่ายทอดองค์ความรู้ให้แก่สังคมในรูปแบบวิจัย ตำรา และการบริการวิชาการ

วิสัยทัศน์ (Vision)

คณะวิทยาการจัดการเป็นคณะชั้นนำในการผลิตบัณฑิตนักปฏิบัติมืออาชีพที่ได้รับการยอมรับในระดับชาติ

พันธกิจ (Mission)

1. พัฒนาบัณฑิตให้มีความรู้ความเชี่ยวชาญ สามารถบูรณาการองค์ความรู้ไปสู่การปฏิบัติอย่างมืออาชีพโดยเน้นการจัดการเรียนการสอน Education 4.0 โดยการบูรณาการกับการทำงาน (WIL) และการจัดการเรียนรู้เชิงผลิตภาพ (Productive Learning)
2. พัฒนาเครือข่ายความร่วมมือทางวิชาการและจัดสิ่งสนับสนุนการเรียนรู้ที่สอดคล้องกับมาตรฐานวิชาชีพ
3. พัฒนางานวิจัย พันธกิจสัมพันธ์ บริการวิชาการและทำนุบำรุงศิลปวัฒนธรรมโดยการบูรณาการกับการจัดการเรียนการสอนเพื่อตอบสนองต่อความต้องการของท้องถิ่น และชุมชนอย่างยั่งยืน
4. บริหารจัดการโดยเน้นการมีส่วนร่วมและยึดหลักธรรมาภิบาลเพื่อยกระดับมาตรฐานการศึกษาสู่อาเซียน

นโยบายคณะวิทยาการจัดการ

1. นโยบายด้านการผลิตบัณฑิต

- 1.1 พัฒนาคุณลักษณะบัณฑิตที่พึงประสงค์ของหลักสูตรให้มีคุณภาพและมีทักษะในการประกอบวิชาชีพ
- 1.2 จัดหาทรัพยากรทางการศึกษา และพัฒนาสภาพบรรยากาศการเรียนรู้ที่มีคุณภาพ
- 1.3 สนับสนุนการพัฒนาบัณฑิต ในลักษณะการบูรณาการองค์ความรู้ไปสู่การปฏิบัติ และส่งเสริมนักศึกษาปฏิบัติสหกิจศึกษา ทุกหลักสูตร
- 1.4 พัฒนาหลักสูตรให้ทันสมัยและมีความยืดหยุ่นสูงเพื่อตอบสนองต่อการเปลี่ยนแปลงของสังคมโลก
- 1.5 พัฒนาความร่วมมือทางวิชาการกับหน่วยงานทั้งภาครัฐ ภาคเอกชน และสมาคมวิชาชีพ ในการจัดการศึกษาให้มีคุณภาพ
- 1.6 จัดทำแผนการตลาดเพื่อเพิ่มจำนวนนักศึกษาที่มีคุณภาพให้เป็นที่ไปตามเป้าหมาย

2. นโยบายด้านงานวิจัย

- 2.1 พัฒนาระบบ กลไกและโครงสร้างพื้นฐานสำหรับงานวิจัยหรืองานสร้างสรรค์
- 2.2 ส่งเสริมและสนับสนุนให้คณาจารย์พัฒนางานวิจัยที่มีการบูรณาการกับการจัดการเรียนการสอน
- 2.3 แสวงหาแหล่งทุนภายในและภายนอกมหาวิทยาลัย
- 2.4 ส่งเสริมและสนับสนุนการสร้างเครือข่ายวิจัยทั้งภายในและภายนอกประเทศ
- 2.5 ส่งเสริมและสนับสนุนให้มีการบริหารจัดการความรู้จากผลงานวิจัยและงานสร้างสรรค์

3. นโยบายด้านการบริการวิชาการและพันธกิจสัมพันธ์

- 3.1 ส่งเสริมและสนับสนุนให้มีการบริการวิชาการที่มีการบูรณาการกับการเรียนการสอน
- 3.2 สนับสนุนให้มีความร่วมมือด้านพันธกิจสัมพันธ์และบริการวิชาการ เพื่อสร้างความเข้มแข็งของชุมชน หรือภาครัฐ หรือภาคเอกชน หรือหน่วยงานวิชาชีพ
- 3.3 ส่งเสริมการจัดการเรียนรู้ โครงการอันเนื่องมาจากแนวพระราชดำริ และปรัชญาเศรษฐกิจพอเพียง

4. นโยบายด้านทำนุบำรุงศิลปะและวัฒนธรรม

- 4.1 ส่งเสริมให้มีการบูรณาการงานด้านทำนุบำรุงศิลปะและวัฒนธรรมกับการจัดการเรียนการสอนและกิจกรรมนักศึกษา
- 4.2 ส่งเสริมให้มีการจัดโครงการ หรือกิจกรรมที่เกี่ยวข้องกับศิลปะและวัฒนธรรมในรูปแบบต่างๆ
- 4.3 ส่งเสริมให้มีการเผยแพร่หรือการบริการด้านทำนุบำรุงศิลปะและวัฒนธรรมต่อสาธารณชน

5. นโยบายด้านการบริหารจัดการ

- 5.1 จัดทำแผนกลยุทธ์และแผนปฏิบัติการที่ครอบคลุมทุกภารกิจหลักของคณะ
- 5.2 พัฒนาระบบสารสนเทศเพื่อการบริหารและการตัดสินใจตามพันธกิจ
- 5.3 พัฒนาสภาพแวดล้อมและพื้นที่ให้เหมาะสมกับการจัดการศึกษา
- 5.4 ยึดหลักการบริหารงานด้วยหลักธรรมาภิบาล โดยคำนึงถึงประโยชน์ของสถาบันและผู้มีส่วนได้เสีย
- 5.5 พัฒนาองค์ความรู้แห่งความสุข และองค์กรแห่งการเรียนรู้
- 5.6 พัฒนาระบบการบริหารความเสี่ยงและมาตรการป้องกันความเสี่ยงให้เกิดประสิทธิภาพสูงสุด
- 5.7 ส่งเสริมและสนับสนุนให้มีระบบการติดตามและประเมินผลการดำเนินงานอย่างมีประสิทธิภาพ
- 5.8 ส่งเสริม สนับสนุนในการจัดทำแผนกลยุทธ์ทางการเงิน และวางแผนการใช้เงินอย่างมีประสิทธิภาพ ตรวจสอบได้ รวมทั้งมีการจัดทำงบประมาณที่สอดคล้องกับพันธกิจทุกพันธกิจและมีการจัดทำรายงานทางการเงินอย่างเป็นระบบ

6. นโยบายด้านการประกันคุณภาพการศึกษา

- 6.1 พัฒนาแผนงานด้านประกันคุณภาพการศึกษาให้สอดคล้องกับนโยบายของมหาวิทยาลัยและหน่วยงานที่เกี่ยวข้อง
- 6.2 สนับสนุนกิจกรรมการให้ความรู้ ความเข้าใจและตระหนักในการดำเนินกิจกรรมการประกันคุณภาพการศึกษาให้กับคณาจารย์ บุคลากร และนักศึกษา
- 6.3 ส่งเสริมและสนับสนุนให้มีการดำเนินการประกันคุณภาพอย่างเป็นระบบและต่อเนื่อง
- 6.4 ส่งเสริมและสนับสนุนให้คณาจารย์ บุคลากร และนักศึกษาทุกคนนำผลการประกันคุณภาพการศึกษามาปรับปรุงการทำงาน
- 6.5 ส่งเสริมให้มีการวิจัยด้านประกันคุณภาพการศึกษาเพื่อนำไปใช้ประโยชน์ในการพัฒนาคณะและหน่วยงานอื่น
- 6.6 สนับสนุนให้มีการพัฒนาระบบฐานข้อมูลเพื่อรองรับการจัดทำรายงานการประกันคุณภาพการศึกษา และวิเคราะห์ข้อมูลเพื่อใช้ในการบริหารงาน

เป้าประสงค์ (Goals)

1. สร้างบัณฑิตที่มีคุณภาพให้สอดคล้องกับ Education 4.0 ให้ได้มาตรฐานระดับชาติและนานาชาติ เป็นที่ต้องการของสังคม ชุมชน ประเทศชาติ โดยการบูรณาการกับการทำงาน (WIL) และการจัดการเรียนรู้เชิงผลิตภาพ (Productive Learning)
2. การจัดการพันธกิจสัมพันธ์ และให้บริการวิชาการได้ตามความต้องการของชุมชน ท้องถิ่น และการแสดงผลงานด้านศิลปวัฒนธรรมในระดับชาติและนานาชาติ
3. การสร้างสรรค์ผลงานวิจัยให้เป็นที่ยอมรับในระดับชาติ และระดับนานาชาติ
4. เป็นองค์กรที่มีธรรมาภิบาลในการบริหารงาน ยึดหลักปรัชญาเศรษฐกิจพอเพียง และเป็นองค์กรแห่งการเรียนรู้

อัตลักษณ์

“บัณฑิตจิตอาสา พัฒนาท้องถิ่น”

เอกลักษณ์

เป็นสถาบันที่น้อมนำแนวทางการดำเนินชีวิต ตามหลักปรัชญาเศรษฐกิจพอเพียง

ค่านิยมองค์กร คณะวิทยาการจัดการ

คณะวิทยาการจัดการได้ดำเนินการพัฒนาคุณภาพการบริหารภาครัฐในด้าน “การนำองค์กร” เพื่อสร้างระบบพัฒนาองค์กรและบุคลากรของคณะให้มีความสุข ความเข้มแข็ง และพัฒนาองค์กรให้บรรลุเป้าหมายตามหลักการพัฒนาคุณภาพบริหารจัดการภาครัฐได้อย่างมีประสิทธิภาพ

คณะวิทยาการจัดการจึงได้กำหนดค่านิยมองค์กร คือ “D-H-C-S” เพื่อให้บุคลากรทุกคนมีความเข้าใจถึงแนวทางในการปฏิบัติงาน การพัฒนาตนเอง และเป็นหลักคิดในการเพิ่มประสิทธิภาพในปฏิบัติงานให้มีคุณภาพและเกิดประโยชน์สูงสุด โดยมีรายละเอียดดังนี้

Dedicated คือ “การมีความมุ่งมั่นในการปฏิบัติงานอย่างสุดความสามารถ” แสดงออกถึงความตั้งใจและรับผิดชอบในการทำหน้าที่การงานร่วมกันด้วยความเพียรพยายาม อุตุน เพื่อให้งานสำเร็จตามเป้าหมาย

Happy Workplace คือ “การปฏิบัติงานและใช้ชีวิตอยู่ในที่ทำงานอย่างมีความสุข” โดยใช้ความสุขพื้นฐาน 8 ประการ ได้แก่ สุขภาพดี (Happy Body) น้ำใจงาม (Happy Heart) สังคมดี (Happy Society) ผ่อนคลาย (Happy Relax) หาความรู้ (Happy Brain) มีความสงบ (Happy Soul) วินัยการใช้เงิน (Happy Money) และครอบครัวดี (Happy Family)

Creativeness คือ “สร้างสรรค์สิ่งใหม่ๆ อยู่เสมอ” ทั้งความคิดใหม่ แนวทางใหม่ ทศนคติเชิงบวก ความเข้าใจและการมองปัญหาในรูปแบบใหม่ ซึ่งจะก่อให้เกิดผลลัพธ์ของความคิดสร้างสรรค์ที่ชัดเจน ส่งผลให้ผู้มีส่วนได้ส่วนเสียทุกฝ่ายได้รับประโยชน์อย่างเท่าเทียม

Self-Development คือ “การพัฒนาตนเองเพื่อเตรียมความพร้อมต่อการเปลี่ยนแปลง” ซึ่งจะเกิดจากการเปลี่ยนแปลงตนเองด้วยความเต็มใจและสมัครใจ โดยปราศจากความรู้สึกว่าคุณบังคับ การพัฒนาจึงจะเกิดความเปลี่ยนแปลงในทางที่ดีขึ้นได้ง่ายและเป็นการพัฒนาอย่างมีคุณภาพและมีประสิทธิผล

จุดเน้นการขับเคลื่อนคณะวิทยาการจัดการเข้าสู่ยุค **F 4**

F1 ■ Focus on ASEAN Community

F2 ■ Flexible Curriculum for 21st Century Skills

F3 ■ Faculty Internship

F4 ■ Fun Workplace

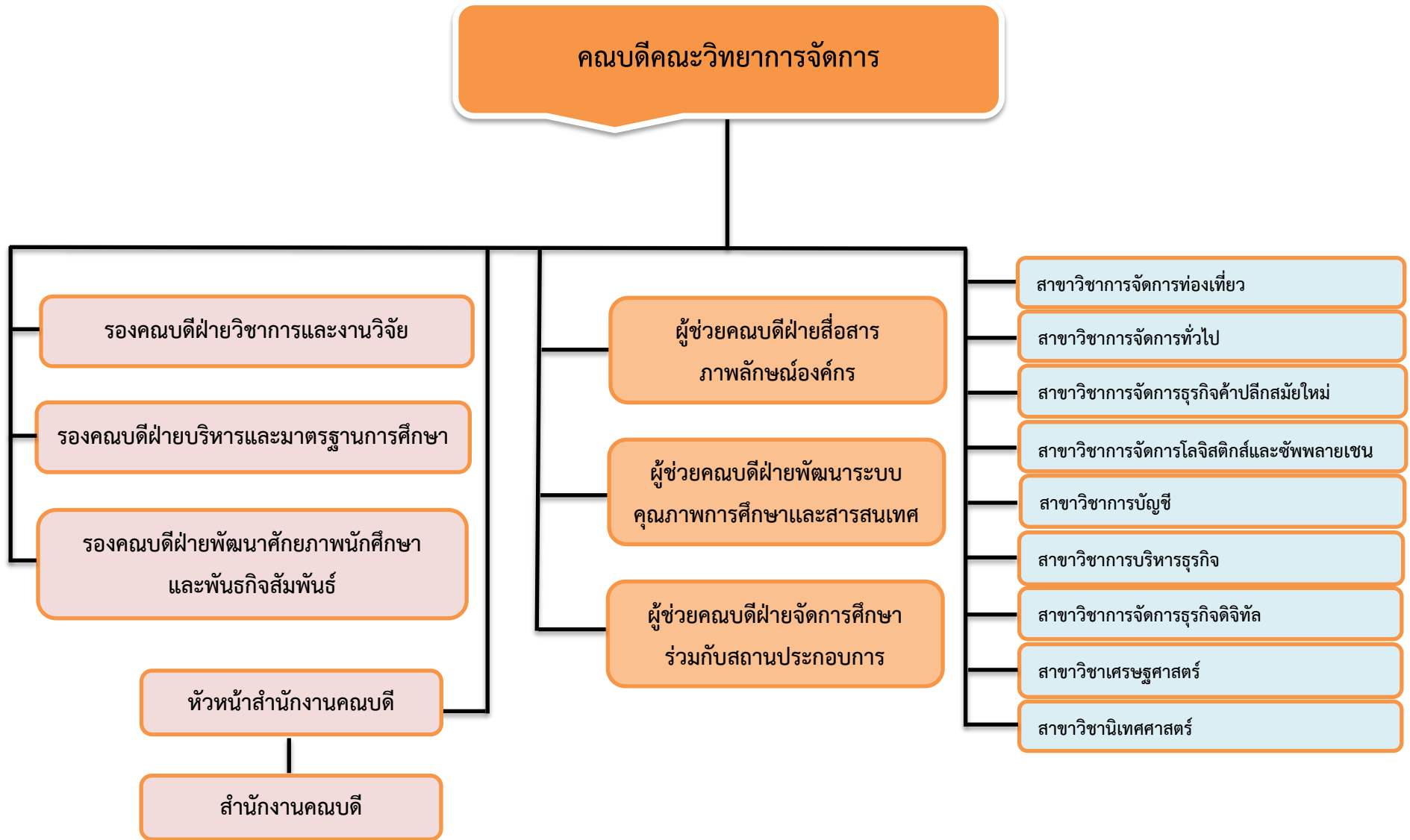
F1: Focus on ASEAN Community คือ ให้ความสำคัญกับการเข้าประชาคมอาเซียน

F2: Flexible Curriculum for 21st Century Skills คือ หลักสูตรมีความยืดหยุ่น สอดคล้องกับการพัฒนาทักษะในศตวรรษที่ 21

F3: Faculty Internship คือ การปฏิบัติสหกิจศึกษาของอาจารย์และนักศึกษา

F4: Fun Workplace คือ สถานที่ทำงานที่มีความเพลิดเพลิน

โครงสร้างองค์กร คณะวิทยาการจัดการ



ตารางแสดงตัวชี้วัดเป้าประสงค์ของแผนปฏิบัติการ

เป้าประสงค์ที่ 1 บัณฑิตมีคุณภาพมาตรฐาน มีทักษะในการคิดวิเคราะห์ และการเรียนรู้ตลอดชีวิต มีศักยภาพสอดคล้องกับการพัฒนาประเทศ

ตัวชี้วัด	ค่าเป้าหมาย
1. จำนวนผลงานเชิงประจักษ์ของนักศึกษาระดับปริญญาตรี ผลงานวิจัย หรือผลงานวิชาการที่ได้รับการเผยแพร่ระดับชาติ หรือนานาชาติ ตามเกณฑ์ กพอ.กำหนด	40 ผลงาน
2. จำนวนแนวปฏิบัติที่ดีด้านการจัดการเรียนรู้เชิงผลิตภาพ	9 เรื่อง
3. ร้อยละของนักศึกษาชั้นปีสุดท้ายที่มีผลการทดสอบตามเกณฑ์ความสามารถทางภาษาอังกฤษ (CEFR) ³ หรือเทียบเท่า	ร้อยละ 85
4. จำนวน Startup ที่เกิดจากการบ่มเพาะของคณะวิทยาการจัดการ	1 ราย
5. ร้อยละของบัณฑิตระดับปริญญาตรีที่มีงานทำหรือประกอบอาชีพอิสระภายใน 1 ปี	ร้อยละ 80
6. ผลการประเมินความพึงพอใจของผู้ใช้บัณฑิตที่มีต่อบัณฑิตตามกรอบคุณวุฒิระดับอุดมศึกษาแห่งชาติ	>4.51

ผู้รับผิดชอบตัวชี้วัด

ตัวชี้วัดที่	ผู้จัดเก็บข้อมูลตัวชี้วัด
1-6	รองคณบดีฝ่ายวิชาการและงานวิจัย

ตารางแสดงตัวชี้วัดเป้าประสงค์ของแผนปฏิบัติการ

เป้าประสงค์ที่ 2 วิจัยและนวัตกรรมสามารถแก้ไขปัญหาหรือเสริมสร้างความเข้มแข็งของท้องถิ่น เพื่อความมั่นคง มั่งคั่ง ยั่งยืนของประเทศ

ตัวชี้วัด	ค่าเป้าหมาย
1. ร้อยละของผลงานวิจัย หรืองานสร้างสรรค์ของอาจารย์ที่สร้างนวัตกรรมที่สอดคล้องกับการพัฒนาท้องถิ่น และโจทย์การพัฒนาประเทศหรือแก้ไขปัญหาของท้องถิ่น หรือ ปัญหาระดับประเทศ	ร้อยละ 50
2. จำนวนโครงการวิจัยรับใช้สังคมที่เกิดจากความร่วมมือองค์กรภาคีเครือข่าย	1 โครงการ
3. จำนวนผลงานวิจัยของอาจารย์และนักวิจัยที่ได้รับการเผยแพร่ในระดับชาติหรือนานาชาติ	30 ผลงาน
4. จำนวนบทความของอาจารย์ประจำที่ได้รับการอ้างอิงในฐานข้อมูล TCI ISI SJR และScopus (พิจารณาผลงานย้อนหลัง 5 ปีปฏิทิน ที่ได้รับการอ้างอิง ณ ปีปัจจุบัน)	5 ผลงาน
5. จำนวนอาจารย์ หรือบุคลากร ที่ได้รับรางวัลจากงานวิจัย หรืองานสร้างสรรค์ทั้งในระดับชาติ หรือนานาชาติ	1 รางวัล

ผู้รับผิดชอบตัวชี้วัด

ตัวชี้วัดที่	ผู้จัดเก็บข้อมูลตัวชี้วัด
1-6	รองคณบดีฝ่ายวิชาการและงานวิจัย

ตารางแสดงตัวชี้วัดเป้าประสงค์ของแผนปฏิบัติการ

เป้าประสงค์ที่ 3 ประชาชนสามารถดำรงชีวิตโดยใช้หลักปรัชญาของเศรษฐกิจพอเพียง เศรษฐกิจชุมชนเข้มแข็ง ประชาชนมีความสุข และมีรายได้เพิ่มขึ้น

ตัวชี้วัด	ค่าเป้าหมาย
1. จำนวนผลงานบริการวิชาการที่สามารถสร้างคุณค่าแก่ผู้รับบริการชุมชนและสังคมได้โดยสามารถนำผลงานบริการวิชาการไปใช้ประโยชน์ อย่างเป็นรูปธรรม	1 ผลงาน
2. จำนวนชุมชนที่มีศักยภาพในการจัดการตนเอง	1 ชุมชน

ผู้รับผิดชอบตัวชี้วัด

ตัวชี้วัดที่	ผู้จัดเก็บข้อมูลตัวชี้วัด
1-2	รองคณบดีฝ่ายพัฒนาศักยภาพนักศึกษาและพันธกิจสัมพันธ์

เป้าประสงค์ที่ 4 บัณฑิต และผู้มีส่วนได้เสียมีคุณธรรม ศีลธรรม จริยธรรม จิตสำนึกที่ดีต่อสังคมโดยรวม รักสามรถทางวัฒนธรรมและเข้าใจในสังคมพหุวัฒนธรรม

ตัวชี้วัด	ค่าเป้าหมาย
1. จำนวนผลงานอนุรักษ์ ส่งเสริม สืบสานและเผยแพร่ศิลปวัฒนธรรมที่ได้รับการเผยแพร่ในระดับชาติหรือนานาชาติ	1 ผลงาน

ผู้รับผิดชอบตัวชี้วัด

ตัวชี้วัดที่	ผู้จัดเก็บข้อมูลตัวชี้วัด
1	รองคณบดีฝ่ายพัฒนาศักยภาพนักศึกษาและพันธกิจสัมพันธ์

ตารางแสดงตัวชี้วัดเป้าประสงค์ของแผนปฏิบัติการ

เป้าประสงค์ที่ 5 มหาวิทยาลัยมีคุณภาพ มาตรฐาน โปร่งใส และธรรมาภิบาลตอบสนองต่อความต้องการประเทศ และเป็นที่ยอมรับต่อประชาชน

ตัวชี้วัด	ค่าเป้าหมาย
1. ร้อยละของอาจารย์ประจำสถาบันที่มีคุณวุฒิปริญญาเอก	ร้อยละ 50
2. ร้อยละของอาจารย์ที่สำเร็จการศึกษาจากต่างประเทศต่ออาจารย์ทั้งหมดที่สำเร็จการศึกษาในระดับปริญญาเอกที่ได้รับการรับรองคุณวุฒิจาก ก.พ.	ร้อยละ 10
3. ร้อยละอาจารย์ประจำสถาบันที่ดำรงตำแหน่งทางวิชาการ	ร้อยละ 50
4. ร้อยละของบุคลากรสายสนับสนุนที่เข้าสู่ตำแหน่งที่สูงขึ้นจากผู้ที่มิคุณสมบัติเข้าเกณฑ์การประเมิน	ร้อยละ 3
5. ร้อยละของอาจารย์ที่สอบมาตรฐานวิชาชีพ VRU Professional License	ร้อยละ 20
6. ร้อยละของหลักสูตรที่มีผลการประเมินการประกันคุณภาพการศึกษาภายในระดับหลักสูตร ตามเกณฑ์ สกอ. อยู่ในระดับดีมาก	ร้อยละ 5
7. ร้อยละหลักสูตรที่ผ่านการขึ้นทะเบียน TQR	ร้อยละ 10
8. ร้อยละคะแนนเฉลี่ยผลการประเมินคุณธรรมและความโปร่งใสในการดำเนินงานของหน่วยงานภาครัฐ (ITA) เพิ่มขึ้น	ร้อยละ 2
9. ผลการจัดอันดับมหาวิทยาลัยสีเขียว (ระดับเอเชีย)	≤ 195 อันดับ
10. ค่าเฉลี่ยระดับความผูกพันของบุคลากรต่อองค์กร	> 4.51
11. ค่าเฉลี่ยความพึงพอใจของผู้มีส่วนได้ส่วนเสียที่มีต่อคณะในทุกมิติ	> 4.00
12. ร้อยละของนักเรียนในท้องถิ่นที่เข้าเรียนในมหาวิทยาลัยราชภัฏวไลยอลงกรณ์ ในพระบรมราชูปถัมภ์	ร้อยละ 20

ผู้รับผิดชอบตัวชี้วัด

ตัวชี้วัดที่	ผู้จัดเก็บข้อมูลตัวชี้วัด
1-3 , 5	รองคณบดีฝ่ายวิชาการและงานวิจัย
4 , 6-12	รองคณบดีฝ่ายบริหารและมาตรฐานการศึกษา

แผนที่ยุทธศาสตร์เพื่อขับเคลื่อนการดำเนินงาน

คณะวิทยาการจัดการ มหาวิทยาลัยราชภัฏวไลยอลงกรณ์ ในพระบรมราชูปถัมภ์ นำนโยบายการพัฒนามหาวิทยาลัยที่สภามหาวิทยาลัยกำหนดขึ้น โดยอาศัยเทคนิคการพัฒนายุทธศาสตร์แบบมีส่วนร่วม ตามแนวทางของ Balanced Scorecard โดยจัดให้มีการวิเคราะห์วัตถุประสงค์เชิงกลยุทธ์ของการดำเนินการผ่านมุมมองย่อย 4 ด้าน ได้แก่ มิติผู้มีส่วนได้ส่วนเสีย มิติกระบวนการ มิติคนและความรู้ และมิติการเงิน โดยแยกวิเคราะห์และสังเคราะห์วัตถุประสงค์เชิงกลยุทธ์ตามประเด็นยุทธศาสตร์ที่สำคัญ 5 ประเด็น ประกอบด้วย

- | | |
|-------------------------------|---|
| ประเด็นยุทธศาสตร์ที่ 1 | การผลิตบัณฑิตโดยกระบวนการเรียนรู้เชิงผลิตภาพ (Productive Learning) สร้างเครือข่ายความร่วมมือตามรูปแบบประชารัฐ เพื่อพัฒนาท้องถิ่น โดยยึดหลักปรัชญาเศรษฐกิจพอเพียง |
| ประเด็นยุทธศาสตร์ที่ 2 | การวิจัยและนวัตกรรมเพื่อตอบสนองต่อการแก้ไขปัญหาท้องถิ่น |
| ประเด็นยุทธศาสตร์ที่ 3 | การพัฒนางานพันธกิจสัมพันธ์ และถ่ายทอด เผยแพร่โครงการอันเนื่องมาจากพระราชดำริ |
| ประเด็นยุทธศาสตร์ที่ 4 | การส่งเสริมศาสนา ศิลปวัฒนธรรม รณรงค์ สร้างจิตสำนึกทางวัฒนธรรมและการเรียนรู้ต่างวัฒนธรรม อนุรักษ์ฟื้นฟูและเผยแพร่ มรดกทางวัฒนธรรม พัฒนาระบบการบริหารจัดการศิลปวัฒนธรรมที่นำไปต่อยอดสู่เศรษฐกิจสร้างสรรค์ |
| ประเด็นยุทธศาสตร์ที่ 5 | การพัฒนาระบบการบริหารจัดการที่เป็นเลิศมีธรรมาภิบาล |

ตารางแสดงประเด็นยุทธศาสตร์ และกลยุทธ์

ประเด็นยุทธศาสตร์	กลยุทธ์
<p>ยุทธศาสตร์ที่ 1</p> <p>การผลิตบัณฑิตโดยกระบวนการจัดการเรียนรู้เชิงผลิตภาพ (Productive learning) สร้างเครือข่ายความร่วมมือตามรูปแบบประชารัฐเพื่อพัฒนาท้องถิ่น โดยยึดหลักปรัชญาของเศรษฐกิจพอเพียง</p>	<ol style="list-style-type: none"> 1. พัฒนาปรับปรุงหลักสูตรกระบวนการจัดการเรียนรู้ที่มีการเรียนรู้เชิงผลิตภาพ (Productive learning) 2. พัฒนาสมรรถนะการจัดการเรียนรู้เชิงผลิตภาพ (Productive learning) เพื่อพัฒนานักศึกษาให้มีความพร้อมต่อการทำงานระดับสากล 3. ส่งเสริมสนับสนุนพัฒนาสมรรถนะด้านภาษา 4. สร้างเครือข่ายในรูปแบบประชารัฐเพื่อพัฒนาคุณภาพบัณฑิต
<p>ยุทธศาสตร์ที่ 2</p> <p>การวิจัยและนวัตกรรมเพื่อตอบสนองต่อการแก้ไขปัญหาของท้องถิ่น</p>	<ol style="list-style-type: none"> 1. จัดหาสนับสนุนงบประมาณทุนวิจัย 2. สร้างผลงานวิจัยที่เป็นองค์ความรู้ใหม่ที่ตอบโจทย์ระดับชาติ และท้องถิ่นเพื่อสนับสนุนการพัฒนาประชารัฐลดความเหลื่อมล้ำ สร้างความมั่งคั่ง และยั่งยืนของท้องถิ่น 3. พัฒนาองค์กรแห่งการเรียนรู้โดยสร้างชุมชนอุดมปัญญา
<p>ยุทธศาสตร์ที่ 3</p> <p>การพัฒนางานพันธกิจสัมพันธ์และถ่ายทอด เผยแพร่โครงการอันเนื่องมาจากพระราชดำริ</p>	<ol style="list-style-type: none"> 1. สร้างเครือข่ายชุมชนนักปฏิบัติจากภายในและภายนอกเพื่อร่วมกันศึกษาแก้ไขปัญหาของชุมชนท้องถิ่นและเสริมพลังให้ชุมชนท้องถิ่นสามารถดำรงอยู่ได้อย่างยั่งยืน

ตารางแสดงประเด็นยุทธศาสตร์ และกลยุทธ์

ประเด็นยุทธศาสตร์	กลยุทธ์
<p>ยุทธศาสตร์ที่ 4 การส่งเสริมศาสนา ศิลปวัฒนธรรม อนุรักษ์ อนุรักษ์ จิตสำนึกทางวัฒนธรรมและ การเรียนรู้ต่างวัฒนธรรม อนุรักษ์ฟื้นฟูและเผยแพร่ มรดกทางวัฒนธรรมพัฒนา ระบบการบริหารจัดการ ศิลปวัฒนธรรมที่นำไปต่อยอด สู่เศรษฐกิจสร้างสรรค์</p>	<p>1. บริหารจัดการ งานส่งเสริมศาสนาทำนุบำรุงศิลปะและวัฒนธรรมทั้งการอนุรักษ์ฟื้นฟู สืบสาน เผยแพร่วัฒนธรรมไทย</p>
<p>ยุทธศาสตร์ที่ 5 การพัฒนาระบบการบริหาร จัดการที่เป็นเลิศมีธรรมาภิบาล</p>	<p>1. ดึงดูดบุคลากรที่มีความสามารถให้เข้ามาทำงานในมหาวิทยาลัย พัฒนาขีดสมรรถนะของทรัพยากรบุคคลอย่างต่อเนื่อง 2. พัฒนามาตรฐานการศึกษาสู่ความเป็นเลิศ 3. พัฒนาประสิทธิภาพการบริหารสำนักงาน 4. พัฒนามหาวิทยาลัยให้เป็นมหาวิทยาลัยสีเขียวที่มีสุนทรียะการอนามัยสุขภาพและการจัดการสิ่งแวดล้อมที่ดีและ มีความพร้อมด้านอาคารสถานที่ 5. จัดหาและพัฒนาทรัพยากรสนับสนุนการเรียนรู้เทคโนโลยีสารสนเทศสิ่งอำนวยความสะดวก และบริการขั้นพื้นฐาน ภายในมหาวิทยาลัยให้พร้อมต่อการเป็น Simi residential University</p>

ส่วนที่ 2

แผนงาน / โครงการตามประเด็นยุทธศาสตร์

โครงสร้างแผนงาน งาน และงบประมาณ ประจำปีงบประมาณ พ.ศ. 2562

1. แผนงาน การผลิตบัณฑิต (Productive Learning)

- 1.1 งาน พัฒนาปรับปรุงหลักสูตร การจัดการเชิงผลิตภาพ (Productive Learning)
- 1.2 งาน ส่งเสริมการเรียนรู้เชิงผลิตภาพ
- 1.3 งาน พัฒนาทักษะที่จำเป็นในศตวรรษที่ 21
- 1.4 งาน พัฒนาระบบการเรียนรู้ร่วมกับชุมชน
- 1.5 งาน บ่มเพาะบัณฑิตเป็นผู้ประกอบการรุ่นใหม่ (Startup)
- 1.6 งาน พัฒนาทักษะด้านภาษาสากล
- 1.7 งาน สร้างเครือข่ายรูปแบบประชารัฐกับหน่วยงานในประเทศ
- 1.8 งาน สร้างเครือข่ายความร่วมมือในต่างประเทศ

2. แผนงานวิจัยและนวัตกรรมเพื่อตอบสนองต่อการแก้ไขปัญหาท้องถิ่น

- 2.1 งาน จัดหาทุนสนับสนุนการวิจัย
- 2.2 งาน ส่งเสริมงานวิจัยและงานสร้างสรรค์

3. แผนงานพัฒนางานพันธกิจสัมพันธ์

- 3.1 งาน สร้างเครือข่ายชุมชนนักปฏิบัติ

4. แผนงานการส่งเสริมศาสนา ศิลปวัฒนธรรม อนุรักษ์สิ่งแวดล้อม

- 4.1 งาน บริหารจัดการส่งเสริมศาสนา ศิลปวัฒนธรรม

5. แผนงานการพัฒนาระบบการบริหารจัดการ

- 5.1 งาน พัฒนาระบบการจัดการทรัพยากรสู่ความเป็นเลิศ
- 5.2 งาน มาตรฐานการศึกษาสู่ความเป็นเลิศ
- 5.3 งาน พัฒนาประสิทธิภาพการบริหารสำนักงาน
- 5.4 งาน การประชุม
- 5.5 งาน พัฒนาสิ่งแวดล้อม
- 5.6 งาน จัดหาและพัฒนาทรัพยากรสนับสนุนการจัดการศึกษา วิจัย บริการ
- 5.7 งาน พัฒนาเทคโนโลยีสารสนเทศ

ส่วนที่ 3

รายละเอียดโครงการ กิจกรรม และงบประมาณ

แผนปฏิบัติการ ประจำปีงบประมาณ 2562																
กลยุทธ์	ตัวชี้วัด	เป้าหมาย	ลำดับที่	ชื่อกิจกรรม	ประเภท งบ	งบตอบแทน	งบใช้สอย	งบวัสดุ	สาธารณูปโภค	สิ่งก่อสร้าง	รวมงบประมาณ	วันที่ดำเนินการ	ผู้รับผิดชอบ	ผู้ประสานงาน		
ประเด็นยุทธศาสตร์ที่ 1 การผลิตบัณฑิตโดยกระบวนการจัดการเรียนรู้เชิงผลิตภาพ (Productive Learning) สร้างเครือข่ายความร่วมมือตามรูปแบบประชารัฐเพื่อพัฒนาท้องถิ่น โดยยึดหลักปรัชญาของเศรษฐกิจพอเพียง																
พัฒนาปรับปรุงหลักสูตรกระบวนการจัดการเรียนรู้ที่มีการเรียนรู้เชิงผลิตภาพ (Productive Learning)	ร้อยละของหลักสูตรที่พัฒนาหรือปรับปรุงเพื่อให้มีการเรียนรู้เชิงผลิตภาพ (Productive learning) ต่อหลักสูตรที่จัดการเรียนการสอนในคณะ	ร้อยละ 100	แผนงาน การผลิตบัณฑิต (Productive Learning)													
			งาน พัฒนาปรับปรุงหลักสูตร การจัดการเชิงผลิตภาพ (Productive Learning)													
			โครงการที่ 1 พัฒนาหรือปรับปรุงหลักสูตรจัดการเรียนรู้เชิงผลิตภาพ (Productive learning)													
			กิจกรรมที่ 1 พัฒนา ปรับปรุงหลักสูตรเน้นกระบวนการจัดการเรียนรู้เชิงผลิตภาพ (Productive learning) ทั้งหลักสูตรภาษาไทย ภาษาอังกฤษ และหลักสูตรนานาชาติ													
			1	กิจกรรมปรับปรุงหลักสูตรบริหารธุรกิจบัณฑิต สาขาวิชาการจัดการโลจิสติกส์ และซัพพลายเชน	สสว.								-	พ.ค.62	อาจารย์ประจำสาขาวิชาการจัดการโลจิสติกส์	ณัฐวรรณ
	ไตรมาส 1 (เดือนตุลาคม - ธันวาคม 2561)					-	-	-	-	-						
พัฒนาสมรรถนะการจัดการเรียนรู้เชิงผลิตภาพ (Productive learning) เพื่อพัฒนานักศึกษาให้มีความพร้อมต่อการทำงานระดับสากล	ร้อยละของรายวิชาที่เปิดการสอนในปีการศึกษาที่มีผลงานเชิงประจักษ์ต่อการเรียนการสอนในปีการศึกษา	ร้อยละ 95	งาน ส่งเสริมการเรียนรู้เชิงผลิตภาพ													
			โครงการที่ 1 ส่งเสริมการจัดการเรียนรู้เชิงผลิตภาพ (Productive learning) (รหัส 06-03-04)													
			กิจกรรมที่ 1 การเตรียมความพร้อมของนักศึกษา ก่อนเข้าศึกษา													
			2	กิจกรรมเตรียมความพร้อมทางการศึกษาสำหรับนักศึกษาชั้นปีที่ 1 สาขาวิชาการจัดการท่องเที่ยว (06-03-04-001)	แผ่นดิน	21,600	1,450						23,050	ต.ค.61	อ.จรีรัตน์	นิสรา
			3	กิจกรรมเตรียมความพร้อมของนักศึกษบริหารธุรกิจ (06-03-04-002)	แผ่นดิน	2,400							2,400	ต.ค.61	อ.นิรินธนา	สุกัญญา
			4	กิจกรรมอบรมเชิงปฏิบัติพื้นฐานการใช้อุปกรณ์ด้านนิเทศศาสตร์	-								-	ต.ค.61	ผศ.อุทัย	ปราณี
			5	กิจกรรมปรับพื้นฐานเตรียมความพร้อมของนักศึกษาโลจิสติกส์และซัพพลายเชน สำหรับนักศึกษารหัส 61									-	พ.ย.61	อ.พิชญ์ณี/อาจารย์ประจำสาขาวิชา	ณัฐวรรณ
			6	กิจกรรมเตรียมความพร้อมสำหรับนักศึกษาสาขาวิชาการจัดการทั่วไป (06-03-04-003)	แผ่นดิน	5,600		2,000					7,600	พ.ย.-ธ.ค.61	อ.พวงเพชร	ชัยวัฒน์
				ไตรมาส 1 (เดือนตุลาคม - ธันวาคม 2561)				29,600	1,450	2,000			-	-	33,050	
7	กิจกรรมเตรียมความพร้อมของนักศึกษา เพื่อพัฒนาทักษะพื้นฐานด้านการจัดการธุรกิจค้าปลีก (06-03-04-004)	แผ่นดิน	2,400							2,400	ม.ค.62	อ.ศรินธร	ณัฐวรรณ			
	ไตรมาส 2 (เดือนมกราคม - มีนาคม 2562)				2,400	-	-			-	-	2,400				

แผนปฏิบัติการ ประจำปีงบประมาณ 2562

กลยุทธ์	ตัวชี้วัด	เป้าหมาย	ลำดับที่	ชื่อกิจกรรม	ประเภท งบ	งบตอบแทน	งบใช้สอย	งบวัสดุ	สาธารณูปโภค	สิ่งก่อสร้าง	รวมงบประมาณ	วันที่ดำเนินการ	ผู้รับผิดชอบ	ผู้ประสานงาน			
พัฒนา สมรรถนะการ จัดการเรียนรู้ เชิงผลิตภาพ (Productive learning) เพื่อ พัฒนานักศึกษา ให้มีความ พร้อมต่อการ ทำงานระดับ สากล	ร้อยละของ รายวิชาที่เปิด การสอนในปี การศึกษาที่มี ผลงานเชิง ประจักษ์ต่อ รายวิชาที่เปิด สอนในปี การศึกษา	ร้อยละ 95	8	กิจกรรมเตรียมความพร้อมและสร้างแรงบันดาลใจในธุรกิจบนโลกดิจิทัล (06-03-04-005)	แผ่นดิน	7,200					7,200	ก.ค.-ส.ค.62	ผศ.อาทิมา	สุกัญญา			
			9	กิจกรรมปรับปรุงพื้นฐานเตรียมความพร้อมของนักศึกษาโลจิสติกส์และซัพพลายเชน สำหรับนักศึกษาหลักสูตร 62 (06-03-04-007)	แผ่นดิน	24,000		2,500				26,500	ก.ค.62	อ.พิชญ์ณี/ อาจารย์ประจำ สาขาวิชา	ณัฐวรรณ		
			10	กิจกรรมเตรียมความพร้อมสำหรับนักศึกษาสาขาวิชาเศรษฐศาสตร์	-								-	ก.ค.62	เศรษฐศาสตร์	นิสรา	
			11	กิจกรรมเตรียมความพร้อมสำหรับนักศึกษาสาขาวิชาการบัญชี (06-03-04-006)	แผ่นดิน				4,000				4,000	ส.ค.62	อ.ดวงมณี/ อ.ศิริพร	ชัยวัฒน์	
			ไตรมาส 4 (เดือนกรกฎาคม - กันยายน 2562)						31,200	-	6,500	-	-	37,700			
			งาน ส่งเสริมการเรียนรู้เชิงผลิตภาพ														
			โครงการที่ 1 ส่งเสริมการจัดการเรียนรู้เชิงผลิตภาพ (Productive learning) (รหัส 06-03-04)														
			กิจกรรมที่ 2 การจัดการเรียนการสอน														
			12	กิจกรรมอบรมเชิงปฏิบัติการเพื่อพัฒนาความรู้หลักการปฐมพยาบาลเบื้องต้น (06-03-04-008)	แผ่นดิน	2,400								2,400	ต.ค.61	อ.เปรมฤดี	นิสรา
			13	กิจกรรมเตรียมความพร้อมก่อนฝึกสหกิจศึกษา สาขาวิชาคอมพิวเตอร์ธุรกิจ (06-03-04-009)	แผ่นดิน	7,200								7,200	ต.ค.-ธ.ค.61	อ.ดร.ณัตตยา	สุกัญญา
			14	กิจกรรมอบรมเชิงปฏิบัติการถ่ายภาพและการสร้างภาพยนตร์ (06-03-04-010)	แผ่นดิน	16,800				3,000		-		19,800	ต.ค.-ธ.ค.61	ผศ.อุทัย/ ผศ.ประสิทธิ์/ ผศ.ละอียด	ปราณี
			15	กิจกรรมเรียนรู้เชิงผลิตภาพโลจิสติกส์และซัพพลายเชน (06-03-04-011)	แผ่นดิน				39,400					39,400	ต.ค.61-ก.ค.62	อ. ถิรนนท์	ณัฐวรรณ
			16	กิจกรรมทวนมาตรฐานผลการเรียนรู้รายวิชาหลักสูตรบัญชีบัณฑิต ภาคเรียนที่ 1 ปีการศึกษา 2561 (จัดกิจกรรม 2 ครั้ง) (06-03-04-012)	แผ่นดิน	2,400								2,400	ครั้งที่ 1 ต.ค.61 ครั้งที่ 2 ธ.ค.61	อ.ปรียากร/ อ.ศิริพร	ชัยวัฒน์
			17	กิจกรรมสัมมนาเชิงปฏิบัติการและศึกษาดูงานด้านการจัดการโลจิสติกส์และซัพ พลายเชนอย่างมืออาชีพ รหัส 61 (06-03-04-013)	แผ่นดิน	7,200		27,000		1,000				35,200	พ.ย.61	อ.พิชญ์ณี	ณัฐวรรณ
			18	กิจกรรมสัมมนาเชิงปฏิบัติการและศึกษาดูงานด้านการเรียนรู้ซัพพลายเชนเชิง กลยุทธ์ (06-03-04-014)	แผ่นดิน	4,800		18,000		500				23,300	พ.ย.61	อ.กิตินันท์	ณัฐวรรณ
			19	กิจกรรมศึกษาดูงาน ซีพีเอฟ (ประเทศไทย) จำกัด (มหาชน) (06-03-04-015)	แผ่นดิน					2,000				2,000	พ.ย.61	อ.วิรัชพัชร	ณัฐวรรณ
			20	กิจกรรมศึกษาดูงานโรงพิมพ์ธนบัตร (06-03-04-016)	แผ่นดิน				240	2,500				2,740	พ.ย.61	อ.อุบล	สุกัญญา

แผนปฏิบัติการ ประจำปีงบประมาณ 2562

กลยุทธ์	ตัวชี้วัด	เป้าหมาย	ลำดับที่	ชื่อกิจกรรม	ประเภท งบ	งบตอบแทน	งบใช้สอย	งบวัสดุ	สาธารณูปโภค	สิ่งก่อสร้าง	รวมงบประมาณ	วันที่ดำเนินการ	ผู้รับผิดชอบ	ผู้ประสานงาน			
พัฒนา สมรรถนะการ จัดการเรียนรู้ เชิงผลิตภาพ (Productive learning) เพื่อ พัฒนานักศึกษา ให้มีความ พร้อมต่อการ ทำงานระดับ สากล	ร้อยละของ รายวิชาที่เปิด การสอนในปี การศึกษาที่มี ผลงานเชิง ประจักษ์ต่อ พัฒนานักศึกษา ให้มีความ พร้อมต่อการ ทำงานระดับ สากล	ร้อยละ 95	21	กิจกรรมพัฒนาความรู้การบริหารจัดการการเงินในชีวิตประจำวัน (06-03-04-017)	แผ่นดิน	2,400		500			2,900	พ.ย.61	อ.วิกรานต์/ อ.นิรินธนา	สุกัญญา			
			22	กิจกรรมอบรมเชิงปฏิบัติการเพื่อพัฒนาทักษะทางวิชาชีพในอุตสาหกรรม ท่องเที่ยว (อีสานตอนล่าง) (06-03-04-018)	แผ่นดิน	20,000	24,540					44,540	พ.ย.-ธ.ค.61	อ.เปรมฤดี	นิสรา		
			23	กิจกรรมเสริมศักยภาพนักศึกษาชั้นปีที่ 4 สาขาวิชาการจัดการทั่วไป (06-03-04-019)	แผ่นดิน	16,800	18,000	6,400					41,200	พ.ย.-ธ.ค.61	ผศ.ศิริพงษ์	ชัยวัฒน์	
			24	กิจกรรมพัฒนาศักยภาพนักศึกษา หลักสูตรบริหารธุรกิจบัณฑิต สาขาวิชาการบริหารธุรกิจ (06-03-04-020)	แผ่นดิน	2,400							2,400	ธ.ค.61	ผศ.สุจิราภรณ์	สุกัญญา	
			25	กิจกรรมพัฒนาการเรียนรู้กระบวนการจัดประชุมและฝึกอบรม (06-03-04-021)	แผ่นดิน	2,400							2,400	ธ.ค.61	ผศ.สุจิราภรณ์	สุกัญญา	
			26	กิจกรรมพัฒนาศักยภาพนักบริหารทรัพยากรมนุษย์สู่ Thailand 4.0 (06-03-04-022)	แผ่นดิน	9,600		2,330					11,930	ธ.ค.61	อ.ดร.ภิญญาพัชญ์	สุกัญญา	
			ไตรมาส 1 (เดือนตุลาคม - ธันวาคม 2561)						94,400	87,780	57,630	-	-	239,810			
			28	กิจกรรมศึกษาระบบการบริหารธุรกิจ (06-03-04-023)	แผ่นดิน				4,500				4,500	ม.ค.-ก.พ.62	อ.ภัทรภร	สุกัญญา	
			29	กิจกรรมสัมมนาด้านโลจิสติกส์และซัพพลายเชน (06-03-04-024)	แผ่นดิน	24,000		3,000					27,000	ก.พ.62	อ.วัชรพล	ณัฐวรรณ	
			30	กิจกรรมอบรมการใช้โปรแกรมสำเร็จรูปทางการบัญชีสำหรับนักศึกษา สาขาวิชาการบัญชี (06-03-04-025)	แผ่นดิน	16,800							16,800	ก.พ.62	อ.ภารดี	ชัยวัฒน์	
			31	กิจกรรมอบรมเชิงปฏิบัติการเพื่อพัฒนาทักษะด้านการจัดการท่องเที่ยวอย่าง ยั่งยืน (06-03-04-026)	แผ่นดิน	22,400	16,780						39,180	ก.พ.62	อ.ปวีริศา	นิสรา	
			32	กิจกรรมเรียนรู้เชิงปฏิบัติการระบบบริหารจัดการสินค้าคงคลังที่ดี (06-03-04-027)	แผ่นดิน	4,800	12,960	1,300					19,060	มี.ค.62	อ.กริณันท์	ณัฐวรรณ	
			33	กิจกรรมศึกษาดูงานด้านการพัฒนาคุณภาพชีวิต (06-03-04-028)	แผ่นดิน			4,500					4,500	มี.ค.62	ผศ.ชวาลา	สุกัญญา	
			34	กิจกรรมฝึกอบรมเชิงปฏิบัติการความรู้เบื้องต้นยกระดับการเป็นผู้ประกอบการ ค้าปลีก 4.0 (06-03-04-029)	แผ่นดิน	4,800		3,000					7,800	มี.ค.62	อ.ธันยนิชา	ณัฐวรรณ	
			35	กิจกรรมอบรมเชิงปฏิบัติการเพื่อพัฒนาทักษะทางวิชาชีพในการวางแผนและ การจัดรายการนำเที่ยว (06-03-04-030)	แผ่นดิน	38,400	33,560						71,960	มี.ค.62	อ.จุรีรัตน์	นิสรา	
			36	กิจกรรมทวนมาตรฐานผลการเรียนรู้รายวิชาหลักสูตรบัญชีบัณฑิต ภาคเรียนที่ 2 ปีการศึกษา 2561 (จัดกิจกรรม 2 ครั้ง) (06-03-04-031)	แผ่นดิน	2,400							2,400	ครั้งที่ 1 มี.ค.62 ครั้งที่ 2 พ.ค.62	อ.ปริยากร/ อ.ศิริพร	ชัยวัฒน์	
			ไตรมาส 2 (เดือนมกราคม - มีนาคม 2562)						113,600	63,300	16,300	-	-	193,200			

แผนปฏิบัติการ ประจำปีงบประมาณ 2562

กลยุทธ์	ตัวชี้วัด	เป้าหมาย	ลำดับที่	ชื่อกิจกรรม	ประเภท งบ	งบตอบแทน	งบใช้สอย	งบวัสดุ	สาธารณูปโภค	สิ่งก่อสร้าง	รวมงบประมาณ	วันที่ดำเนินการ	ผู้รับผิดชอบ	ผู้ประสานงาน		
พัฒนา สมรรถนะการ จัดการเรียนรู้ เชิงผลิตภาพ (Productive learning) เพื่อ พัฒนานักศึกษา ให้มีความ พร้อมต่อการ ทำงานระดับ สากล	ร้อยละของ รายวิชาที่เปิด การสอนในปี การศึกษาที่มี ผลงานเชิง ประจักษ์ต่อ รายวิชาที่เปิด สอนในปี การศึกษา	ร้อยละ 95	37	กิจกรรมสัมมนาเชิงปฏิบัติการและศึกษาดูงานด้านการจัดการคลังสินค้าและ ศูนย์กระจายสินค้า (06-03-04-032)	แผ่นดิน	9,600		5,400			15,000	เม.ย.62	อ.ดร.ปริญญ	ณัฐวรรณ		
			38	กิจกรรมเสริมสร้างความรู้เกี่ยวกับนวัตกรรมการรักษาความปลอดภัยบน เครือข่าย (06-03-04-033)	แผ่นดิน	2,400						2,400	เม.ย.62	อ.ศุภมล	สุกัญญา	
			39	กิจกรรมศึกษากระบวนการผลิตและการจัดการต้นทุน (06-03-04-034)	แผ่นดิน		24,000	300					24,300	เม.ย.62	อ.ดวงมณี	ชัยวัฒน์
			40	กิจกรรมอบรมเชิงปฏิบัติการเพื่อพัฒนาทักษะทางวิชาชีพในการจัดการธุรกิจ ที่ทันสมัย (06-03-04-035)	แผ่นดิน	4,800							4,800	เม.ย.62	อ.จุรีรัตน์	นิสรา
			41	กิจกรรมศึกษาดูงานการบริหารจัดการท่าอากาศยานสุวรรณภูมิสำหรับนักศึกษา ชั้นปีที่ 3 สาขาวิชาการจัดการท่องเที่ยว (06-03-04-036)	แผ่นดิน	2,400		2,000					4,400	เม.ย.62	อ.เปรมฤดี	นิสรา
			42	กิจกรรมนำเสนอต้นทุนงบประมาณเส้นทางวัฒนธรรม (06-03-04-037)	แผ่นดิน	2,400							2,400	พ.ค.62	อ.ดวงมณี	ชัยวัฒน์
			43	กิจกรรมทวนสอบผลการเรียนรู้ สาขาวิชาการบริหารธุรกิจ	-								-	พ.ค.62	อ.นรินธนา	สุกัญญา
			44	กิจกรรมทวนสอบผลการเรียนรู้ของนักศึกษาสาขาวิชาการจัดการธุรกิจค้าปลีก (06-03-04-038)	แผ่นดิน	2,800		1,500					4,300	พ.ค.-มิ.ย.62	อ.อัญชลี	ณัฐวรรณ
			45	กิจกรรมทวนสอบเพื่อการเรียนรู้ของนักศึกษาสาขาวิชาการจัดการโลจิสติกส์ และซัพพลายเชน (06-03-04-039)	แผ่นดิน	19,200							19,200	มิ.ย.62	อ.วัชรพล	ณัฐวรรณ
			46	กิจกรรมทวนสอบผลการเรียนรู้ของนักศึกษาสาขาวิชาคอมพิวเตอร์ธุรกิจ (06-03-04-040)	แผ่นดิน	28,800							28,800	มิ.ย.62	อ.ดร.ณัตถยา	สุกัญญา
			47	กิจกรรมทวนสอบผลการเรียนรู้ของนักศึกษา สาขาวิชาการจัดการทั่วไป	-								-	มิ.ย.62	อ.ดร.มนสิชา	ชัยวัฒน์
ไตรมาส 3 (เดือนเมษายน - มิถุนายน 2562)					72,400	24,000	9,200	-	-	105,600						

แผนปฏิบัติการ ประจำปีงบประมาณ 2562																	
กลยุทธ์	ตัวชี้วัด	เป้าหมาย	ลำดับที่	ชื่อกิจกรรม	ประเภท งบ	งบตอบแทน	งบใช้สอย	งบวัสดุ	สาธารณูปโภค	สิ่งก่อสร้าง	รวมงบประมาณ	วันที่ดำเนินการ	ผู้รับผิดชอบ	ผู้ประสานงาน			
พัฒนา สมรรถนะการ จัดการเรียนรู้ เชิงผลิตภาพ (Productive learning) เพื่อ พัฒนานักศึกษา ให้มีความ พร้อมต่อการ ทำงานระดับ สากล	ร้อยละของ รายวิชาที่เปิด การสอนในปี การศึกษาที่มี ผลงานเชิง ประจักษ์ต่อ รายวิชาที่เปิด สอนในปี การศึกษา	ร้อยละ 95	งาน ส่งเสริมการเรียนรู้เชิงผลิตภาพ														
			โครงการที่ 1 ส่งเสริมการจัดการเรียนรู้เชิงผลิตภาพ (Productive learning) (รหัส 06-03-04) , (รหัส 06-03-05)														
			กิจกรรมที่ 3 สนับสนุนการเผยแพร่ที่เกิดจากการเรียนรู้เชิงผลิตภาพ (Productive learning) ในระดับชาติหรือนานาชาติ (จำนวน 3 ผลงาน)														
			48	กิจกรรมนำเสนอผลงานการเรียนรู้เชิงผลิตภาพร่วมกับสถานประกอบการ (06-03-040-41)	แผ่นดิน			2,000					2,000	พ.ย.61	อ.ธัญนินชา	ณัฐวรรณ	
				ไตรมาส 1 (เดือนตุลาคม - ธันวาคม 2561)			-	-	2,000	-	-		2,000				
			49	กิจกรรมประกวดผลงานภาพยนตร์สั้น ระดับชาติ (06-03-05-001)	รายได้	31,500	20,000	6,000					57,500	มี.ค.62	ผศ.อุทัย/ ผศ.ประสิทธิ์/ ผศ.ละเอียด	ปราณี	
				ไตรมาส 2 (เดือนมกราคม - มีนาคม 2562)			31,500	20,000	6,000	-	-		57,500				
			50	กิจกรรมประกวดภาพถ่ายและจัดแสดงผลงานแบบบูรณาการกับการเรียนการสอน (06-03-05-002)	รายได้	12,000	10,000	10,000					32,000	เม.ย.62	ผศ.อุทัย/ ผศ.ประสิทธิ์/ ผศ.ละเอียด	ปราณี	
				ไตรมาส 3 (เดือนเมษายน - มิถุนายน 2562)			12,000	10,000	10,000	-	-		32,000				
			งาน ส่งเสริมการเรียนรู้เชิงผลิตภาพ														
			โครงการที่ 1 ส่งเสริมการจัดการเรียนรู้เชิงผลิตภาพ (Productive learning)														
			กิจกรรมที่ 4 สนับสนุนการสร้างผลงานเชิงประจักษ์ของนักศึกษา เพื่อให้ได้รับการอ้างอิง หรือใช้ประโยชน์เชิงพาณิชย์ (จำนวน 2 ผลงาน)														
			51	กิจกรรมสนับสนุนการสร้างผลงานเชิงประจักษ์ของนักศึกษา เพื่อให้ได้รับการอ้างอิง หรือใช้ประโยชน์เชิงพาณิชย์	-										เม.ย.-มิ.ย.62	คณะวิทยาการ จัดการ/ ค้าปลีก/ โลจิสติกส์ฯ	เพชรกมล
				ไตรมาส 1-4 (เดือนตุลาคม 2561- กันยายน 2562)			-	-	-	-	-		-				

แผนปฏิบัติการ ประจำปีงบประมาณ 2562																
กลยุทธ์	ตัวชี้วัด	เป้าหมาย	ลำดับที่	ชื่อกิจกรรม	ประเภท งบ	งบตอบแทน	งบใช้สอย	งบวัสดุ	สาธารณูปโภค	สิ่งก่อสร้าง	รวมงบประมาณ	วันที่ดำเนินการ	ผู้รับผิดชอบ	ผู้ประสานงาน		
พัฒนา สมรรถนะการ จัดการเรียนรู้ เชิงผลิตภาพ (Productive learning) เพื่อ พัฒนานักศึกษา ให้มีความ พร้อมต่อการ ทำงานระดับ สากล	ร้อยละของ รายวิชาที่เปิด การสอนในปี การศึกษาที่มี ผลงานเชิง ประจักษ์ต่อ รายวิชาที่เปิด สอนในปี การศึกษา	ร้อยละ 95	งาน ส่งเสริมการเรียนรู้เชิงผลิตภาพ													
			โครงการที่ 1 ส่งเสริมการจัดการเรียนรู้เชิงผลิตภาพ (Productive learning)													
			กิจกรรมที่ 5 ผลงานวิจัย หรือผลงานวิชาการที่ได้รับการเผยแพร่ระดับชาติ หรือนานาชาติ ตามเกณฑ์ กพอ. กำหนด (จำนวน 40 ผลงาน)													
			52	กิจกรรมเผยแพร่ผลงานวิจัย ระดับสาขาวิชา (สาขาวิชาการจัดการธุรกิจค้าปลีก 5 ผลงาน = 15,000 บาท) (สาขาวิชาการจัดการโลจิสติกส์และซัพพลายเชน 7 ผลงาน = 21,000 บาท) (สาขาวิชาการบัญชี 5 ผลงาน = 15,000 บาท) (สาขาวิชาเศรษฐศาสตร์ 7 ผลงาน = 21,000 บาท) (สาขาวิชานิติศาสตร์ 5 ผลงาน = 15,000 บาท) (สาขาวิชาบริหารธุรกิจ 6 ผลงาน = 18,000 บาท) (สาขาวิชาการจัดการท่องเที่ยว 3 ผลงาน = 9,000 บาท) (สาขาวิชาคอมพิวเตอร์ธุรกิจ 5 ผลงาน = 15,000 บาท) (สาขาวิชาการจัดการทั่วไป 5 ผลงาน = 15,000 บาท)	งบ กองทุน วิจัย							-	เม.ย.-มิ.ย.62	คณะวิทยาการ จัดการ/สาขาวิชา	เพชรภมล	
			ไตรมาส 1 - 4 (เดือนตุลาคม 2561 - กันยายน 2562)													
									-	-	-	-	-	-		
			ร้อยละของ นักศึกษาที่ ได้รับการ พัฒนาทักษะ ที่จำเป็นต่อ การดำเนิน ชีวิตใน ศตวรรษที่ 21	ร้อยละ 80	งาน พัฒนาทักษะที่จำเป็นในศตวรรษที่ 21											
					โครงการที่ 2 พัฒนาทักษะของนักศึกษาที่จำเป็นต่อการดำเนินชีวิตในศตวรรษที่ 21 (รหัส 06-04-04)											
					กิจกรรมที่ 1 กิจกรรมพัฒนาทักษะจำเป็นต่อการดำเนินชีวิตในศตวรรษที่ 21											
					53	กิจกรรมน้อมวันทา บูชาครู (06-04-04-016)	รายได้	15,000	-	9,000				24,000	ต.ค.61	กิจการนักศึกษา/ สาขาวิชา
54	กิจกรรมอบรมและพัฒนาทักษะงานประกันสำหรับนักศึกษา (06-04-04-017)	รายได้			6,400	5,000	5,000				16,400	ต.ค.61	กิจการนักศึกษา	พิรวัฒน์		
55	กิจกรรมเส้นทางสู่อาชีพนักบัญชี (06-04-04-001)	แผ่นดิน			4,800						4,800	ต.ค.61	อ.ปริยากร/ อ.ศิริพร	ชัยวัฒน์		
56	กิจกรรมเตรียมความพร้อมเพื่อพัฒนาทักษะทางวิชาชีพสู่งานในอุตสาหกรรม ท่องเที่ยว (06-04-04-002)	แผ่นดิน			33,600	10,980	8,000				52,580	ต.ค.61	อ.ปวีรีศา	นิสร่า		
57	กิจกรรมเตรียมความพร้อมก่อนออกฝึกสหกิจศึกษา สาขาวิชาการบัญชี (จัดกิจกรรม 3 ครั้ง) (06-04-04-003)	แผ่นดิน			10,800						10,800	พ.ย.61	อ.อิติรัตน์	ชัยวัฒน์		
58	กิจกรรมถ่ายทอดความรู้จากพี่สู่น้อง	-							-	ต.ค.-ธ.ค.61	อ.อุบล	สุกัญญา				

แผนปฏิบัติการ ประจำปีงบประมาณ 2562

กลยุทธ์	ตัวชี้วัด	เป้าหมาย	ลำดับที่	ชื่อกิจกรรม	ประเภท งบ	งบตอบแทน	งบใช้สอย	งบวัสดุ	สาธารณูปโภค	สิ่งก่อสร้าง	รวมงบประมาณ	วันที่ดำเนินการ	ผู้รับผิดชอบ	ผู้ประสานงาน			
พัฒนา สมรรถนะการ จัดการเรียนรู้ เชิงผลผลิตภาพ (Productive learning) เพื่อ พัฒนานักศึกษา ให้มีความ พร้อมต่อการ ทำงานระดับ สากล	ร้อยละของ นักศึกษาที่ ได้รับการ พัฒนาทักษะ ที่จำเป็นต่อ การดำเนิน ชีวิตใน ศตวรรษที่ 21	ร้อยละ 80	59	กิจกรรมประชาสัมพันธ์สาขาวิชาธุรกิจดิจิทัล (06-04-04-004)	แผ่นดิน			18,500			18,500	ต.ค.61-มี.ค.62	อ.ดร.ฉัตรดา	สุกัญญา			
			60	กิจกรรมกีฬาสาขาวิชาเพื่อเชื่อมความสัมพันธ์ "คนแสดเกมส์" ครั้งที่ 10 (06-04-04-018)	รายได้		83,000	20,000				103,000	พ.ย.61	กิจการนักศึกษา/ โลจิสติกส์	พิรวัฒน์		
			61	กิจกรรมจิตอาสา สาขาวิชาบริหารธุรกิจ	-								-	พ.ย.61	ผศ.ดร.ภิญญาพัชญ์	สุกัญญา	
			62	กิจกรรม FMS Freshy ประกวดดาว เดือน ดาวเทียม (06-04-04-019)	รายได้	27,000	20,000	40,000				87,000	พ.ย.61	กิจการนักศึกษา/ นิเทศศาสตร์/ ค้าปลีก	พิรวัฒน์		
			63	กิจกรรมศึกษาดูงานตลาดหลักทรัพย์ (06-04-04-005)	แผ่นดิน			2,500				2,500	พ.ย.61	ผศ.อาภา	นิสรา		
			64	กิจกรรมพัฒนาทักษะด้านคอมพิวเตอร์ สาขาวิชาการจัดการทั่วไป	-								-	พ.ย.-ธ.ค.61	อ.พวงเพชร	ชัยวัฒน์	
			65	กิจกรรมอบรมภาษาอังกฤษเพื่อการค้าปลีก (06-04-04-006)	แผ่นดิน	4,800		1,000				5,800	ธ.ค.61	อ.วิรัชพัชร	ณัฐวรรณ		
			66	กิจกรรมจิตอาสาพัฒนาโรงเรียนท้องถิ่น "LOG ACC"	-								-	พ.ย.61	อ.การดี/ อ.ดร.ปริญญ์	ชัยวัฒน์	
			67	กิจกรรมพัฒนาศักยภาพผู้นำนักศึกษา (06-04-04-020)	รายได้	100,000	219,300	48,000				367,300	ครั้งที่ 1 ธ.ค.61 ครั้งที่ 2 มี.ค.62 ครั้งที่ 3 ก.ค.- ส.ค.62	กิจการนักศึกษา	พิรวัฒน์		
			ไตรมาส 1 (เดือนตุลาคม - ธันวาคม 2561)						202,400	338,280	152,000	-	-	692,680			
			68	กิจกรรมธรรมาภิบาล (06-04-04-021)	รายได้			35,000	7,500				42,500	ม.ค.62	กิจการนักศึกษา/ เศรษฐศาสตร์	พิรวัฒน์	
			69	กิจกรรมอบรมเชิงปฏิบัติการเพื่อพัฒนาทักษะทางวิชาชีพการท่องเที่ยวนานาชาติ (งบกิจกรรมพิเศษ) (06-04-04-022)	รายได้				1,040,000				1,040,000	ม.ค.62	อ.จรรีรัตน์	ปราณี	
			70	กิจกรรมอบรมการใช้โปรแกรมคอมพิวเตอร์เบื้องต้นเพื่อพัฒนาทักษะทางวิชาชีพในอุตสาหกรรมท่องเที่ยว (06-04-04-007)	แผ่นดิน	4,800							4,800	ม.ค.62	อ.เปรมฤดี	นิสรา	
			71	กิจกรรมจิตอาสาพัฒนาท้องถิ่น สาขาวิชาการจัดการทั่วไป	-								-	ม.ค.-มี.ค.62	ผศ.ศิริพงษ์	ชัยวัฒน์	
72	กิจกรรมศึกษาดูงานด้านวิทยุโทรทัศน์ (06-04-04-008)	แผ่นดิน					3,000		-	3,000	ก.พ.62	ผศ.ประสิทธิ์/ ผศ.ละอียด	ปราณี				
73	กิจกรรมวิทยาการจัดการแฟร์ (06-04-04-023)	รายได้				61,000	15,000			76,000	ก.พ.62	กิจการนักศึกษา	พิรวัฒน์				

แผนปฏิบัติการ ประจำปีงบประมาณ 2562																
กลยุทธ์	ตัวชี้วัด	เป้าหมาย	ลำดับที่	ชื่อกิจกรรม	ประเภท งบ	งบตอบแทน	งบใช้สอย	งบวัสดุ	สาธารณูปโภค	สิ่งก่อสร้าง	รวมงบประมาณ	วันที่ดำเนินการ	ผู้รับผิดชอบ	ผู้ประสานงาน		
พัฒนา สมรรถนะการ จัดการเรียนรู้ เชิงผลิตภาพ (Productive learning) เพื่อ พัฒนานักศึกษา ให้มีความ พร้อมต่อการ ทำงานระดับ สากล	ร้อยละของ นักศึกษาที่ ได้รับการ พัฒนาทักษะ ที่จำเป็นต่อ การดำเนิน ชีวิตใน ศตวรรษที่ 21	ร้อยละ 80	74	กิจกรรมกีฬามหาวิทยาลัย "เจ้าฟ้าเกมส์" (ภาคปกติ) (06-04-04-024)	รายได้		54,000	21,000			75,000	มี.ค.62	กิจการนักศึกษา/ บริหารธุรกิจ	พิรวัฒน์		
			75	กิจกรรมอบรมเชิงปฏิบัติการเพื่อพัฒนาทักษะด้านเทคโนโลยีสารสนเทศ เพื่อการท่องเที่ยว (06-04-04-009)	แผ่นดิน	2,400						2,400	มี.ค.62	อ.ปวีรีศา	นิสราร	
			ไตรมาส 2 (เดือนมกราคม - มีนาคม 2562)						7,200	1,190,000	46,500	-	-	1,243,700		
			76	กิจกรรมสืบสานประเพณีสงกรานต์ (06-04-04-025)	รายได้		40,000	20,000				60,000	เม.ย.62	กิจการนักศึกษา	พิรวัฒน์	
			77	กิจกรรมศึกษาดูงานบริหารจัดการสื่อ (06-04-04-010)	แผ่นดิน				3,000			3,000	เม.ย.62	ผศ.อุทัย	ปราณี	
			78	กิจกรรมแสดงความยินดีกับบัณฑิตใหม่ (06-04-04-029)	รายได้		80,000					80,000	เม.ย.-62	กิจการนักศึกษา	พิรวัฒน์	
			79	กิจกรรมปัจฉิมนิเทศสหกิจ FMS JOB FAIR (06-04-04-011)	แผ่นดิน	4,000			20,000			24,000	พ.ค.62	กิจการนักศึกษา/ การจัดการทั่วไป	พิรวัฒน์	
			80	กิจกรรมทวนสอบผลการเรียนรู้ของนักศึกษาเศรษฐศาสตร์ (06-04-04-012)	แผ่นดิน	5,600						5,600	พ.ค.62	ผศ.อาภา	นิสราร	
			81	กิจกรรมเตรียมความพร้อมพัฒนานิสิตวิชาชีพบัญชี (06-04-04-013)	แผ่นดิน	4,800						4,800	พ.ค.62	อ.อิศรินทร์	ชัยวัฒน์	
			82	กิจกรรมเสริมสร้างความสุขและแลกเปลี่ยนเรียนรู้สู่ชุมชน (06-04-04-026)	รายได้		7,740	9,000				16,740	พ.ค.62	อ.ปวีรีศา	นิสราร	
			83	กิจกรรมอบรมเชิงปฏิบัติการสร้างนักธุรกิจด้านนิเทศศาสตร์ในศตวรรษที่ 21 (06-04-04-014)	แผ่นดิน	11,200			1,500		-	12,700	พ.ค.62	ผศ.อุทัย/ ผศ.ประสิทธิ์/ ผศ.ละเอียด	ปราณี	
			84	กิจกรรมกีฬามหาวิทยาลัย "เจ้าฟ้าเกมส์" (ภาคพิเศษ) (06-04-04-027)	รายได้		5,000	10,000				15,000	มิ.ย.62	กิจการนักศึกษา/ การบัญชี	พิรวัฒน์	
			85	กิจกรรมปฐมนิเทศนักศึกษาชั้นปีที่ 1 รหัส 62 (06-04-04-028)	รายได้	80,000	162,000	20,000				262,000	มิ.ย.62	กิจการนักศึกษา/ ท่องเที่ยว	พิรวัฒน์	
			ไตรมาส 3 (เดือนเมษายน - มิถุนายน 2562)						105,600	294,740	83,500	-	-	483,840		
			86	กิจกรรมปฐมนิเทศสหกิจ (06-04-04-015)	แผ่นดิน	12,000			5,000			17,000	ก.ค.62	กิจการนักศึกษา/ การจัดการทั่วไป	พิรวัฒน์	
			ไตรมาส 4 (เดือนกรกฎาคม - กันยายน 2562)						197,600	456,740	108,500	-	-	762,840		

แผนปฏิบัติการ ประจำปีงบประมาณ 2562																
กลยุทธ์	ตัวชี้วัด	เป้าหมาย	ลำดับที่	ชื่อกิจกรรม	ประเภท งบ	งบตอบแทน	งบใช้สอย	งบวัสดุ	สาธารณูปโภค	สิ่งก่อสร้าง	รวมงบประมาณ	วันที่ดำเนินการ	ผู้รับผิดชอบ	ผู้ประสานงาน		
พัฒนา สมรรถนะการ จัดการเรียนรู้ เชิงผลิคาภาพ (Productive learning) เพื่อ พัฒนานักศึกษา ให้มีความ พร้อมต่อการ ทำงานระดับ สากล	ร้อยละของ นักศึกษาที่เข้า ร่วมโครงการ พัฒนา กิจกรรม กระบวนการ เรียนรู้จาก การปฏิบัติ ผ่านการ ทำงาน ร่วมกับชุมชน ต่อจำนวน นักศึกษา ทั้งหมด	ร้อยละ 30	งาน พัฒนาระบบการเรียนรู้ร่วมกับชุมชน													
			โครงการที่ 3 โครงการพัฒนากิจกรรมกระบวนการเรียนรู้จากการปฏิบัติผ่านการทำงานร่วมกับชุมชน (รหัส 06-05-03)													
			กิจกรรมที่ 1 อาจารย์จัดกิจกรรมในรายวิชาให้กับนักศึกษาโดยเอาความรู้งานสร้างสรรค์ วิจัย นวัตกรรมไปแลกเปลี่ยนเรียนรู้ร่วมกับชุมชน													
			87	กิจกรรมกระบวนการเรียนรู้ร่วมกับชุมชนในการพัฒนาผลิตภัณฑ์ของวิสาหกิจ ชุมชน (06-05-03-001)	รายได้		2,000	1,300					3,300	ม.ค.-มี.ค.62	รศ.วรุณี	นิสรา
			ไตรมาส 2 (เดือนมกราคม - มีนาคม 2562)				-	2,000	1,300				3,300			
			88	กิจกรรมบูรณาการความรู้ด้านการจัดการร่วมกับชุมชน (06-05-03-002)	รายได้			30,000	1,600				31,600	เม.ย.-มิ.ย.62	ผศ.ศิริพงษ์	ชัยวัฒน์
			89	กิจกรรมเสริมสร้างความสุขและแลกเปลี่ยนเรียนรู้สู่ชุมชน	-								-	พ.ค.62	อ.ปวีริศา	นิสรา
			ไตรมาส 3 (เดือนเมษายน - มิถุนายน 2562)				-	30,000	1,600				31,600			
ส่งเสริม สนับสนุน พัฒนา สมรรถนะด้าน ภาษา	ร้อยละของ หลักสูตรที่มี การพัฒนา ทักษะผู้ ประกอบการ รุ่นใหม่ (Startup)	ร้อยละ 50	งาน บ่มเพาะบัณฑิตเป็นผู้ประกอบการรุ่นใหม่ (Startup)													
			โครงการที่ 4 โครงการบ่มเพาะให้บัณฑิตมีทักษะเป็นผู้ประกอบการรุ่นใหม่ (Startup) (รหัส 06-07-02)													
			กิจกรรมที่ 1 หลักสูตรพัฒนารายวิชา/จัดกิจกรรมเพื่อผู้ประกอบการรุ่นใหม่ (จำนวน Startup ที่เกิดจากการบ่มเพาะของคณะวิทยาการจัดการ จำนวน 1 ราย)													
			90	กิจกรรมเพิ่มศักยภาพในการทำธุรกิจ E-commerce เพื่อบ่มเพาะให้บัณฑิตเป็น ผู้ประกอบการรุ่นใหม่ (Startup) (06-07-02-001)	รายได้		4,800						4,800	ต.ค.61-ส.ค.62	ผศ.อาทิมา	สุกัญญา
ไตรมาส 1 (เดือนตุลาคม - ธันวาคม 2561)					4,800	-	-			4,800						
ส่งเสริม สนับสนุน พัฒนา สมรรถนะด้าน ภาษา	ร้อยละของ นักศึกษาทุก ชั้นปีที่เข้าร่วม อบรม กิจกรรม พัฒนาทักษะ ด้านภาษา	ร้อยละ 80	งาน พัฒนาทักษะด้านภาษาสากล													
			โครงการที่ 1 พัฒนาทักษะการเรียนรู้สู่ภาษาสากล													
			กิจกรรมที่ 1 พัฒนาทักษะการใช้ภาษาสากล													
			91	กิจกรรมพัฒนาศัลยภาพภาษาอังกฤษ TOEIC สำหรับนักศึกษา รุ่น 4 (จัดโดยมหาวิทยาลัย)	-								-	ต.ค.61-ส.ค.62	คณะวิทยาการ จัดการ	นิสรา
ไตรมาส 1 (เดือนตุลาคม - ธันวาคม 2561)					-	-	-			-						

แผนปฏิบัติการ ประจำปีงบประมาณ 2562														
กลยุทธ์	ตัวชี้วัด	เป้าหมาย	ลำดับที่	ชื่อกิจกรรม	ประเภท งบ	งบตอบแทน	งบใช้สอย	งบวัสดุ	สาธารณูปโภค	สิ่งก่อสร้าง	รวมงบประมาณ	วันที่ดำเนินการ	ผู้รับผิดชอบ	ผู้ประสานงาน
สร้างเครือข่าย ในรูปแบบ ประชารัฐเพื่อ พัฒนาคุณภาพ บัณฑิต	จำนวน เครือข่าย ความร่วมมือ ภายใน ประเทศและ มีกิจกรรม ร่วมกัน	1	เครือข่าย	งาน สร้างเครือข่ายรูปแบบประชารัฐกับหน่วยงานในประเทศ										
				โครงการที่ 1 โครงการสร้างเครือข่ายในรูปแบบประชารัฐกับหน่วยงานภายในประเทศ										
				กิจกรรมที่ 1 การสร้างเครือข่ายความร่วมมือด้านการจัดการเรียนการสอนหลักสูตรและแลกเปลี่ยนนักศึกษาภายในประเทศ										
				92	กิจกรรมสร้างเครือข่ายความร่วมมือด้านการจัดการเรียนการสอนหลักสูตรและแลกเปลี่ยนนักศึกษาภายในประเทศ	-								-
				ไตรมาส 1 (เดือนตุลาคม - ธันวาคม 2561)			-	-	-	-	-			
สร้างเครือข่าย ในรูปแบบ ประชารัฐเพื่อ พัฒนาคุณภาพ บัณฑิต	จำนวน เครือข่าย ความร่วมมือ กับ สถานศึกษา หน่วยงาน ภาครัฐ และ เอกชนใน ต่างประเทศ และมีการจัด กิจกรรม ร่วมกัน	1	เครือข่าย	งาน สร้างเครือข่ายความร่วมมือในต่างประเทศ										
				โครงการที่ 2 สร้างเครือข่ายร่วมมือกับสถานศึกษาหน่วยงานภาครัฐและเอกชนในต่างประเทศ										
				กิจกรรมที่ 1 สร้างเครือข่ายความร่วมมือด้านการเรียนการสอนหลักสูตร และแลกเปลี่ยนนักศึกษาในต่างประเทศ										
				93	กิจกรรมสร้างเครือข่ายความร่วมมือด้านการเรียนการสอนหลักสูตร และแลกเปลี่ยนนักศึกษาในต่างประเทศ	-								-
				ไตรมาส 1 (เดือนตุลาคม - ธันวาคม 2561)			-	-	-	-	-			

แผนปฏิบัติการ ประจำปีงบประมาณ 2562																			
กลยุทธ์	ตัวชี้วัด	เป้าหมาย	ลำดับที่	ชื่อกิจกรรม	ประเภท งบ	งบตอบแทน	งบใช้สอย	งบวัสดุ	สาธารณูปโภค	สิ่งก่อสร้าง	รวมงบประมาณ	วันที่ดำเนินการ	ผู้รับผิดชอบ	ผู้ประสานงาน					
ประเด็นยุทธศาสตร์ที่ 2 การวิจัยและนวัตกรรมเพื่อตอบสนองต่อการแก้ไขปัญหาของท้องถิ่น																			
จัดทาสถิต งบประมาณ สนับสนุน วิจัย	จำนวนเงิน สนับสนุนการ วิจัยต่อปี	1.7 ล้านบาท	แผนงาน วิจัยและนวัตกรรมเพื่อตอบสนองต่อการแก้ไขปัญหาท้องถิ่น																
			งาน จัดทาสถิตสนับสนุนการวิจัย																
			โครงการที่ 1 โครงการจัดทาสถิตสนับสนุนการสร้างผลงานวิจัย																
			กิจกรรมที่ 1 จัดหางบประมาณวิจัยจากแหล่งทุนภายในและภายนอก																
			1	กิจกรรมจัดหางบประมาณจากแหล่งทุนภายในและภายนอกคณะวิทยาการจัดการ	-								-	ต.ค.61-ส.ค.62	รองคณบดี ฝ่ายวิชาการฯ	เพชรภมล			
ไตรมาส 1-4 (เดือนตุลาคม 2561 - กันยายน 2562)												-	-	-	-				
สร้าง ผลงานวิจัยที่ เป็นองค์ความรู้ ใหม่ที่ตอบโจทย์ ระดับชาติ และ ท้องถิ่นเพื่อ สนับสนุนการ พัฒนาประชา รัฐลดความ เหลื่อมล้ำ สร้าง ความมั่งคั่งและ ยั่งยืนของ ท้องถิ่น	ร้อยละของ อาจารย์ที่ ได้รับการ ผลิตผล งานวิจัยหรือ นวัตกรรมที่ สร้างองค์ ความรู้ใหม่ที่ ตอบโจทย์ ระดับท้องถิ่น หรือ สร้างสรรค หรือแก้ไข ปัญหาชุมชน ท้องถิ่น	ร้อยละ 80	งาน ส่งเสริมงานวิจัยและงานสร้างสรรค์																
			โครงการที่ 1 ส่งเสริมงานวิจัยและงานสร้างสรรค์เพื่อเสริมสร้างความเข้มแข็งเพื่อการพัฒนาท้องถิ่น (รหัส 07-02-04)																
			กิจกรรมที่ 1 การแลกเปลี่ยนเรียนรู้องค์ความรู้จากการปฏิบัติการวิจัยและการทำวิจัยร่วมระหว่างเครือข่าย (จำนวน 1 ผลงาน)																
			2	กิจกรรมแลกเปลี่ยนเรียนรู้องค์ความรู้จากการปฏิบัติการวิจัยและการทำวิจัยร่วมระหว่างเครือข่าย คณะวิทยาการจัดการ (07-02-04-001)	แผ่นดิน		10,000						10,000	ต.ค.61-ส.ค.62	รองคณบดี ฝ่ายวิชาการฯ	เพชรภมล			
			ไตรมาส 1-4 (เดือนตุลาคม 2561 - กันยายน 2562)												-	10,000	-	-	-
งาน ส่งเสริมงานวิจัยและงานสร้างสรรค์																			
โครงการที่ 1 ส่งเสริมงานวิจัยและงานสร้างสรรค์เพื่อเสริมสร้างความเข้มแข็งเพื่อการพัฒนาท้องถิ่น (รหัส 07-02-04)																			
กิจกรรมที่ 2 พัฒนาบทความเพื่อตีพิมพ์ในระดับชาติหรือนานาชาติ ส่งเสริม สนับสนุนการไปนำเสนอผลงานในเวทีระดับชาติหรือนานาชาติ (จำนวน 30 ผลงาน)																			
3	กิจกรรมส่งเสริมการเผยแพร่ผลงานของอาจารย์และนักวิจัยคณะวิทยาการจัดการ และจัดทำวารสารงานวิจัย (07-02-04-002)	แผ่นดิน		100,000						100,000	ต.ค.61-ส.ค.62	รองคณบดี ฝ่ายวิชาการฯ	เพชรภมล						
ไตรมาส 1-4 (เดือนตุลาคม 2561 - กันยายน 2562)												-	100,000	-	-	-	100,000		
พัฒนาองค์กร แห่งการเรียนรู้ โดยสร้างชุมชน อุดมปัญญา	ระดับ ความสำเร็จ ของการ พัฒนาองค์กร แห่งการเรียนรู้ โดยสร้าง ชุมชนอุดม ปัญญา	ระดับ 5	งาน ส่งเสริมงานวิจัยและงานสร้างสรรค์																
			โครงการที่ 1 โครงการพัฒนาองค์กรแห่งการเรียนรู้โดยสร้างชุมชนอุดมปัญญา																
			กิจกรรมที่ 1 แลกเปลี่ยนเรียนรู้องค์ความรู้ จากการปฏิบัติการวิจัยระหว่างอาจารย์ บุคลากร นักศึกษา และบุคคลทั่วไปในการแก้ไขปัญหาที่เกิดขึ้นร่วมกัน																
			4	กิจกรรมแลกเปลี่ยนเรียนรู้องค์ความรู้ จากการปฏิบัติการวิจัยระหว่างคณะวิทยาการจัดการ และบุคคลทั่วไปในการแก้ไขปัญหาที่เกิดขึ้นร่วมกัน	-								-	ต.ค.61-ส.ค.62	รองคณบดี ฝ่ายวิชาการฯ	เพชรภมล			
			ไตรมาส 1-4 (เดือนตุลาคม 2561 - กันยายน 2562)												-	-	-	-	-

แผนปฏิบัติการ ประจำปีงบประมาณ 2562																
กลยุทธ์	ตัวชี้วัด	เป้าหมาย	ลำดับที่	ชื่อกิจกรรม	ประเภท งบ	งบตอบแทน	งบใช้สอย	งบวัสดุ	สาธารณูปโภค	สิ่งก่อสร้าง	รวมงบประมาณ	วันที่ดำเนินการ	ผู้รับผิดชอบ	ผู้ประสานงาน		
ประเด็นยุทธศาสตร์ที่ 3 การพัฒนางานพันธกิจสัมพันธ์ และถ่ายทอด เผยแพร่โครงการอันเนื่องมาจากพระราชดำริ																
สร้างเครือข่าย ชุมชนนักปฏิบัติ จากภายในและ ภายนอกเพื่อ ร่วมกันศึกษา แก้ไขปัญหา ของชุมชน ท้องถิ่นและ เสริมพลังให้ ชุมชนท้องถิ่น สามารถดำรง อยู่ได้อย่างยั่งยืน	ร้อยละของ หมู่บ้านใน จังหวัด ปทุมธานีและ จังหวัด สระแก้วที่มี ฐานข้อมูล ตำบลในการ คัดเลือกชุมชน สำคัญเพื่อใช้ ในการพัฒนา ท้องถิ่น	2 พื้นที่	แผนงาน พัฒนางานพันธกิจสัมพันธ์													
			งาน สร้างเครือข่ายชุมชนนักปฏิบัติ													
			โครงการที่ 1 สร้างเครือข่ายชุมชนนักปฏิบัติเพื่อร่วมศึกษาแก้ไขปัญหาของชุมชนท้องถิ่นสามารถดำรงอยู่ได้อย่างยั่งยืน (รหัส 08-01-05) , (รหัส 08-01-12) , (รหัส 08-01-13)													
			กิจกรรมที่ 1 สร้างเครือข่ายร่วมกับท้องถิ่น /สำรวจข้อมูลหมู่บ้าน /จัดทำฐานข้อมูลหมู่บ้าน /รายงานฐานข้อมูลหมู่บ้าน /คัดเลือกหมู่บ้านที่สำคัญเพื่อทำกิจกรรมพันธกิจสัมพันธ์													
			1	กิจกรรมสำรวจบริบทชุมชนและจัดทำฐานข้อมูลในพื้นที่จังหวัดปทุมธานี และ จังหวัดสระแก้ว (ต.หน้าไม้ อ.ลาดหลุมแก้ว จ.ปทุมธานี และ ต.เมืองไผ่ อ.อรัญประเทศ จ.สระแก้ว) (งบบริการวิชาการ) (08-01-12-006)	แผ่นดิน		95,880	12,120					108,000	ต.ค.-ธ.ค.61	คณะกรรมการ บริการวิชาการฯ	เพชรภมล
			ไตรมาส 1 (เดือนตุลาคม - ธันวาคม 2561)				-	95,880	12,120				108,000			
			2	กิจกรรมพันธกิจสัมพันธ์เพื่อแก้ไขปัญหาความยากจนและยกระดับคุณภาพชีวิต ของประชาชนจังหวัดปทุมธานี และจังหวัดสระแก้ว (ต.หน้าไม้ อ.ลาดหลุมแก้ว จ.ปทุมธานี และ ต.เมืองไผ่ อ.อรัญประเทศ จ.สระแก้ว) (งบบริการวิชาการ) (08-01-13-006)	แผ่นดิน		160,000	40,000					200,000	ม.ค.-มิ.ย.62	คณะกรรมการ บริการวิชาการฯ	เพชรภมล
			3	กิจกรรมสื่อสารเพื่อพัฒนาท้องถิ่นแบบบูรณาการ (08-01-05-001)	แผ่นดิน		2,880	4,500					7,380	มี.ค.62	ผศ.อุทัย/ ผศ.ประสิทธิ์/ ผศ.ละอียะด	เพชรภมล
			ไตรมาส 2 (เดือนมกราคม - มีนาคม 2562)				-	162,880	44,500				207,380			
			จำนวน หลักสูตรแบบ สหวิทยาการ ที่พัฒนาหรือ ปรับปรุงเพื่อ ตอบสนองต่อ ความต้องการ ท้องถิ่น	2	หลักสูตร	งาน สร้างเครือข่ายชุมชนนักปฏิบัติ										
โครงการที่ 1 สร้างเครือข่ายชุมชนนักปฏิบัติเพื่อร่วมศึกษาแก้ไขปัญหาของชุมชนท้องถิ่นสามารถดำรงอยู่ได้อย่างยั่งยืน																
กิจกรรมที่ 2 หลักสูตรระยะสั้นแบบสหวิทยาการที่พัฒนาหรือปรับปรุงเพื่อตอบสนองต่อความต้องการท้องถิ่น																
4	กิจกรรมหลักสูตรระยะสั้นแบบสหวิทยาการที่พัฒนาหรือปรับปรุงเพื่อตอบสนอง ต่อความต้องการท้องถิ่น	-												ต.ค.61-ส.ค.62	รองคณบดีฝ่าย พันธกิจสัมพันธ์ และรองคณบดี ฝ่ายวิชาการฯ	เพชรภมล

แผนปฏิบัติการ ประจำปีงบประมาณ 2562																	
กลยุทธ์	ตัวชี้วัด	เป้าหมาย	ลำดับที่	ชื่อกิจกรรม	ประเภท งบ	งบตอบแทน	งบใช้สอย	งบวัสดุ	สาธารณูปโภค	สิ่งก่อสร้าง	รวมงบประมาณ	วันที่ดำเนินการ	ผู้รับผิดชอบ	ผู้ประสานงาน			
สร้างเครือข่าย ชุมชนนักปฏิบัติ จากภายในและ ภายนอกเพื่อ ร่วมกันศึกษา แก้ไขปัญหา ของชุมชน ท้องถิ่นและ เสริมพลังให้ ชุมชนท้องถิ่น สามารถดำรง อยู่ได้อย่างยั่งยืน	ระดับ ความสำเร็จ ของการสร้าง เครือข่าย ชุมชนนักปฏิบัติ เพื่อแลกเปลี่ยน เรียนรู้จาก ภายในหรือ ภายนอก มหาวิทยาลัย เพื่อร่วมกัน ศึกษาและ แก้ไขปัญหา ของชุมชน ท้องถิ่นที่เป็น พื้นที่เป้าหมาย ร่วมที่บูรณา การภารกิจ ของ มหาวิทยาลัย	ระดับ 5	งาน สร้างเครือข่ายชุมชนนักปฏิบัติ														
			โครงการที่ 1 สร้างเครือข่ายชุมชนนักปฏิบัติเพื่อร่วมศึกษาแก้ไขปัญหาของชุมชนท้องถิ่นสามารถดำรงอยู่ได้อย่างยั่งยืน														
			กิจกรรมที่ 2 สร้างเครือข่ายเพื่อพัฒนาและแก้ไขปัญหาชุมชนท้องถิ่น														
			5	กิจกรรมสอนน้องถ่ายภาพและสร้างภาพยนตร์	-									พ.ย.61-ก.พ.62	ผศ.อุทัย/ ผศ.ประสิทธิ์/ อ.มณฑนา	เพชรภมร	
			6	กิจกรรมแลกเปลี่ยนเรียนรู้การขายสินค้าผ่านตลาดดิจิทัลของสินค้าหัตถกรรม	-									ธ.ค.61	อ.ดร.ณัตถยา	สุกัญญา	
			ไตรมาส 1 (เดือนตุลาคม - ธันวาคม 2561)						-	-	-	-	-				
			7	กิจกรรมสัมมนาเพื่อพัฒนาความรู้ต่อแนวทางวิชาชีพการบัญชี	-										พ.ย.61	อ.อภิชาติ	เพชรภมร
			8	กิจกรรมพัฒนาความรู้ทางด้านบัญชีสำหรับการทดสอบเป็นผู้ตรวจสอบบัญชี ภาษีอากร (08-01-05-002)	แผ่นดิน		2,000	4,000					6,000	พ.ค.62	สาขาวิชาการบัญชี	เพชรภมร	
			ไตรมาส 3 (เดือนเมษายน - มิถุนายน 2562)						-	2,000	4,000	-	-	6,000			

แผนปฏิบัติการ ประจำปีงบประมาณ 2562																	
กลยุทธ์	ตัวชี้วัด	เป้าหมาย	ลำดับที่	ชื่อกิจกรรม	ประเภท งบ	งบตอบแทน	งบใช้สอย	งบวัสดุ	สาธารณูปโภค	สิ่งก่อสร้าง	รวมงบประมาณ	วันที่ดำเนินการ	ผู้รับผิดชอบ	ผู้ประสานงาน			
ประเด็นยุทธศาสตร์ที่ 4 การส่งเสริมศาสนา ศิลปวัฒนธรรม รมรงค์ สร้างจิตสำนึกทางวัฒนธรรมและการเรียนรู้ด้านวัฒนธรรม อนุรักษ์ฟื้นฟูและเผยแพร่มรดกทางวัฒนธรรมพัฒนาระบบการบริหารจัดการศิลปวัฒนธรรมที่นำไปต่อยอดสู่เศรษฐกิจสร้างสรรค์																	
บริหารจัดการ งานส่งเสริม ศาสนาทำนุ บำรุงศิลปะและ วัฒนธรรมทั้ง การอนุรักษ์ ฟื้นฟู สืบสาน เผยแพร่ วัฒนธรรมไทย	ระดับ ความสำเร็จ ของงาน ดำเนินงาน บริหารจัดการ งานทำนุบำรุง ศิลปวัฒน ธรรมและภูมิ ปัญญาท้องถิ่น	ระดับ 5	แผนงาน การส่งเสริมศาสนา ศิลปวัฒนธรรม รมรงค์สร้างจิตสำนึก														
			งาน บริหารจัดการส่งเสริมศาสนา ศิลปวัฒนธรรม														
			โครงการที่ 1 บริหารจัดการงานส่งเสริมศาสนา ทำนุบำรุงศิลปะและวัฒนธรรมและภูมิปัญญาท้องถิ่น (รหัส 09-01-04) , (รหัส 09-01-05) , (รหัส 09-01-06)														
			กิจกรรมที่ 1 สร้างผลงานอนุรักษ์ส่งเสริม สืบสานและเผยแพร่ศิลปวัฒนธรรมที่ได้รับการเผยแพร่ในระดับชาติ หรือนานาชาติ (จำนวน 1 ผลงาน)														
			1	กิจกรรมสานสัมพันธ์ น้องพี่ สืบสานประเพณี บายศรีสู่ขวัญรับน้องใหม่ (09-01-05-001)	แผ่นดิน					5,000				5,000	ต.ค.61	อ. กิตินันท์	เพชรภมล
			2	กิจกรรมบายศรีสู่ขวัญและต้อนรับนักศึกษาชั้นปีที่ 1 สาขาวิชาการจัดการทั่วไป (09-01-06-001)	รายได้		1,200			5,000				6,200	ต.ค.-พ.ย.61	อ.พวงเพชร	เพชรภมล
			3	กิจกรรมปรับปรุงสื่อและป้ายธรรมะและทำสื่อธรรมะ วัดปัญญานันทาราม (09-01-04-001)	แผ่นดิน				5,000	5,000				10,000	ต.ค.-ธ.ค.61	คณะกรรมการ ศิลปา	เพชรภมล
			4	กิจกรรมสืบสานวัฒนธรรมสาขาวิชาการบริหารธุรกิจ (09-01-05-002)	แผ่นดิน		2,400			10,200				12,600	พ.ย.61	ผศ.ดร.ภิญญาพัชญ์	เพชรภมล
			5	กิจกรรมอบรมเชิงปฏิบัติการเพื่อส่งเสริม สนับสนุนศิลปะและวัฒนธรรมกับวิชาชีพคหกรรมศาสตร์ (09-01-05-003)	แผ่นดิน		6,000		9,260	2,000				17,260	พ.ย.61	อ.ปวีรีศา	เพชรภมล
			6	กิจกรรมนิทรรศการสื่อสารศิลปวัฒนธรรมแบบบูรณาการกับการเรียนการสอน (09-01-06-002)	รายได้				12,800	14,000	-			26,800	พ.ย.61	ผศ.ละเอียด	เพชรภมล
			7	กิจกรรมถ่ายภาพประเพณีวัฒนธรรมไทย : พุทธวิถี	-										พ.ย.61	ผศ.ประสิทธิ์/ ผศ.ละเอียด/ อ.มันทนา	เพชรภมล
			8	กิจกรรมสืบสานประเพณีแข่งขันเรือพายท้องถิ่น (เรือส้ม) จังหวัดปทุมธานี ณ คลองส่งน้ำที่ 5 หน้าวัดหัดตลสารเกษตร ตำบลคลองห้า อำเภอลำลูกกา จังหวัดปทุมธานี (09-01-04-002)	แผ่นดิน				2,500	2,500				5,000	ธ.ค.61	คณะกรรมการ ศิลปา	เพชรภมล
			9	กิจกรรมเสด็จจิตัลเพื่อการประชาสัมพันธ์ วัดปัญญานันทาราม (09-01-04-003)	แผ่นดิน				15,000	15,000				30,000	ธ.ค.61-พ.ค.62	คณะกรรมการ ศิลปา/ อ.ดร.ณัตติยา	เพชรภมล
			ไตรมาส 1 (เดือนตุลาคม - ธันวาคม 2561)							9,600	44,560	58,700	-	-	112,860		
10	กิจกรรมสืบสานอนุรักษ์และเผยแพร่ประเพณีจุดลูกหนู ของวัดหัดตลสารเกษตร และประเพณีสงกรานต์ของชุมชนตำบลคลองห้า (09-01-04-004)	แผ่นดิน					2,500	2,500			5,000	เม.ย.62	คณะกรรมการ ศิลปา	เพชรภมล			
11	กิจกรรมประกวดเสด็จจิตัล (09-01-05-004)	แผ่นดิน				5,000	3,000				8,000	พ.ค.62	อ.ดร.ณัตติยา	เพชรภมล			
12	กิจกรรมนำเสนอต้นทุนงบประมาณเส้นทางวัฒนธรรม	-									-	พ.ค.62	อ.ดวงมณี	เพชรภมล			
ไตรมาส 3 (เดือนเมษายน - มิถุนายน 2562)							-	7,500	5,500	-	-	13,000					

แผนปฏิบัติการ ประจำปีงบประมาณ 2562																	
กลยุทธ์	ตัวชี้วัด	เป้าหมาย	ลำดับที่	ชื่อกิจกรรม	ประเภท งบ	งบตอบแทน	งบใช้สอย	งบวัสดุ	สาธารณูปโภค	สิ่งก่อสร้าง	รวมงบประมาณ	วันที่ดำเนินการ	ผู้รับผิดชอบ	ผู้ประสานงาน			
ประเด็นยุทธศาสตร์ที่ 5 การพัฒนาระบบการบริหารจัดการที่เป็นเลิศมีธรรมาภิบาล																	
<p>ดึงดูดบุคลากร ที่มี ความสามารถให้ เข้ามาทำงาน ใน มหาวิทยาลัย พัฒนาขีด สมรรถนะของ ทรัพยากร บุคคลอย่าง ต่อเนื่องทันต่อ การเปลี่ยนแปลง</p>	<p>ระดับ ความสำเร็จ ของการ จัดการ ทรัพยากร บุคลากรสู่ ความเป็นเลิศ</p>	<p>ระดับ 5</p>	แผนงาน การพัฒนาระบบการบริหารจัดการ														
			งาน พัฒนาระบบการจัดการทรัพยากรสู่ความเป็นเลิศ														
			โครงการที่ 1 พัฒนาทรัพยากรบุคคลสู่ความเป็นเลิศ (รหัส 10-01-04)														
			กิจกรรมที่ 1 กิจกรรมสร้างสรรค์และพัฒนาบุคลากร														
			1	กิจกรรมพัฒนาบุคลากรคณะวิทยาการจัดการ (10-01-04-001)				แผ่นดิน	18,000	22,000	10,000			50,000	ต.ค.61-ก.ย.62	รองคณบดี ฝ่ายบริหารฯ	สุกัญญา
			ไตรมาส 1-4 (เดือนตุลาคม 2561 - กันยายน 2562)					18,000	22,000	10,000	-	-	50,000				
			งาน พัฒนาระบบการจัดการทรัพยากรสู่ความเป็นเลิศ														
			โครงการที่ 1 พัฒนาทรัพยากรบุคคลสู่ความเป็นเลิศ														
			กิจกรรมที่ 2 สนับสนุนให้บุคลากรทำผลงานเสนอเข้าสู่ตำแหน่งทางวิชาการ														
			2	กิจกรรมสนับสนุนให้อาจารย์คณะวิทยาการจัดการทำผลงานเสนอเข้าสู่ตำแหน่งทางวิชาการ				-						-	ต.ค.61-ก.ย.62	รองคณบดี ฝ่ายวิชาการฯ	เพชรภมร
			ไตรมาส 1-4 (เดือนตุลาคม 2561 - กันยายน 2562)					-	-	-	-	-	-				
			งาน พัฒนาระบบการจัดการทรัพยากรสู่ความเป็นเลิศ														
			โครงการที่ 1 พัฒนาทรัพยากรบุคคลสู่ความเป็นเลิศ														
			กิจกรรมที่ 3 ค่าตอบแทนค่าล่วงเวลา เสาร์-อาทิตย์ เจ้าหน้าที่สำนักงาน														
3	กิจกรรมค่าดำเนินงานและค่าล่วงเวลา เสาร์-อาทิตย์ เจ้าหน้าที่สำนักงาน (10-01-04-002)				รายได้	698,600					698,600	ต.ค.61-ก.ย.62	รองคณบดี ฝ่ายบริหารฯ	สุกัญญา			
ไตรมาส 1-4 (เดือนตุลาคม 2561 - กันยายน 2562)					698,600	-	-	-	-	-	698,600						

แผนปฏิบัติการ ประจำปีงบประมาณ 2562																
กลยุทธ์	ตัวชี้วัด	เป้าหมาย	ลำดับที่	ชื่อกิจกรรม	ประเภท งบ	งบตอบแทน	งบใช้สอย	งบวัสดุ	สาธารณูปโภค	สิ่งก่อสร้าง	รวมงบประมาณ	วันที่ดำเนินการ	ผู้รับผิดชอบ	ผู้ประสานงาน		
พัฒนา มาตรฐาน การศึกษาสู่ ความเป็นเลิศ	ระดับ ความสำเร็จ ของการ ดำเนินงาน ตามแผน ประกัน คุณภาพการ ศึกษาระดับ คณะ	ระดับ 5	งาน มาตรฐานการศึกษาสู่ความเป็นเลิศ													
			โครงการที่ 1 จัดการมาตรฐานการศึกษาและพัฒนาคุณภาพการศึกษาเพื่อสู่ความเป็นเลิศ (รหัส 10-04-08)													
			กิจกรรมที่ 1 บริหารจัดการประกันการศึกษาคุณภาพภายใน (IQA)													
			4	กิจกรรมพัฒนาระบบกลไกการประกันคุณภาพการศึกษาระดับคณะ (10-04-08-001)	รายได้	76,000							76,000	ก.ค.62-ส.ค.62	ผู้ช่วยคณบดี ฝ่ายพัฒนาระบบ คุณภาพ การศึกษา	เพชรภมล
			5	กิจกรรมพัฒนาระบบกลไกการประกันคุณภาพการศึกษาระดับคณะ (10-04-08-002)	แผ่นดิน		35,200	23,000					58,200	ก.ค.62-ส.ค.62	ผู้ช่วยคณบดี ฝ่ายพัฒนาระบบ คุณภาพ การศึกษา	เพชรภมล
			ไตรมาส 1-4 (เดือนตุลาคม 2561 - กันยายน 2562)				76,000	35,200	23,000	-	-	134,200				
พัฒนา ประสิทธิผล การบริหาร สำนักงาน ตามแผนที่ กำหนด	ร้อยละของ การเบิกจ่าย งบประมาณ ตามแผนที่ กำหนด	ร้อยละ 90	งาน พัฒนาประสิทธิผลการบริหารสำนักงาน													
			โครงการที่ 1 พัฒนาประสิทธิผลการบริหารสำนักงาน (รหัส 10-05-08) , (รหัส 10-05-09)													
			กิจกรรมที่ 1 การบริหารสำนักงาน (วัสดุสำนักงาน ครุภัณฑ์และวัสดุการศึกษา เชื้อเพลิงสาธารณูปโภค ค่าจ้างเหมาบริการ)													
			6	กิจกรรมก่อสร้าง ปรับปรุงและพัฒนาอาคารสถานที่ (10-05-09-001)	รายได้							300,000	300,000	ต.ค.61-ก.ย.62	รองคณบดี ฝ่ายบริหารฯ	ปราณี
			7	กิจกรรมพัฒนาสิ่งแวดล้อมและมหาวิทยาลัยแห่งความพอเพียง (ปรับภูมิทัศน์ สาธารณูปโภค ซ่อมบำรุง และทางด่วน)	รายได้		275,000			40,000			315,000	ต.ค.61-ก.ย.62	รองคณบดี ฝ่ายบริหารฯ	ปราณี
			8	กิจกรรมพัฒนาสิ่งแวดล้อมและมหาวิทยาลัยแห่งความพอเพียง (ปรับภูมิทัศน์ สาธารณูปโภค ซ่อมบำรุง ทางด่วน และน้ำมันเชื้อเพลิง)	แผ่นดิน		190,000	50,000					240,000	ต.ค.61-ก.ย.62	รองคณบดี ฝ่ายบริหารฯ	ปราณี
			9	กิจกรรมปรับปรุงห้องปฏิบัติการโลจิสติกส์ (10-05-09-002)	รายได้				90,000			60,000	150,000	ต.ค.61-พ.ค.62	อ.ดร.ปริญญ์	ปราณี
10	กิจกรรมทบทวนแผนกลยุทธ์และแผนปฏิบัติการ ปีงบประมาณ พ.ศ. 2563 (10-05-08-002)	แผ่นดิน			300,000					300,000	ก.ค.62	รองคณบดี ฝ่ายบริหารฯ	ชัยวัฒน์			
			ไตรมาส 1-4 (เดือนตุลาคม 2561 - กันยายน 2562)				-	765,000	140,000	40,000	360,000	1,305,000				

แผนปฏิบัติการ ประจำปีงบประมาณ 2562														
กลยุทธ์	ตัวชี้วัด	เป้าหมาย	ลำดับที่	ชื่อกิจกรรม	ประเภท งบ	งบตอบแทน	งบใช้สอย	งบวัสดุ	สาธารณูปโภค	สิ่งก่อสร้าง	รวมงบประมาณ	วันที่ดำเนินการ	ผู้รับผิดชอบ	ผู้ประสานงาน
พัฒนา ประสิทธิภาพ การบริหาร สำนักงาน	ร้อยละของ การเบิกจ่าย งบประมาณ ตามแผนการ จัดประชุม	ร้อยละ 100	งาน การประชุม											
			โครงการที่ 2 โครงการจัดประชุมเพื่อพัฒนาระบบบริหารจัดการโดยมีส่วนร่วมของทุกภาคส่วน (รหัส 10-07-08)											
			กิจกรรมที่ 1 ประชุมคณะกรรมการในหน่วยงาน											
			11	กิจกรรมจัดประชุมเพื่อพัฒนาระบบบริหารจัดการ (10-07-08-001)	รายได้	10,250	10,000					20,250	ต.ค.61-ก.ย.62	รองคณบดี ฝ่ายบริหารฯ
	ไตรมาส 1-4 (เดือนตุลาคม 2561 - กันยายน 2562)				10,250	10,000	-	-	-	20,250				
พัฒนา มหาวิทยาลัยให้ เป็น มหาวิทยาลัยสีเขียวที่มี สุนทรียะการ อันามัย สุขภาพและ การจัดการ สิ่งแวดล้อมที่ดี และมีความ พร้อมด้าน อาคารสถานที่	ระดับ ความสำเร็จ ของการ บริหารจัดการ มหาวิทยาลัยสีเขียว	ระดับ 4	งาน พัฒนาสิ่งแวดล้อม											
			โครงการที่ 1 พัฒนาสิ่งแวดล้อมและบริหารจัดการมหาวิทยาลัยสีเขียว (รหัส 10-08-07)											
			กิจกรรมที่ 1 พัฒนาสิ่งแวดล้อมบริเวณรอบอาคาร สถานที่											
			12	กิจกรรมปรับปรุงระบบนิเวศ และสิ่งอำนวยความสะดวก (10-08-07-001)	แผ่นดิน			20,000				20,000	ต.ค.61-ก.ย.62	รองคณบดี ฝ่ายบริหารฯ
	ไตรมาส 1-4 (เดือนตุลาคม 2561 - กันยายน 2562)				-	-	20,000	-	-	20,000				

แผนปฏิบัติการ ประจำปีงบประมาณ 2562																
กลยุทธ์	ตัวชี้วัด	เป้าหมาย	ลำดับที่	ชื่อกิจกรรม	ประเภท งบ	งบตอบแทน	งบใช้สอย	งบวัสดุ	สาธารณูปโภค	สิ่งก่อสร้าง	รวมงบประมาณ	วันที่ดำเนินการ	ผู้รับผิดชอบ	ผู้ประสานงาน		
จัดหาและพัฒนาทรัพยากรสนับสนุนการเรียนรู้ เทคโนโลยีสารสนเทศ สิ่งอำนวยความสะดวกและบริการขั้นพื้นฐานภายในมหาวิทยาลัยให้พร้อมต่อการเป็น Simi residential University	ค่าเฉลี่ยความพึงพอใจของนักศึกษาและอาจารย์ต่อสิ่งสนับสนุน การเรียนรู้ เทคโนโลยีสารสนเทศ และสิ่งอำนวยความสะดวกและบริการขั้นพื้นฐานภายในมหาวิทยาลัย	>4.51	งาน จัดหาและพัฒนาทรัพยากรสนับสนุนการจัดการศึกษา วิจัย บริการ													
			โครงการที่ 1 จัดหาและพัฒนาแหล่งเรียนรู้ทรัพยากรสนับสนุนการศึกษา การวิจัย การบริการวิชาการ (รหัส 10-09-04) , (รหัส 10-09-05)													
			กิจกรรมที่ 1 จัดหาทรัพยากรการเรียนรู้													
			13	กิจกรรมจัดหาทรัพยากรทางการศึกษาและพัฒนาสภาพบรรยากาศการเรียนรู้สำหรับผู้บริหาร (Executive) (10-09-05-001)	รายได้			100,000					100,000	ต.ค.61-ก.ย.62	ผศ.ศิริพงษ์	นิสรา
			14	กิจกรรมจัดซื้อจัดจ้างวัสดุ ครุภัณฑ์ เพื่อการศึกษา (10-09-05-002)	รายได้			40,710				40,710	ต.ค.61-ก.ย.62	รองคณบดีฝ่ายบริหารฯ	ปราณี	
			15	กิจกรรมจัดซื้อจัดจ้างวัสดุ ครุภัณฑ์ เพื่อการศึกษา (10-09-04-001)	แผ่นดิน		500,000	1,388,120				1,888,120	ต.ค.61-ก.ย.62	รองคณบดีฝ่ายบริหารฯ	ปราณี	
			16	กิจกรรมบริหารคุณภาพการศึกษาคณะวิทยาการจัดการ (10-09-04-002)	แผ่นดิน	205,900	273,100	700,000				1,179,000	ต.ค.61-ก.ย.62	รองคณบดีฝ่ายบริหารฯ	ปราณี	
			17	กิจกรรมจัดซื้อชุดผลิตรายการโทรทัศน์เสมือนจริง (งบกิจกรรมพิเศษ) (10-09-05-003)	รายได้			1,980,000				1,980,000	ต.ค.61-มี.ค.62	ผศ.อุทัย	ปราณี	
			18	กิจกรรมจัดหาทรัพยากรทางการศึกษา กิจกรรมความร่วมมือธุรกิจค้าปลีก (งบกิจกรรมพิเศษ) (10-09-05-004)	รายได้	420,000		780,000				1,200,000	ต.ค.61-ก.ย.62	อ.ศรินทร์	ปราณี	
ไตรมาส 1-4 (เดือนตุลาคม 2561 - กันยายน 2562)					625,900	773,100	4,988,830	-	-	6,387,830						

แผนปฏิบัติการ ประจำปีงบประมาณ 2562														
กลยุทธ์	ตัวชี้วัด	เป้าหมาย	ลำดับที่	ชื่อกิจกรรม	ประเภท งบ	งบตอบแทน	งบใช้สอย	งบวัสดุ	สาธารณูปโภค	สิ่งก่อสร้าง	รวมงบประมาณ	วันที่ดำเนินการ	ผู้รับผิดชอบ	ผู้ประสานงาน
จัดหาและพัฒนาทรัพยากรสนับสนุนการเรียนรู้เทคโนโลยีสารสนเทศสิ่งอำนวยความสะดวกและบริการขั้นพื้นฐานภายในมหาวิทยาลัยให้พร้อมต่อการเป็น Simi residential University	ค่าเฉลี่ยความพึงพอใจของนักศึกษาและอาจารย์ต่อการพัฒนาเทคโนโลยีสารสนเทศและระบบเครือข่ายให้พร้อมต่อการเป็น Simi residential University	>4.51	งาน พัฒนาเทคโนโลยีสารสนเทศ											
			โครงการที่ 2 พัฒนาเทคโนโลยีสารสนเทศ และระบบเครือข่ายให้พร้อมต่อการเป็น Simi residential University (รหัส 10-10-03)											
			กิจกรรมที่ 1 จัดหาและพัฒนาเทคโนโลยีสารสนเทศและระบบเครือข่ายเพื่อการจัดการศึกษา											
			19	กิจกรรมปรับปรุงระบบสื่อสารไร้สาย (10-10-03-001)	รายได้			50,000			50,000	ต.ค.61-ก.ย.62	รองคณบดีฝ่ายบริหารฯ	ปราณี
				ไตรมาส 1-4 (เดือนตุลาคม 2561 - กันยายน 2562)		-	-	50,000	-	-	50,000			

ภาคผนวก

การวิเคราะห์สถานการณ์ (SWOT Analysis)

คณะวิทยาการจัดการ มหาวิทยาลัยราชภัฏวไลยอลงกรณ์ ในพระบรมราชูปถัมภ์ จังหวัดปทุมธานี

การวิเคราะห์สถานการณ์ภายใน	
จุดแข็ง (Strengths)	จุดอ่อน (Weaknesses)
<ol style="list-style-type: none"> 1. คณะวิทยาการจัดการมีแผนกลยุทธ์ และแผนปฏิบัติการด้านวิชาการอย่างชัดเจน 2. เน้นการจัดการเรียนการสอนแบบ WIL และการจัดการเรียนรู้เชิงผลิตภาพ 3. การจัดการเรียนการสอนมีการใช้สื่อและเทคโนโลยี หรือนวัตกรรมในการสอน เพื่อส่งเสริมการเรียนรู้ทุกหลักสูตร 4. มีกิจกรรมพัฒนานักศึกษาที่สอดคล้องกับคุณลักษณะบัณฑิตที่พึงประสงค์ 5. มีการกำหนดเกณฑ์หรือมาตรการสนับสนุนให้อาจารย์ทำวิจัยอย่างต่อเนื่อง 6. คณะวิทยาการจัดการให้ความสำคัญและสนับสนุนให้มีการพัฒนาตนเองด้านการวิจัย และผลิตผลงานสร้างสรรค์ 7. มีผลงานเผยแพร่ระดับนานาชาติมากขึ้น 8. มีความร่วมมือทางวิชาการในการจัดการเรียนการสอนกับสถานประกอบการ 	<ol style="list-style-type: none"> 1. การสร้างเครือข่ายการวิจัยกับมหาวิทยาลัย หน่วยงานต่างประเทศมีจำนวนน้อย 2. สัดส่วนคุณภาพของอาจารย์ปริญญาโท และปริญญาเอกยังต่ำกว่าเกณฑ์ 3. สัดส่วนอาจารย์ต่อจำนวนนักศึกษาไม่เป็นไปตามเกณฑ์มาตรฐาน
การวิเคราะห์สถานการณ์ภายนอก	
โอกาส (Opportunities)	อุปสรรค (Treats)
<ol style="list-style-type: none"> 1. โครงการบริการวิชาการที่หลากหลาย และตอบสนองตามความต้องการพัฒนาและเสริมสร้างความเข้มแข็งของสังคม ชุมชน และประเทศชาติ 2. คณะวิทยาการจัดการมีแหล่งให้บริการวิชาการและวิชาชีพ มหาวิทยาลัยมีโครงการ/กิจกรรมสืบสานโครงการอันเนื่องมาจากพระราชดำริ 3. คณะวิทยาการจัดการมีเครือข่ายบริการวิชาการความร่วมมือกับหน่วยงานภายนอก 	<ol style="list-style-type: none"> 1. สภาพการณ์แข่งขันระหว่างสถาบันการศึกษาในระดับอุดมศึกษาที่เพิ่มมากขึ้น 2. อัตราการลดลงของจำนวน นักศึกษาระดับมัธยมศึกษาตอนปลาย ส่งผลต่ออัตราการเข้าศึกษาในระดับอุดมศึกษา

ตารางที่ 2 จัดสรรงบประมาณรายจ่าย ประจำปีงบประมาณ พ.ศ. 2562

จัดสรรหน่วยงานจัดการศึกษา

คณะ	วัตถุประสงค์การศึกษา		บริหารคณะ		ค่าธรรมเนียมพิเศษ	ค่าตอบแทนบุคลากร	ประกันคุณภาพ		งบยุทธศาสตร์ราชภัฏ				ศิลปวัฒนธรรม	พัฒนาการเรียนการสอนด้านวิทยาศาสตร์	งบลงทุน	สนับสนุนการจัดการศึกษาขั้นพื้นฐาน	งบประมาณแผ่นดินทั้งสิ้น	งบประมาณรายได้ทั้งสิ้น	รวมทั้งสิ้น
									ยุทธ 1	ยุทธ 2	ยุทธ 3	ยุทธ 4							
	แผ่นดิน	รายได้	แผ่นดิน	รายได้	รายได้	รายได้	รายได้	แผ่นดิน	พัฒนาท้องถิ่น	พัฒนาครู	ยกระดับคุณภาพ	พัฒนาระบบบริหาร	แผ่นดิน	รายได้	แผ่นดิน	แผ่นดิน			
คณะครุศาสตร์	482,400	804,000	2,102,800	525,700	2,171,000	175,700	76,000	58,200		3,000,000			50,000	79,700	1,477,000		7,170,400	3,832,100	11,002,500
คณะมนุษยศาสตร์และสังคมศาสตร์	633,000	1,055,000	2,566,900	641,700	1,226,000	329,800	90,000	67,900					50,000				3,317,800	3,342,500	6,660,300
คณะวิทยาการจัดการ	851,300	1,418,600	3,778,100	944,500	4,220,000	698,600	76,000	58,200					50,000				4,737,600	7,357,700	12,095,300
คณะวิทยาศาสตร์และเทคโนโลยี	1,516,500	1,516,500	1,324,800	331,200	441,500	291,400	90,000	67,900	500,000				50,000				3,459,200	2,670,600	6,129,800
คณะเทคโนโลยีการเกษตร	372,000	372,000	328,500	82,100		175,700	34,000	29,100					50,000	239,000			779,600	902,800	1,682,400
คณะเทคโนโลยีอุตสาหกรรม	1,074,000	1,047,000	1,099,700	274,900		401,300	62,000	48,500					50,000	39,800	761,900		3,034,100	1,825,000	4,859,100
คณะสาธารณสุขศาสตร์	802,500	802,500	916,000	229,000	2,300,000	26,900	27,000	24,200					50,000		182,200		1,974,900	3,385,400	5,360,300
วิทยาลัยนวัตกรรมการศึกษา	45,000	75,000	392,200	98,000	650,000	80,700	41,000	33,900					50,000				521,100	944,700	1,465,800
ศูนย์สระแก้ว	57,000	152,500	419,200	104,800		299,400	3,500	6,500					50,000	23,900	-		532,700	584,100	1,116,800
บัณฑิตวิทยาลัย				15,432,200		649,000	3,500	6,500									6,500	16,084,700	16,091,200
โรงเรียนสาธิต										2,008,700					-		6,500	16,084,700	16,091,200
														250,000	9,835,700		12,094,400	-	12,094,400
รวมทั้งสิ้น	5,833,700	7,243,100	12,928,200	18,664,100	11,008,500	3,128,500	503,000	400,900	500,000	5,008,700	-	-	450,000	382,400	2,671,100	9,835,700	37,628,300	40,929,600	78,557,900



คำสั่งคณะกรรมการจัดการ
มหาวิทยาลัยราชภัฏวไลยอลงกรณ์ ในพระบรมราชูปถัมภ์
ที่ ๑๑๐ / ๒๕๖๑

เรื่อง แต่งตั้งคณะกรรมการทบทวน พัฒนาและบริหารแผนกลยุทธ์และแผนปฏิบัติการคณะกรรมการจัดการ
ประจำปีงบประมาณ ๒๕๖๒

เพื่อให้การทบทวน พัฒนาและบริหารแผนกลยุทธ์และแผนปฏิบัติการตามประเด็นยุทธศาสตร์
ของคณะกรรมการจัดการ เป็นไปด้วยความเรียบร้อยและมีประสิทธิภาพ คณะกรรมการจัดการจึงแต่งตั้ง
คณะกรรมการทบทวน พัฒนาและบริหารแผนกลยุทธ์และแผนปฏิบัติการคณะกรรมการจัดการ ประจำปี
งบประมาณ ๒๕๖๒ ดังต่อไปนี้

- | | |
|--------------------------------------|------------------|
| ๑. ผู้ช่วยศาสตราจารย์กานต์ | ทองทวี |
| ๒. รองศาสตราจารย์ ดร.ฉันทะ | จันทะเสนา |
| ๓. ผู้ช่วยศาสตราจารย์ ดร.ธีรธนิภักษ์ | ศิริโวหาร |
| ๔. ผู้ช่วยศาสตราจารย์ ดร.ภิญญาพัชญ์ | นาคภิบาล |
| ๕. ผู้ช่วยศาสตราจารย์ประกอบเกียรติ | อิมศิริ |
| ๖. ผู้ช่วยศาสตราจารย์ประพันธ์พงษ์ | ชินพงษ์ |
| ๗. ผู้ช่วยศาสตราจารย์ประสิทธิ์ | สุขสุมิตร |
| ๘. อาจารย์ ดร.รัตนา | สีดี |
| ๙. ผู้ช่วยศาสตราจารย์ละเอียด | ขจรภัย |
| ๑๐. ผู้ช่วยศาสตราจารย์วรพจน์ | บุษราคัมวดี |
| ๑๑. ผู้ช่วยศาสตราจารย์วิกรานต์ | เผือกมงคล |
| ๑๒. ผู้ช่วยศาสตราจารย์วิภาวดี | ทูปิยะ |
| ๑๓. ผู้ช่วยศาสตราจารย์ ดร.ศักดิ์ชาย | นาคนก |
| ๑๔. อาจารย์ศิริพร | จิระชัยประสิทธิ์ |
| ๑๕. ผู้ช่วยศาสตราจารย์สุจิราภรณ์ | พักจันทร์ |
| ๑๖. ผู้ช่วยศาสตราจารย์อาทิมา | แป้นธัญญานนท์ |
| ๑๗. ผู้ช่วยศาสตราจารย์อาภา | ไสยสมบัติ |
| ๑๘. ผู้ช่วยศาสตราจารย์อุทัย | ยะรี |
| ๑๙. อาจารย์ ดร.ไอลดา | อรุณศรี |
| ๒๐. อาจารย์กิตตินันท์ | มากปรางค์ |
| ๒๑. อาจารย์จันทิมา | ศิริ |
| ๒๒. อาจารย์จूरรัตน์ | หนองหว่า |

๒๓. อาจารย์ชลิยา...

๒๓. อาจารย์ชลิยา	ยางงาม
๒๔. ผู้ช่วยศาสตราจารย์ชวาลา	ละวาทิน
๒๕. อาจารย์ ดร.ณัตตยา	เอี่ยมคง
๒๖. อาจารย์ดวงมณี	ชักนำ
๒๗. อาจารย์ถิรนนท์	ทิวาราตรีวิทย์
๒๘. อาจารย์ ดร.ธันยธร	ติณภาพ
๒๙. อาจารย์ธนิษฐนันท์	จันทร์แย้ม
๓๐. อาจารย์ธันย์นิชา	วิโรจน์รุจน์
๓๑. อาจารย์จิตรีรัตน์	วงษ์กาฬสินธุ์
๓๒. อาจารย์นิรินธนา	บุษปฤกษ์
๓๓. อาจารย์นิตศากร	มะลิวัลย์
๓๔. อาจารย์ ดร.ปริญญ	วีระพงษ์
๓๕. อาจารย์ปரியากร	สว่างศรี
๓๖. อาจารย์ปวีริศา	เลิศวิริยะประสิทธิ์
๓๗. อาจารย์เปรมฤดี	ทองลา
๓๘. อาจารย์พวงเพชร	สุขประเสริฐ
๓๙. อาจารย์พิชญ์ณี	ศิรณาภรณ์
๔๐. อาจารย์ภัทรภร	พุดพันธ์
๔๑. อาจารย์ภารดี	นีกชอบ
๔๒. อาจารย์ ดร.มนสิชา	อนุกุล
๔๓. อาจารย์ ดร.วรีรัตน์	สัมพันธ์พงศ์
๔๔. รองศาสตราจารย์วรุณี	เขาวนัสุขุม
๔๕. อาจารย์วัชรพล	วงศ์จันทร์
๔๖. อาจารย์วิรัตพัชร	มงคลอำนาจ
๔๗. อาจารย์ศรินธร	ไชยรัตน์
๔๘. ผู้ช่วยศาสตราจารย์ศิริพงษ์	ฐานมั่น
๔๙. อาจารย์ศิริวรรณ	คำดี
๕๐. อาจารย์ศุภมล	คงทน
๕๑. อาจารย์อภิชาติ	การะเวก
๕๒. ผู้ช่วยศาสตราจารย์อัจฉรวรรณ	สุขเกิด
๕๓. อาจารย์อัญชลี	เขาวราช
๕๔. อาจารย์อุบล	ไม้พุ่ม
๕๕. อาจารย์เอกสิทธิ์	คงทอง
๕๖. นางพากเพียร	ธูปบุชากร
๕๗. นางปราณี	นายาว

๕๘. นางสาวสุกัญญา	แก่นสมบัติ
๕๙. นางสาวนิสรา	โกควัต
๖๐. นางสาวณัฐวรรณ	อันอูระ
๖๑. นายสุรเสน	กรานโต
๖๒. นายพีรวัฒน์	ตันตอ
๖๓. นายชัยวัฒน์	สร้อยเวที
๖๔. นายเพชรวัฒน์	ศรีนิล

สั่ง ณ วันที่ ๑ มิถุนายน ๒๕๖๑



(ผู้ช่วยศาสตราจารย์ประพันธ์พงษ์ ชินพงษ์)

คณบดีคณะวิทยาการจัดการ

