



แผนด้านบริการวิชาการและพันธกิจสัมพันธ์
ประจำปีงบประมาณ 2563
คณะวิทยาการจัดการ
มหาวิทยาลัยราชภัฏวไลยอลงกรณ์ ในพระบรมราชูปถัมภ์

ข้อมูลทั่วไป

ปรัชญา (Philosophy)

“ ศึกษาดี มีคุณธรรม วิทยาการก้าวล้ำ นำสู่สากล ”

ปณิธาน (Determination)

คณะวิทยาการจัดการมีจุดมุ่งหมายที่จะเสริมสร้างนักศึกษาให้มีความรู้ มีความเป็นเลิศทางวิชาการในลักษณะบูรณาการสาขาวิชา มีมาตรฐานระดับสากล ส่งเสริมคุณธรรมและความรับผิดชอบต่อสังคมและประเทศชาติ ด้วยการถ่ายทอดองค์ความรู้ให้แก่สังคมในรูปแบบวิจัย ตำรา และการบริการวิชาการ

วิสัยทัศน์ (Vision)

คณะวิทยาการจัดการเป็นคณะชั้นนำในการผลิตบัณฑิตนักปฏิบัติมืออาชีพที่ได้รับการยอมรับในระดับชาติ

พันธกิจ (Mission)

1. พัฒนาบัณฑิตให้มีความรู้ความเชี่ยวชาญ สามารถบูรณาการองค์ความรู้ไปสู่การปฏิบัติอย่างมืออาชีพโดยเน้นการจัดการเรียนการสอน Education 4.0 โดยการบูรณาการกับการทำงาน (WIL) และการจัดการเรียนรู้เชิงผลิตภาพ (Productive Learning)
2. พัฒนาเครือข่ายความร่วมมือทางวิชาการและจัดสิ่งสนับสนุนการเรียนรู้ที่สอดคล้องกับมาตรฐานวิชาชีพ
3. พัฒนางานวิจัย พันธกิจสัมพันธ์ บริการวิชาการและทำนุบำรุงศิลปวัฒนธรรมโดยการบูรณาการกับการจัดการเรียนการสอนเพื่อตอบสนองต่อความต้องการของท้องถิ่น และชุมชนอย่างยั่งยืน
4. บริหารจัดการโดยเน้นการมีส่วนร่วมและยึดหลักธรรมาภิบาลเพื่อยกระดับมาตรฐานการศึกษาสู่อาเซียน

นโยบายด้านการบริการวิชาการและพันธกิจสัมพันธ์

1. ส่งเสริมและสนับสนุนให้มีการบริการวิชาการที่มีการบูรณาการกับการเรียนการสอน
2. สนับสนุนให้มีความร่วมมือด้านพันธกิจสัมพันธ์และบริการวิชาการ เพื่อสร้างความเข้มแข็งของชุมชน หรือภาครัฐ หรือภาคเอกชน หรือหน่วยงานวิชาชีพ
3. ส่งเสริมการจัดการเรียนรู้ของ โครงการอันเนื่องมาจากแนวพระราชดำริ และปรัชญาเศรษฐกิจพอเพียง ให้กับนักศึกษา บุคลากร และประชาชนในท้องถิ่น

เป้าประสงค์ (Goals)

1. สร้างบัณฑิตที่มีคุณภาพให้สอดคล้องกับ Education 4.0 ให้ได้มาตรฐานระดับชาติและนานาชาติ เป็นที่ต้องการของสังคม ชุมชน ประเทศชาติ โดยการบูรณาการกับการทำงาน (WIL) และการจัดการเรียนรู้เชิงผลิตภาพ (Productive Learning)
2. การจัดการพันธกิจสัมพันธ์ และให้บริการวิชาการได้ตามความต้องการของชุมชน ท้องถิ่น และการแสดงผลงานด้านศิลปวัฒนธรรมในระดับชาติและนานาชาติ
3. การสร้างสรรค์ผลงานวิจัยให้เป็นที่ยอมรับในระดับชาติ และระดับนานาชาติ
4. เป็นองค์กรที่มีธรรมาภิบาลในการบริหารงาน ยึดหลักปรัชญาเศรษฐกิจพอเพียง และเป็นองค์กรแห่งการเรียนรู้

อัตลักษณ์

“บัณฑิตจิตอาสา พัฒนาท้องถิ่น”

เอกลักษณ์

เป็นสถาบันที่น้อมนำแนวทางการดำเนินชีวิต ตามหลักปรัชญาเศรษฐกิจพอเพียง

ค่านิยมองค์กร คณะวิทยาการจัดการ

คณะวิทยาการจัดการได้ดำเนินการพัฒนาคุณภาพการบริหารภาครัฐในด้าน “การนำองค์กร” เพื่อสร้างระบบพัฒนาองค์กรและบุคลากรของคณะให้มีความสุข ความเข้มแข็ง และพัฒนาองค์กรให้บรรลุเป้าหมายตามหลักการพัฒนาคุณภาพบริหารจัดการภาครัฐได้อย่างมีประสิทธิภาพ

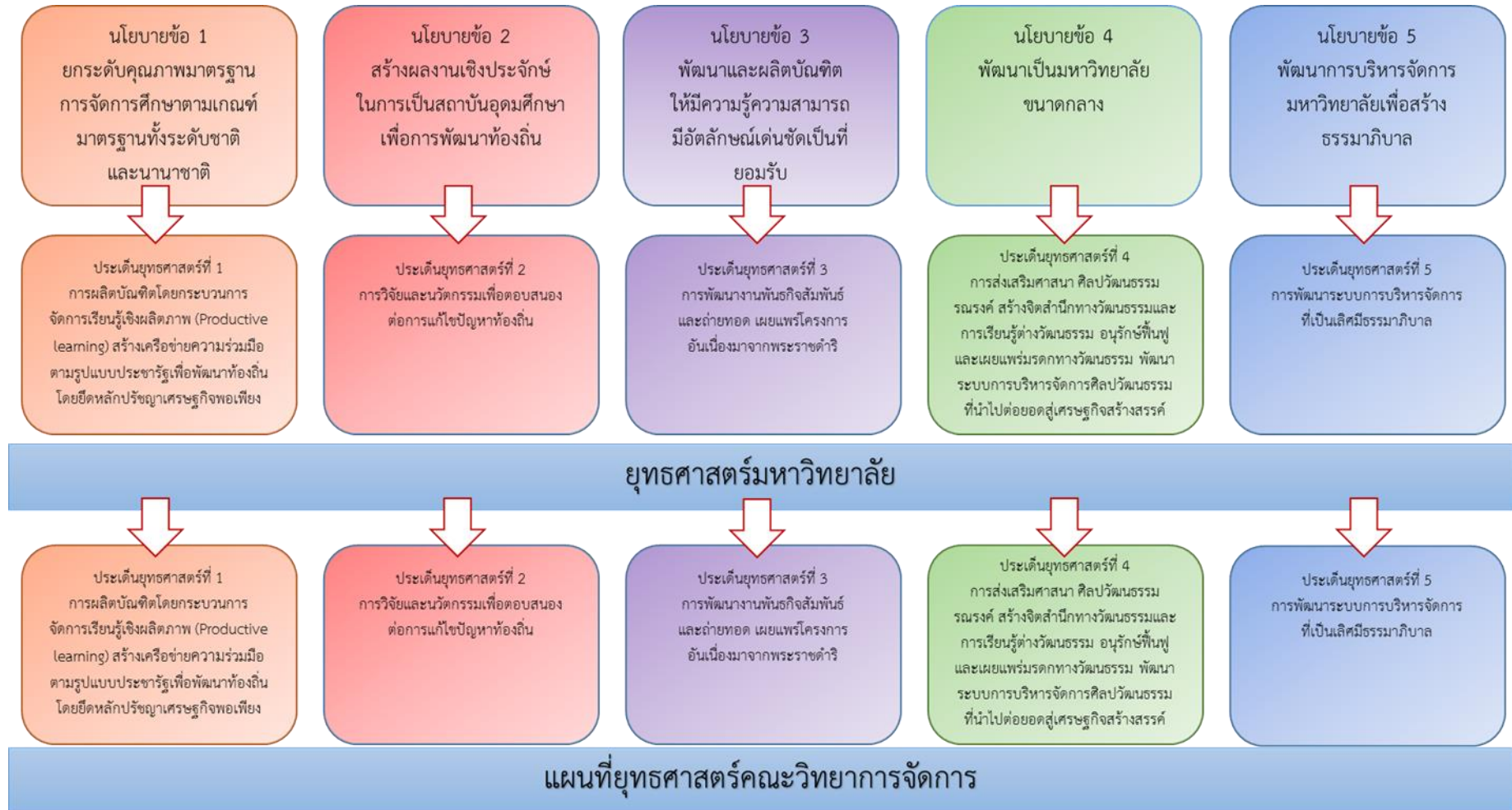
คณะวิทยาการจัดการจึงได้กำหนดค่านิยมองค์กร คือ “D-H-C-S” เพื่อให้บุคลากรทุกคนมีความเข้าใจถึงแนวทางในการปฏิบัติงาน การพัฒนาตนเอง และเป็นหลักคิดในการเพิ่มประสิทธิภาพในปฏิบัติงานให้มีคุณภาพและเกิดประโยชน์สูงสุด โดยมีรายละเอียดดังนี้

Dedicated คือ “การมีความมุ่งมั่นในการปฏิบัติงานอย่างสุดความสามารถ” แสดงออกถึงความตั้งใจและรับผิดชอบในการทำหน้าที่การงานร่วมกันด้วยความเพียรพยายาม อุตุน เพื่อให้งานสำเร็จตามเป้าหมาย

Happy Workplace คือ “การปฏิบัติงานและใช้ชีวิตอยู่ในที่ทำงานอย่างมีความสุข” โดยใช้ความสุขพื้นฐาน 8 ประการ ได้แก่ สุขภาพดี (Happy Body) น้ำใจงาม (Happy Heart) สังคมดี (Happy Society) ผ่อนคลาย (Happy Relax) ทาความรู้ (Happy Brain) มีความสงบ (Happy Soul) วินัยการใช้เงิน (Happy Money) และครอบครัวดี (Happy Family)

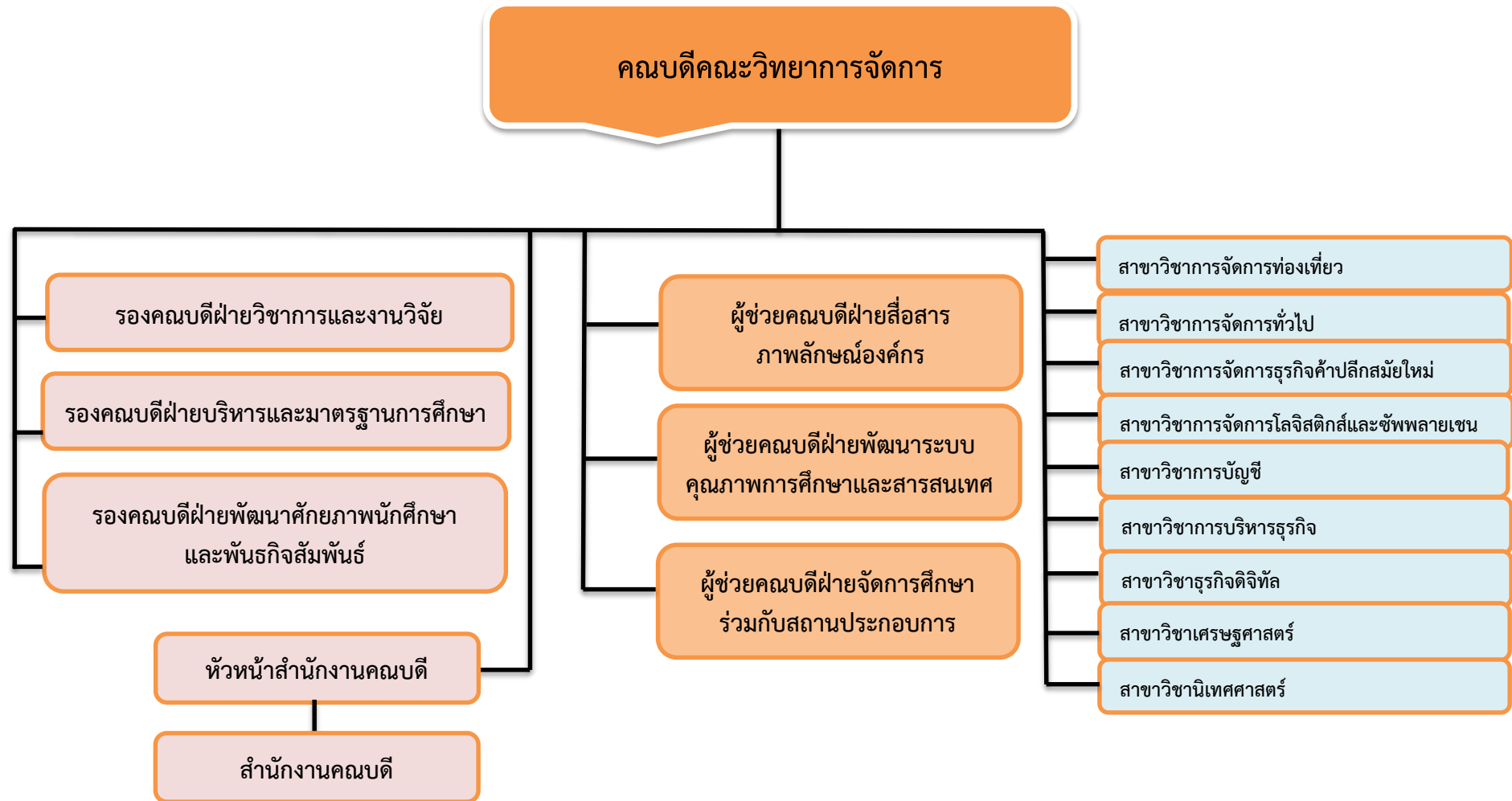
Creativeness คือ “สร้างสรรค์สิ่งใหม่ๆ อยู่เสมอ” ทั้งความคิดใหม่ แนวทางใหม่ ทศนคติเชิงบวก ความเข้าใจและการมองปัญหาในรูปแบบใหม่ ซึ่งจะก่อให้เกิดผลลัพธ์ของความคิดสร้างสรรค์ที่ชัดเจน ส่งผลให้ผู้มีส่วนได้ส่วนเสียทุกฝ่ายได้รับประโยชน์อย่างเท่าเทียม

Self-Development คือ “การพัฒนาตนเองเพื่อเตรียมความพร้อมต่อการเปลี่ยนแปลง” ซึ่งจะเกิดจากการเปลี่ยนแปลงตนเองด้วยความเต็มใจและสมัครใจ โดยปราศจากความรู้สึกว่าคุณถูกบังคับ การพัฒนาจึงจะเกิดความเปลี่ยนแปลงในทางที่ดีขึ้นได้ง่ายและเป็นการพัฒนาอย่างมีคุณภาพและมีประสิทธิผล



ภาพที่ 1 ความเชื่อมโยงนโยบายสภามหาวิทยาลัย ประเด็นยุทธศาสตร์มหาวิทยาลัย ประเด็นยุทธศาสตร์คณะวิทยาการจัดการ

โครงสร้างองค์กร คณะวิทยาการจัดการ

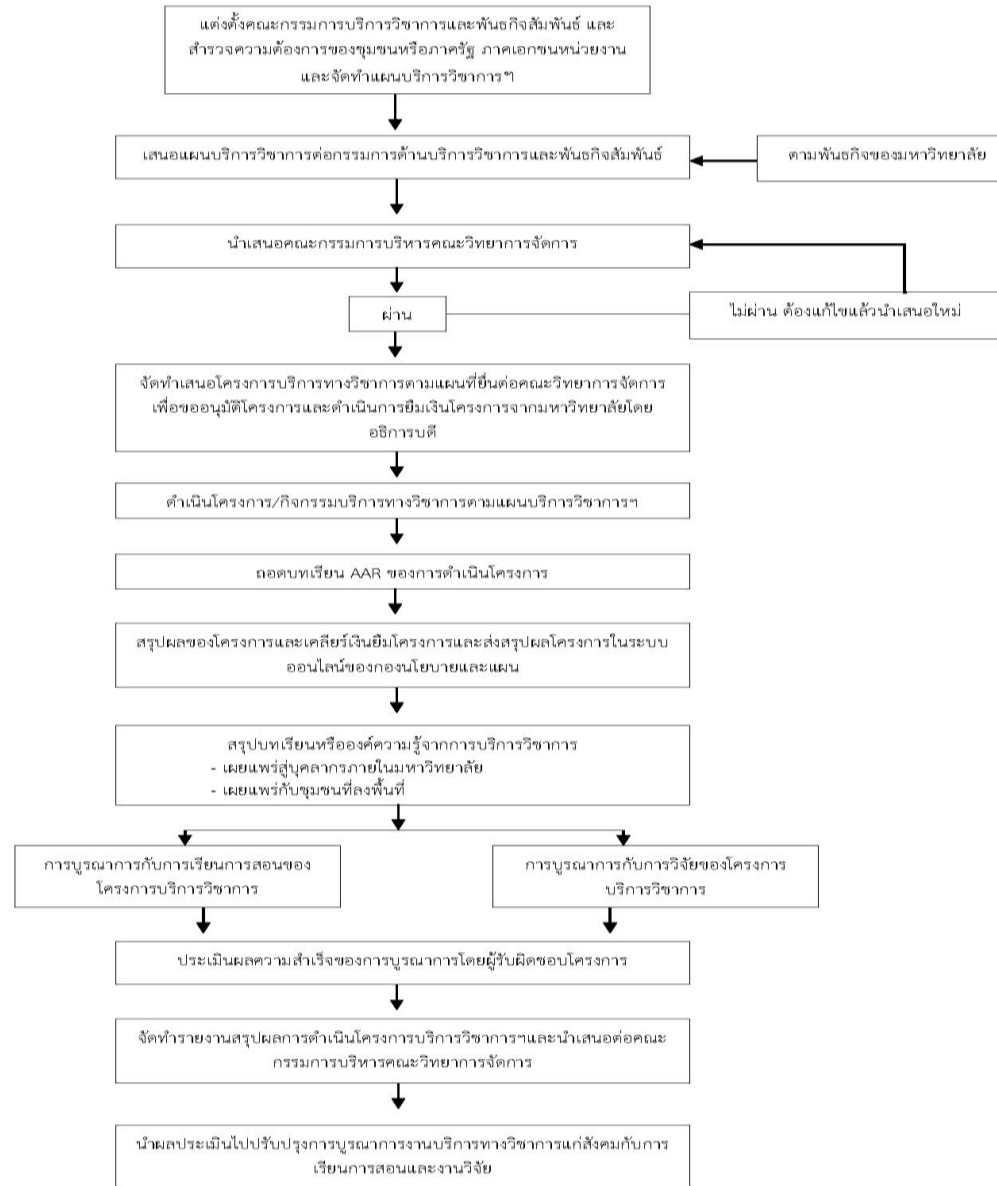


แผนที่ยุทธศาสตร์เพื่อขับเคลื่อนการดำเนินงาน

คณะวิทยาการจัดการ มหาวิทยาลัยราชภัฏวไลยอลงกรณ์ ในพระบรมราชูปถัมภ์ นำนโยบายการพัฒนามหาวิทยาลัยที่สภามหาวิทยาลัยกำหนดขึ้น โดยอาศัยเทคนิคการพัฒนายุทธศาสตร์แบบมีส่วนร่วม ตามแนวทางของ Balanced Scorecard โดยจัดให้มีการวิเคราะห์วัตถุประสงค์เชิงกลยุทธ์ของการดำเนินการผ่านมุมมองย่อย 4 ด้าน ได้แก่ มิติผู้มีส่วนได้ส่วนเสีย มิติกระบวนการ มิติคนและความรู้ และมิติการเงิน โดยแยกวิเคราะห์และสังเคราะห์วัตถุประสงค์เชิงกลยุทธ์ตามประเด็นยุทธศาสตร์ที่สำคัญ 5 ประเด็น ประกอบด้วย

- | | |
|------------------------|--|
| ประเด็นยุทธศาสตร์ที่ 1 | การผลิตบัณฑิตโดยกระบวนการจัดการเรียนรู้เชิงผลิตภาพ (Productive Learning) สร้างเครือข่ายความร่วมมือตามรูปแบบพระราชรัฐเพื่อพัฒนาท้องถิ่นในการพัฒนาท้องถิ่น โดยยึดหลักปรัชญาเศรษฐกิจพอเพียง |
| ประเด็นยุทธศาสตร์ที่ 2 | การวิจัยและนวัตกรรมเพื่อตอบสนองต่อการแก้ไขปัญหาของท้องถิ่น |
| ประเด็นยุทธศาสตร์ที่ 3 | การพัฒนางานพันธกิจสัมพันธ์ และถ่ายทอด เผยแพร่โครงการอันเนื่องมาจากพระราชดำริ |
| ประเด็นยุทธศาสตร์ที่ 4 | การส่งเสริมศาสนา ศิลปวัฒนธรรม รณรงค์ สร้างจิตสำนึกทางวัฒนธรรมและการเรียนรู้ต่างวัฒนธรรม อนุรักษ์ฟื้นฟูและเผยแพร่มรดกทางวัฒนธรรม พัฒนาระบบการบริหารจัดการศิลปวัฒนธรรมที่นำไปต่อยอดสู่เศรษฐกิจสร้างสรรค์ |
| ประเด็นยุทธศาสตร์ที่ 5 | การพัฒนาระบบการบริหารจัดการที่เป็นเลิศมีธรรมาภิบาล |

กระบวนการด้านบริการวิชาการและพันธกิจสัมพันธ์



ประเด็นยุทธศาสตร์ และกลยุทธ์

ประเด็นยุทธศาสตร์	กลยุทธ์
ยุทธศาสตร์ที่ 3 การพัฒนางานพันธกิจสัมพันธ์และ ถ่ายทอด เผยแพร่โครงการอัน เนื่องมาจากพระราชดำริ	1. สร้างเครือข่ายชุมชนนักปฏิบัติจากภายในและภายนอกเพื่อร่วมกันศึกษาแก้ไขปัญหาของชุมชนท้องถิ่นและเสริมพลังให้ชุมชน ท้องถิ่นสามารถดำรงอยู่ได้อย่างยั่งยืน 2. ยกย่องผลงานกิจกรรมการดำเนินงานโครงการตามแนวพระราชดำริหลักปรัชญาเศรษฐกิจพอเพียงและโครงการอนุรักษ์ พันธุ์กรรมพืชฯ

ตัวบ่งชี้ความสำเร็จของแผนด้านบริการวิชาการและพันธกิจสัมพันธ์ คณะวิทยาการจัดการ

กำหนดการประเมินความสำเร็จของโครงการบริการวิชาการโดยได้ปรับมิติการประเมินความสำเร็จของโครงการเป็นร้อยละคือ

มิติการประเมิน	จำนวนกลุ่มเป้าหมาย	
	ครู/อาจารย์/นักวิชาการ/นิสิตนักศึกษา	ชาวบ้าน/ชุมชน/สังคม
1. ความรู้ความเข้าใจของกลุ่มเป้าหมายที่เข้าร่วมโครงการ	ไม่น้อยกว่าร้อยละ 90	ไม่น้อยกว่าร้อยละ 75
2. ความพึงพอใจของกลุ่มเป้าหมาย	ไม่น้อยกว่าร้อยละ 80	ไม่น้อยกว่าร้อยละ 75
3. การนำความรู้ไปใช้ของกลุ่มเป้าหมาย	ไม่น้อยกว่าร้อยละ 75	ไม่น้อยกว่าร้อยละ 75
4. ผลที่เกิดขึ้นจากการให้บริการวิชาการต่อสังคมหรือการนำความรู้ไปใช้ประโยชน์ของกลุ่มเป้าหมาย	ไม่น้อยกว่า 2 ผลงาน	ไม่น้อยกว่าร้อยละ 65

ประเด็นยุทธศาสตร์ที่ 3 การพัฒนางานพันธกิจสัมพันธ์ และถ่ายทอด เผยแพร่โครงการอันเนื่องมาจากพระราชดำริ

ประเด็นยุทธศาสตร์ คณะ	กลยุทธ์	โครงการ	ตัวชี้วัดความสำเร็จของ แผน	เป้าหมายของโครงการ	ค่า เป้าหมาย
การพัฒนางานพันธ กิจสัมพันธ์ และ ถ่ายทอดเผยแพร่ โครงการอัน เนื่องมาจาก พระราชดำริ	สร้างเครือข่ายชุมชนนัก ปฏิบัติจากภายในและ ภายนอกเพื่อร่วมกันศึกษา แก้ไขปัญหาของชุมชน ท้องถิ่นและเสริมพลังให้ ชุมชนท้องถิ่นสามารถ ดำรงอยู่ได้อย่างยั่งยืน	โครงการสร้างเครือข่าย ชุมชนนักปฏิบัติเพื่อ ร่วมกันแก้ปัญหาของ ชุมชนท้องถิ่นสามารถ ดำรงอยู่ได้อย่างยั่งยืน	จำนวนความสำเร็จของ เป้าหมายของโครงการ ร้อยละ 100	1. ร้อยละของหมู่บ้านในจังหวัดปทุมธานี และจังหวัดสระแก้วที่มีฐานข้อมูลตำบลใน การคัดเลือกชุมชนสำคัญเพื่อใช้ในการ พัฒนาท้องถิ่น	2 พื้นที่
				2. ระดับความสำเร็จของการสร้าง เครือข่ายชุมชนนักปฏิบัติเพื่อแลกเปลี่ยน เรียนรู้จากภายในหรือภายนอก มหาวิทยาลัยเพื่อร่วมกันศึกษาและแก้ไข ปัญหาของชุมชนท้องถิ่นที่เป็นพื้นที่ เป้าหมายร่วมที่บูรณาการภารกิจของ มหาวิทยาลัย	ระดับ 5
				3. จำนวนโครงการนิตรรศการวันสำคัญ	5 โครงการ

เกณฑ์การประเมินระดับความสำเร็จของการสร้างเครือข่ายชุมชนนักปฏิบัติเพื่อแลกเปลี่ยนเรียนรู้จากภายในหรือภายนอกมหาวิทยาลัยเพื่อร่วมมือกันศึกษาและ
แก้ไขปัญหาชุมชนท้องถิ่นที่เป็นพื้นที่เป้าหมายร่วมที่บูรณาการภารกิจของมหาวิทยาลัย

ระดับ 1 มีบันทึกผลงานความร่วมมือ

ระดับ 2 มีการดำเนินกิจกรรมร่วมกัน

ระดับ 3 มีการประเมินความสำเร็จของการดำเนินโครงการระดับร้อยละ 50

ระดับ 4 มีการประเมินความสำเร็จของการดำเนินโครงการในระดับร้อยละ 51-100

ระดับ 5 ชุมชน หรือองค์กรเป้าหมายมีการนำองค์ความรู้ตามแนวพระราชดำริและหลักปรัชญาเศรษฐกิจพอเพียงไปใช้ในการพัฒนาตนเองอย่างต่อเนื่องที่ปรากฏหลักฐาน
ชัดเจน และมีการจัดการบรรยายสาธารณะ (Public Lecture)

รายละเอียดโครงการ กิจกรรม และงบประมาณ

กลยุทธ์	ตัวชี้วัด	เป้าหมาย	ลำดับที่	ชื่อกิจกรรม	ประเภท งบ	งบตอบแทน	งบใช้สอย	งบวัสดุ	สาธารณูปโภค	ครุภัณฑ์	สิ่งก่อสร้าง	รวมงบประมาณ	วันที่ดำเนินการ	ผู้รับผิดชอบ								
ประเด็นยุทธศาสตร์ที่ 3 การพัฒนางานพันธกิจสัมพันธ์ และถ่ายทอด เผยแพร่โครงการอันเนื่องมาจากพระราชดำริ																						
3.1 สร้าง เครือข่ายชุมชน นักปฏิบัติจาก ภายในและ ภายนอกเพื่อ ร่วมกันศึกษา แก้ไขปัญหาของ ชุมชนท้องถิ่น และเสริมพลังให้ ชุมชนท้องถิ่น สามารถดำรงอยู่ ได้อย่างยั่งยืน	จำนวนหมู่บ้าน ในจังหวัด ปทุมธานีและ จังหวัด สระแก้วที่มี ฐานข้อมูล ตำบลในการ คัดเลือกชุมชน สำคัญเพื่อใช้ ในการพัฒนา ท้องถิ่น	2 หมู่บ้าน	3.1.1 โครงการสร้างเครือข่ายชุมชนนักปฏิบัติเพื่อร่วมกันศึกษาแก้ไขปัญหาของชุมชนท้องถิ่นและเสริมพลังให้ชุมชนท้องถิ่นสามารถดำรงอยู่ได้อย่างยั่งยืน																			
			89	กิจกรรมสัมมนาเพื่อพัฒนาความรู้ต่อแนวทางวิชาชีพบัญชี	ไม่ใช้ งบประมาณ									-	ต.ค.62	อ.ศิริพร						
			ไตรมาสที่ 1 (ตุลาคม - ธันวาคม 2562)												-	-	-	-				
			90	กิจกรรมแลกเปลี่ยนเรียนรู้ด้านอาชีพธุรกิจชุมชน ตามหลักปรัชญาเศรษฐกิจพอเพียง	รายได้	7,200	6,180	5,000						18,380	ม.ค.63	รองคณบดีฝ่าย พันธกิจสัมพันธ์ฯ และคณะกรรมการ บริการวิชาการ						
			91	กิจกรรมพัฒนาความรู้ทางด้านบัญชีสำหรับการทดสอบเป็นผู้ตรวจสอบบัญชีภาษีอากร	รายได้	2,800	2,000	2,200						7,000	ก.พ.63	อ.ภารดี						
			ไตรมาสที่ 2 (มกราคม - มีนาคม 2563)												10,000	8,180	7,200	-	-	-	25,380	
			มหาวิทยาลัย เพื่อร่วมศึกษา และแก้ไข ปัญหาของ ชุมชนท้องถิ่นที่ เป็นพื้นที่ เป้าหมายร่วม ที่บูรณาการ ภารกิจของ มหาวิทยาลัย																			

รายละเอียดโครงการ กิจกรรม และงบประมาณ (ต่อ)

กลยุทธ์	ตัวชี้วัด	เป้าหมาย	ลำดับที่	ชื่อกิจกรรม	ประเภท งบ	งบตอบแทน	งบใช้สอย	งบวัสดุ	สาธารณูปโภค	ครุภัณฑ์	สิ่งก่อสร้าง	รวมงบประมาณ	วันที่ดำเนินการ	ผู้รับผิดชอบ		
3.2 ยกระดับ ผลงานกิจกรรม การดำเนินงาน โครงการตาม พระราชดำริ หลักปรัชญาของ เศรษฐกิจ พอเพียง และ โครงการ อนุรักษ์ พันธุกรรมพืชฯ	จำนวน โครงการ นิทรรศการวัน โครงการตาม สำคัญ	5 โครงการ	3.2.1 โครงการส่งเสริมการเรียนรู้ตามแนวพระราชดำริและหลักปรัชญาของเศรษฐกิจพอเพียง													
			92	กิจกรรมจัดนิทรรศการเฉลิมพระเกียรติพระบาทสมเด็จพระปรมินทรมหาภูมิพล อดุลยเดช บรมนาถบพิตร รัชกาลที่ 9	รายได้			3,000					3,000	ธ.ค.62	คณะกรรมการ บริการวิชาการฯ	
			ไตรมาสที่ 1 (ตุลาคม - ธันวาคม 2562)					-	-	3,000	-	-	-	3,000		
			93	กิจกรรมจัดนิทรรศการเฉลิมพระเกียรติสมเด็จพระนางเจ้าสิริกิติ์ พระบรมราชินีนาถ พระบรมราชชนนีพันปีหลวง กรมหลวงเพชรบุรี ราชสิรินธร	รายได้			3,000						3,000	ก.พ.63	คณะกรรมการ บริการวิชาการฯ
			ไตรมาสที่ 2 (มกราคม - มีนาคม 2563)					-	-	3,000	-	-	-	3,000		
			94	กิจกรรมจัดนิทรรศการเฉลิมพระเกียรติ เนื่องในโอกาสครบรอบพิธีบรมราชาภิเษก พระบาทสมเด็จพระเจ้าอยู่หัว รัชกาลที่ 10	รายได้			3,000						3,000	มี.ย.63	คณะกรรมการ บริการวิชาการฯ
			95	กิจกรรมจัดนิทรรศการเฉลิมพระเกียรติสมเด็จพระนางเจ้าสุทิดา พัชรสุธาพิมลลักษณ พระบรมราชินี	รายได้			3,000						3,000	มี.ย.63	คณะกรรมการ บริการวิชาการฯ
			ไตรมาสที่ 3 (เมษายน - มิถุนายน 2563)					-	-	6,000	-	-	-	6,000		
			96	กิจกรรมจัดนิทรรศการเฉลิมพระเกียรติพระบาทสมเด็จพระเจ้าอยู่หัว รัชกาลที่ 10	รายได้			3,000						3,000	ก.ค.63	คณะกรรมการ บริการวิชาการฯ
			97	กิจกรรมจัดนิทรรศการเฉลิมพระเกียรติพลตรีหญิง สมเด็จพระเจ้าลูกเธอ เจ้าฟ้าพัชรกิติยาภา นเรนทิราเทพยวดี	รายได้			3,000						3,000	ก.ค.63	คณะกรรมการ บริการวิชาการฯ
			ไตรมาสที่ 4 (กรกฎาคม - กันยายน 2563)					-	-	6,000	-	-	-	6,000		
รวมงบประมาณยุทธศาสตร์ที่ 3						10,000	8,180	25,200	-	-	-	43,380				