



คณะวิทยาการจัดการ
มหาวิทยาลัยราชภัฏวไลยอลงกรณ์

Faculty of Management Sciences • Valaya Alongkorn Rajabhat University

แผนด้านบริการวิชาการ
ประจำปีงบประมาณ พ.ศ. 2566

คณะวิทยาการจัดการ
มหาวิทยาลัยราชภัฏวไลยอลงกรณ์ ในพระบรมราชูปถัมภ์

ข้อมูลทั่วไป

ปรัชญา (Philosophy)

“นักปฏิบัติมืออาชีพ นำนวัตกรรมสู่การพัฒนาสังคมอย่างยั่งยืน”

ปณิธาน (Determination)

“มุ่งผลิตบัณฑิตให้เป็นนักปฏิบัติมืออาชีพ สามารถประยุกต์ใช้นวัตกรรมเพื่อสนับสนุนความเป็นเลิศทางวิชาการ อันจะนำไปสู่การพัฒนาอย่างยั่งยืน”

วิสัยทัศน์ (Vision)

“คณะชั้นนำแห่งการผลิตบัณฑิตนักปฏิบัติมืออาชีพและการเรียนรู้ตลอดชีวิต เพื่อการพัฒนาอย่างยั่งยืน”

พันธกิจ (Mission)

1. พัฒนาบัณฑิตให้มีทักษะนักปฏิบัติมืออาชีพโดยใช้นวัตกรรมการจัดการเรียนการสอนที่ทันต่อสถานการณ์
2. สร้างงานวิจัยเพื่อนำไปสู่การใช้ประโยชน์ต่อสังคม
3. การให้บริการวิชาการแก่สังคมด้วยนวัตกรรมสู่การพัฒนาอย่างยั่งยืน
4. บริหารจัดการโดยเน้นการมีส่วนร่วมและยึดหลักธรรมาภิบาล

ค่านิยม

VALAYA-M

- V : Visionary เป็นผู้รอบรู้ และมีวิสัยทัศน์
- A : Activeness ทำงานเชิงรุก ริเริ่มสร้างสรรค์
- L : Like to learn สนใจใฝ่เรียนรู้อย่างต่อเนื่อง
- A : Adaptive ปรับตัวได้ดี พร้อมนำการเปลี่ยนแปลง
- Y : Yields สร้างผลงานเป็นที่ประจักษ์
- A : Acceptance and Friendliness เป็นที่ยอมรับในการเป็นกัลยาณมิตร
- M : Multi-skill ทักษะที่หลากหลาย

วัตถุประสงค์เชิงกลยุทธ์

1. จัดการศึกษาที่มีคุณภาพตรงตามมาตรฐานด้านวิชาการและวิชาชีพ สอดคล้องกับความต้องการ และตอบสนองการเรียนรู้สำหรับคนทุกช่วงวัย
2. ผลิตผลงานวิจัย นวัตกรรม และงานสร้างสรรค์ ที่มีคุณภาพและได้มาตรฐาน เป็นที่ยอมรับและน่าเชื่อถือของหน่วยงาน ชุมชนและสังคม
3. พัฒนาหน่วยงาน ชุมชนท้องถิ่นให้ได้รับการยกระดับด้านเศรษฐกิจ สังคม และสิ่งแวดล้อม ให้เกิดการพัฒนอย่างยั่งยืน
4. บริหารงาน โดยยึดหลักธรรมาภิบาล และนำดิจิทัลมาใช้ เพื่อมุ่งสู่ความเป็นเลิศ ตามเกณฑ์มาตรฐาน และตอบสนองเป้าหมายการพัฒนาที่ยั่งยืน

อัตลักษณ์

“บัณฑิตจิตอาสา พัฒนาท้องถิ่น”

เอกลักษณ์ที่สอดคล้องกับมหาวิทยาลัย

“เป็นสถาบันที่น้อมนำแนวทางการดำเนินชีวิต ตามหลักปรัชญาของเศรษฐกิจพอเพียง”

เอกลักษณ์ของคณะวิทยาการจัดการ

Edu-fe' เป็นคณะที่มีการเรียนรู้ที่หลากหลาย

คณะผู้บริหารคณะวิทยาการจัดการ

FMS | FACULTY OF
MANAGEMENT
SCIENCES
VALAYA ALONGKORN RAJABHAT UNIVERSITY



ผศ.ดร.รัตนา สีดี้
คณบดีคณะวิทยาการจัดการ



ค่านิยมหลัก
คณะวิทยาการจัดการ



ทักษะที่หลากหลาย



**อ.ภัทรกร
พุทธพันธ์**

รองคณบดี
ฝ่ายพัฒนานักศึกษาและ
สื่อสารองค์กร



**ผศ.ปวีรดา
เลิศวิริยะประสิทธิ์**

รองคณบดี
ฝ่ายบริหารและ
มาตรฐานการศึกษา



**ผศ.ชลิยา
ยางงาม**

รองคณบดี
ฝ่ายวิชาการและ
เทคโนโลยีสารสนเทศ



**อ.ดร.ธนัฐนันท์
จันทร์แย้ม**

ผู้ช่วยคณบดี
ฝ่ายบริการวิชาการ
และจัดหารายได้



**อ.ธัญนิชา
วิโรจน์รุ่งน**

ผู้ช่วยคณบดี
ฝ่ายจัดการศึกษา
ร่วมกับสถานประกอบการ



**ผศ.กานต์
นิกชอบ**

ผู้ช่วยคณบดี
ฝ่ายมาตรฐานและ
คุณภาพการศึกษา



**ผศ.ชวาลา
ละวาทิน**

ผู้ช่วยคณบดี
ฝ่ายวิจัย



**อ.จุรีรัตน์
หนองหว้า**

ผู้ช่วยคณบดี
ฝ่ายพัฒนานักศึกษา
และสื่อสารองค์กร



**นางพากเพียร
รูปบุษกร**

หัวหน้าสำนักงานคณบดี

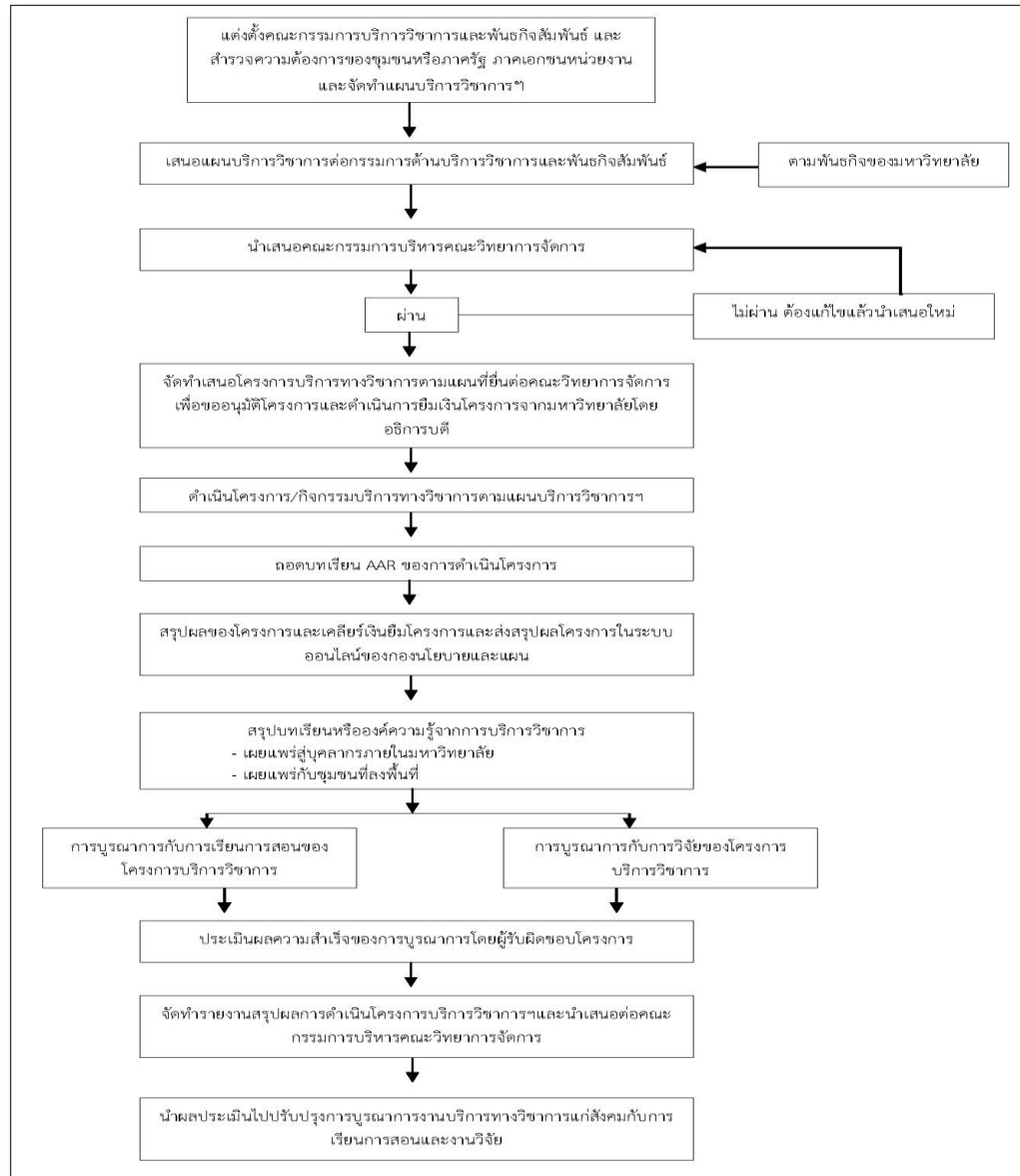
สำนักงานคณบดี



สาขาวิชา

- การจัดการทั่วไป
- การบัญชี
- การจัดการท่องเที่ยว
- การจัดการธุรกิจค้าปลีกสมัยใหม่
- การจัดการโลจิสติกส์และซัพพลายเชน
- นิเทศศาสตร์
- ธุรกิจดิจิทัล
- การบริหารธุรกิจ
 - └ การตลาด
 - └ การบริหาร
 - └ ทรัพยากรมนุษย์

กระบวนการด้านบริการวิชาการและพันธกิจสัมพันธ์



ประเด็นยุทธศาสตร์

ประเด็นยุทธศาสตร์
ยุทธศาสตร์ที่ 3 การบูรณาการความร่วมมือกับหุ้นส่วนทางสังคม เพื่อพัฒนาชุมชน ท้องถิ่น หน่วยงาน โรงเรียนเครือข่าย และทำนุบำรุง สืบสานศิลปวัฒนธรรมต่อยอดสู่เศรษฐกิจสร้างสรรค์

ตัวบ่งชี้ความสำเร็จของแผนด้านบริการวิชาการและพันธกิจสัมพันธ์ คณะวิทยาการจัดการ

กำหนดการประเมินความสำเร็จของโครงการบริการวิชาการโดยได้ปรับมิติการประเมินความสำเร็จของโครงการเป็นร้อยละ คือ

มิติการประเมิน	จำนวนกลุ่มเป้าหมาย	
	ครู/อาจารย์/นักวิชาการ/นิสิตนักศึกษา	ชาวบ้าน/ชุมชน/สังคม
1. ความรู้ความเข้าใจของกลุ่มเป้าหมายที่เข้าร่วมโครงการ	ไม่น้อยกว่าร้อยละ 90	ไม่น้อยกว่าร้อยละ 75
2. ความพึงพอใจของกลุ่มเป้าหมาย	ไม่น้อยกว่าร้อยละ 80	ไม่น้อยกว่าร้อยละ 75
3. การนำความรู้ไปใช้ของกลุ่มเป้าหมาย	ไม่น้อยกว่าร้อยละ 75	ไม่น้อยกว่าร้อยละ 75
4. ผลที่เกิดขึ้นจากการให้บริการวิชาการต่อสังคมหรือการนำความรู้ไปใช้ประโยชน์ของกลุ่มเป้าหมาย	ไม่น้อยกว่า 2 ผลงาน	ไม่น้อยกว่าร้อยละ 65

ประเด็นยุทธศาสตร์ที่ 3 การบูรณาการความร่วมมือกับหุ้นส่วนทางสังคม เพื่อพัฒนาชุมชน ท้องถิ่น หน่วยงาน โรงเรียนเครือข่าย และทำนุบำรุง สืบสานศิลปวัฒนธรรม ต่อยอดสู่เศรษฐกิจสร้างสรรค์

ประเด็นยุทธศาสตร์คณะ	เป้าประสงค์ที่ 3	ตัวชี้วัดความสำเร็จ	ค่าเป้าหมาย
การบูรณาการความร่วมมือกับหุ้นส่วนทางสังคม เพื่อพัฒนาชุมชน ท้องถิ่น หน่วยงาน โรงเรียนเครือข่าย และทำนุบำรุง สืบสานศิลปวัฒนธรรม ต่อยอดสู่เศรษฐกิจสร้างสรรค์	พัฒนาหน่วยงาน ชุมชนท้องถิ่นให้ได้รับการยกระดับด้านเศรษฐกิจสังคม และสิ่งแวดล้อม ให้เกิดการพัฒนอย่างยั่งยืน	1.จำนวนชุมชนที่มีศักยภาพจัดการตนเองเพื่อการพัฒนาอย่างยั่งยืน	1 ชุมชน
		2.ร้อยละเงินรายได้จากการบริการวิชาการที่ก่อให้เกิดรายได้ต่อประมาณการรายได้ของมหาวิทยาลัย (ไม่รวมกับประมาณแผ่นดิน)	ร้อยละ 5
		3.ร้อยละของจำนวนโครงการบริการวิชาการหรือโครงการเพื่อพัฒนาเชิงพื้นที่ของสถาบันอุดมศึกษาในการถ่ายทอดองค์ความรู้และเทคโนโลยี รวมถึงการอนุรักษ์และพัฒนาศิลปวัฒนธรรมและภูมิปัญญาของท้องถิ่น เพื่อแก้ไข ลดปัญหาและสร้างความเข้มแข็งให้แก่ท้องถิ่นและภูมิภาคต่อจำนวนโครงการบริการวิชาการทั้งหมด	ร้อยละ 20
		4.ร้อยละของโครงการหรือกิจกรรมโดยการมีส่วนร่วมของบุคคล ชุมชน หรือหน่วยงานในพื้นที่สะท้อนการมีส่วนร่วมเพื่อแก้ไข/ลดปัญหา/ส่งเสริมการเรียนรู้ของชุมชน สังคมต่อจำนวนโครงการบริการวิชาการทั้งหมด	ร้อยละ 50
		5.จำนวนแนวปฏิบัติ/นวัตกรรมที่นำไปใช้ในการพัฒนามหาวิทยาลัยสู่การเป็นมหาวิทยาลัยเชิงพื้นที่	1 เรื่อง
		6.จำนวนเงินรายได้ที่เกิดจากการบริหารจัดการศิลปวัฒนธรรมที่นำไปต่อยอดสู่เศรษฐกิจสร้างสรรค์	100,000 บาท
		7.ร้อยละของรายวิชาที่นักศึกษาอาจารย์และผู้มีส่วนได้ส่วนเสีย ใช้ชุมชนท้องถิ่น สถานประกอบการในการออกแบบพัฒนาเพื่อสร้างการเปลี่ยนแปลงในพื้นที่ต่อจำนวนรายวิชาที่เปิดสอนทั้งหมด	ร้อยละ 65

เกณฑ์ตัวชี้วัด ข้อ 4
ระดับ 1 มีรายงานผลสภาพการณ์ก่อนการเปลี่ยนแปลงที่เกิดขึ้นของพื้นที่เป้าหมาย
ระดับ 2 เกิดการมีส่วนร่วมและยอมรับของสังคม/พื้นที่เป้าหมาย จำนวน 9 พื้นที่
ระดับ 3 สร้างกระบวนการที่ทำให้เกิดการเปลี่ยนแปลงที่ดีขึ้น โดยใช้องค์ความรู้หรือความเชี่ยวชาญที่ใช้ในการทำงานให้เกิดการเปลี่ยนแปลง รวมทั้งคาดการณ์สิ่งที่จะตามมาหลังจากการเปลี่ยนแปลงนั้น และประเมินผลลัพธ์การเปลี่ยนแปลง
ระดับ 4 มีการจัดทำเอกสารผลงานเพื่อชี้ให้เห็นว่าเป็นผลงานที่ทำให้เกิดการพัฒนาเป็นประโยชน์ต่อสังคม มีความเปลี่ยนแปลงที่ดีขึ้น และเกิดความก้าวหน้าทางวิชาการ หรือเสริมสร้างความรู้หรือก่อให้เกิดประโยชน์ต่อสาขาวิชาหนึ่งๆ หรือหลายสาขาวิชาอย่างไร และสร้างแนวทางการติดตามและรักษาพัฒนาการที่เกิดขึ้นให้คงอยู่ต่อไป
ระดับ 5 มีการเผยแพร่โดยจัดเวทีนำเสนอผลงานในพื้นที่หรือการเปิดเยี่ยมชมพื้นที่และต้องมีการเผยแพร่สู่สาธารณชนอย่างกว้างขวาง เป็นไปตามเกณฑ์ ก.พ.อ.

รายละเอียดโครงการ กิจกรรม และงบประมาณ 2566

ลำดับที่	แผนงาน/โครงการ/กิจกรรม	วัตถุประสงค์ของกิจกรรม	ตัวชี้วัดของกิจกรรม	แหล่งงบประมาณและจำนวนงบประมาณ		งบประมาณรวม	รายละเอียดงบประมาณ (แยกตัวคูณ)	ระยะเวลาดำเนินการ	ผู้รับผิดชอบ	ผู้ประสานงาน
				แผ่นดิน	รายได้					
<p>ยุทธศาสตร์ที่ 3 การบูรณาการความร่วมมือกับหุ้นส่วนทางสังคม เพื่อพัฒนาชุมชน ท้องถิ่น หน่วยงาน โรงเรียนเครือข่าย และทำนุบำรุง สืบสานศิลปวัฒนธรรม</p> <p>กลยุทธ์ : บูรณาการเครือข่ายความร่วมมือกับหุ้นส่วนทางสังคมเพื่อพัฒนาชุมชนท้องถิ่น แก้ไขปัญหาความเหลื่อมล้ำ และเสริมพลังทางสังคม</p> <p>โครงการ : ประสานงานเครือข่ายความร่วมมือกับหุ้นส่วนทางสังคมเพื่อพัฒนาชุมชนท้องถิ่น (รหัส 3011)</p> <p>ตัวชี้วัด : จำนวนผลงานผลิตภัณฑ์งาน ที่เกิดจากความร่วมมือกับหุ้นส่วนทางสังคมเพื่อพัฒนาชุมชนท้องถิ่น จำนวน 2 ผลงาน</p>										
69	โครงการพัฒนาเครือข่ายเพื่อสร้างเด็กเก่ง ชุมชน ตำบลบึงอูรีด อำเภอเมือง จังหวัดปทุมธานี (รหัส 3011001)	1. เพื่อพัฒนาเด็กเก่งที่ชุมชนตำบลบึงอูรีด อำเภอเมือง จังหวัดปทุมธานี 2. เพื่อสร้างเครือข่ายความร่วมมือกับชุมชนท้องถิ่น	เชิงปริมาณ 1. ผู้เข้าร่วมกิจกรรมไม่น้อยกว่าร้อยละ 80 ของกลุ่มเป้าหมาย 2. โฉมผลิตภัณฑ์ชุมชน จำนวน 2 ผลงาน เชิงคุณภาพ 1. ผู้เข้าร่วมโครงการมีความรู้ ความเข้าใจในการพัฒนาผลิตภัณฑ์ชุมชน ไม่น้อยกว่าร้อยละ 75 2. ผู้เข้าร่วมโครงการมีความพึงพอใจ ไม่น้อยกว่าร้อยละ 75 3. ผู้เข้าร่วมโครงการนำความรู้ไปใช้ ไม่น้อยกว่าร้อยละ 65		80,000	80,000	หมวดคอบแทน ค่าตอบแทนวิทยากร (2 คน x 6 วัน x 600 บาท) = 14,400 บาท หมวดใช้สอย ค่าอาหาร (30 คน x 120 บาท x 8 มื้อ) = 16,800 บาท ค่าอาหารว่าง (30 คน x 35 บาท x 16 มื้อ) = 16,800 บาท หมวดวัสดุ ค่าน้ำดื่ม 3,968 บาท วัสดุที่ใช้ในการดำเนินกิจกรรม 16,032 บาท	ต.ค.65 - มี.ค.66	อ.ดร.ณัฐนันท์	เพชรภค
<p>กลยุทธ์ : ส่งเสริมการทำนุบำรุงศิลปวัฒนธรรม เพื่อต่อยอดสู่เศรษฐกิจสร้างสรรค์</p> <p>โครงการ : ส่งเสริมการทำนุบำรุงศิลปวัฒนธรรม เพื่อต่อยอดสู่เศรษฐกิจสร้างสรรค์ (รหัส 3041)</p> <p>ตัวชี้วัด : จำนวนผลงาน/นวัตกรรมจากการทำนุบำรุงศิลปวัฒนธรรม อนุรักษ์ และฟื้นฟูมรดกวัฒนธรรมที่ก่อให้เกิดมูลค่าเพิ่มทางเศรษฐกิจ จำนวน 1 ผลงาน</p>										
70	กิจกรรมบ่มเพาะวิสาหกิจ GM "สร้างขวัญ สร้างกำลัง" (รหัส 3041001)	1. เพื่อให้ นักศึกษามีส่วนร่วมอนุรักษ์และสืบสานขนบธรรมเนียมประเพณีอันดีงามของไทย 2. เพื่อสร้างความสัมพันธ์อันดีระหว่างอาจารย์ในสาขาวิชากับลูกศิษย์ รุ่นพี่รุ่นน้อง	เชิงปริมาณ นักศึกษาสาขาวิทยาการจัดการทั่วไป เข้าร่วมกิจกรรมไม่น้อยกว่าร้อยละ 80 ของกลุ่มเป้าหมาย เชิงคุณภาพ 1. นักศึกษาสาขาวิทยาการจัดการทั่วไป มีความผูกพันกับสาขาวิชาเพิ่มขึ้น 2. นักศึกษาสาขาวิทยาการจัดการทั่วไป ทัศนคติที่ดีต่อประเพณีไทยเพิ่มมากขึ้น 3. อาจารย์และนักศึกษสาขาวิทยาการจัดการทั่วไปมีความพึงพอใจต่อกิจกรรมค่าเฉลี่ย ไม่น้อยกว่าค่าเฉลี่ย 4.00		11,200	11,200	หมวดคอบแทน ค่าตอบแทนวิทยากร (1 คน x 400 บาท x 3 ชม.) = 1,200 บาท หมวดวัสดุ 1. วัสดุสำหรับดำเนินกิจกรรม เขียนเสีขวานี่ๆ แผ่นของค่าบัตร ผลไม้ 9 อย่าง ด้าย สานสิญจน์ ดินสอทอง ผ้าขาวบาง รูป = 5,000 บาท 2. กิจกรรมปฏิญาณตนเองเป็นคนดีตั้งใจใ้ไปการศึกษา ใ้ลูกปณิ์ เต็น เต็นไม้เท้าจ้ออง กระดาษสีค่างเงินไม้ สวดเสียบ ค้ก้อตเป กว ปากกาไว้บอร์ด์ กระดาษฟลิปชาร์ท ลูกบอล = 5,000 บาท	ส.ค.-66	ศ.ศ.จิรวรรณ	พีระวัฒน์
<p>กลยุทธ์ : ส่งเสริมงานพันธกิจสัมพันธ์ตามอัตลักษณ์และความเชี่ยวชาญของศาสตร์/คณะ</p> <p>โครงการ : ส่งเสริมงานพันธกิจสัมพันธ์ตามอัตลักษณ์และความเชี่ยวชาญของศาสตร์/คณะ (รหัส 3061)</p> <p>ตัวชี้วัด : ร้อยละความพึงพอใจของโครงการบริการวิชาการที่มีการดำเนินงานในรูปแบบที่ถึงถึงขั้นที่อัตราแผนของคณะ ร้อยละ 80</p>										
71	ส่งเสริมอาชีพเพื่อการพัฒนาท้องถิ่น (อาหารและขนมไทย) (ตำบลลาดหลุมแก้ว อำเภอลาดหลุมแก้ว จังหวัดปทุมธานี) (รหัส 3061001)	1. เพื่อให้ประชาชนบนตำบลลาดหลุมแก้ว อำเภอลาดหลุมแก้ว จังหวัดปทุมธานี มีความรู้จากการแลกเปลี่ยนเรียนรู้ด้านอาชีพธุรกิจชุมชนกับชุมชนอื่น 2. เพื่อให้ประชาชนบนตำบลลาดหลุมแก้ว อำเภอลาดหลุมแก้ว จังหวัดปทุมธานี มีความรู้จากการแลกเปลี่ยนเรียนรู้ด้านอาชีพธุรกิจชุมชนมาเป็นแนวทางในการพัฒนาสินค้าในชุมชนของตนเอง 3. เพื่อให้ประชาชนบนตำบลลาดหลุมแก้ว อำเภอลาดหลุมแก้ว จังหวัดปทุมธานีสามารถสร้างเครือข่ายและถ่ายทอดความรู้ให้กับเครือข่ายทั้งภายในและภายนอกชุมชน	เชิงปริมาณ 1. นักศึกษาและประชาชนกลุ่มคนสองแห่งเข้าร่วมโครงการ ไม่น้อยกว่าร้อยละ 80 ของกลุ่มเป้าหมาย เชิงคุณภาพ 1. ผู้เข้าร่วมโครงการมีความรู้ ความเข้าใจในการแปรรูปผลิตภัณฑ์จากความต้องการของชุมชนไม่น้อยกว่าร้อยละ 75 2. ผู้เข้าร่วมโครงการมีความพึงพอใจ ไม่น้อยกว่าร้อยละ 75 3. ผู้เข้าร่วมโครงการนำความรู้ไปใช้ ไม่น้อยกว่าร้อยละ 65		35,000	35,000	หมวดคอบแทน ค่าตอบแทนวิทยากร (2 คน x 400 บาท x 6 ชม. x 2 วัน) = 9,600 บาท หมวดใช้สอย 1. ค่าอาหารกลางวัน (150 บาท x 2 มื้อ x 35 คน) = 10,500บาท 2. ค่าอาหารว่าง (35 บาท x 4 มื้อ x 35 คน = 4,900 บาท หมวดวัสดุ 1. วัสดุในการทำขนมไทย แผนการสอน ขนมปังกะทิ) แป้งมัน แป้งข้าวเจ้า กะทิ เกล็ดอบ ใบเตย น้ำลอยดอกมะลิ กล้วยคั่ว (ขนมบัวลอย)ไข่เค็มทรงเครื่อง แป้งข้าวเหนียว พริกอบนี้ง ไข่แดงต้ม น้ำตาลอิน น้ำตาลทราย เย็นเยลวีวอสัน เมล็ดข้าวโพดฝง และเม็ดนี้ง ฝงนี้ง = 5,000 บาท	ม.ค - ก.พ. 66	อ.ดร.ณัฐนันท์	เพชรภค
รวมงบประมาณ				0	126,200	126,200				