



**คณะวิทยาการจัดการ**  
มหาวิทยาลัยราชภัฏวไลยอลงกรณ์

Faculty of Management Sciences • Valaya Alongkorn Rajabhat University

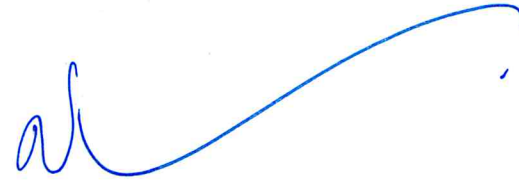
# แผนกลยุทธ์ 5 ปี (พ.ศ.2560 - 2564)

## ฉบับปรับปรุง เดือนกันยายน 2562

## บทนำ

ตามที่มหาวิทยาลัยราชภัฏวไลยอลงกรณ์ ในพระบรมราชูปถัมภ์ ได้นำแนวทางการบริหารราชการแผ่นดิน แผนพัฒนาเศรษฐกิจและสังคมแห่งชาติ ฉบับที่ 12 (พ.ศ. 2560 - 2564) ของสำนักงานคณะกรรมการอุดมศึกษา (สกอ.) พระราชบัญญัติมหาวิทยาลัยราชภัฏ พ.ศ. 2547 แผนยุทธศาสตร์ มหาวิทยาลัยราชภัฏวไลยอลงกรณ์ ในระยะ 20 ปี พ.ศ. 2560 - 2579 รวมทั้งนโยบายของสภามหาวิทยาลัย คณะวิทยาการจัดการจึงได้ดำเนินการปรับปรุง แผนกลยุทธ์ ระยะ 5 ปี (พ.ศ. 2560 - 2564) โดยได้ระบุประเด็นยุทธศาสตร์/กลยุทธ์ ตัวชี้วัด และค่าเป้าหมายตลอดระยะเวลา 5 ปี ไว้อย่างชัดเจน เพื่อให้มีความสอดคล้องและสามารถวางแผนกรอบการปฏิบัติงานภายในหน่วยงานได้อย่างมีประสิทธิภาพ และบรรลุวัตถุประสงค์ที่ตั้งไว้

คณะวิทยาการจัดการ มีความตระหนักและให้ความสำคัญกับกรอบและทิศทางการบริหารงานทั้งในระยะสั้นและระยะยาว ซึ่งแผนกลยุทธ์นี้ จะเป็นเครื่องมือสำคัญในการวางแผนดำเนินงานให้กับผู้บริหาร บุคลากรและเจ้าหน้าที่ที่เกี่ยวข้อง รวมทั้งใช้เป็นแนวทางในการวางแผน ควบคุม ติดตาม และประเมินผลการปฏิบัติงานของคณะวิทยาการจัดการต่อไป



(ผู้ช่วยศาสตราจารย์ประพันธ์พงษ์ ชินพงษ์)

คณบดีคณะวิทยาการจัดการ

## สารบัญ

	หน้า
ส่วนที่ 1 ข้อมูลทั่วไป	
<input type="checkbox"/> ปรัชญา	1
<input type="checkbox"/> ปณิธาน	1
<input type="checkbox"/> วิสัยทัศน์	1
<input type="checkbox"/> พันธกิจ	1
<input type="checkbox"/> นโยบายคณะกรรมการจัดการ	2
<input type="checkbox"/> เป้าประสงค์	4
<input type="checkbox"/> อัตลักษณ์	4
<input type="checkbox"/> เอกลักษณ์	4
<input type="checkbox"/> ค่านิยมองค์กรคณะกรรมการจัดการ	5
<input type="checkbox"/> โครงสร้างคณะกรรมการจัดการ	6
<input type="checkbox"/> ตัวชี้วัดความสำเร็จของคณะกรรมการจัดการ (ระยะ 5 ปี) พ.ศ. 2560 - 2564	7
<input type="checkbox"/> แผนที่ยุทธศาสตร์เพื่อขับเคลื่อนการดำเนินงาน	12
<input type="checkbox"/> ตารางแสดงประเด็นยุทธศาสตร์ และกลยุทธ์	13
<input type="checkbox"/> ความสอดคล้องของยุทธศาสตร์ กลยุทธ์ ตัวชี้วัด และค่าเป้าหมาย	15

## สารบัญ (ต่อ)

	หน้า
ส่วนที่ 2 แผนงาน/โครงการตามประเด็นยุทธศาสตร์	
☐ แผนงาน งาน และงบประมาณประจำปี พ.ศ. 2563	23
ส่วนที่ 3 รายละเอียดโครงการ กิจกรรม	
☐ รายละเอียดโครงการ กลยุทธ์ ตัวชี้วัดความสำเร็จ และค่าเป้าหมาย	24
ภาคผนวก	
- ตารางการวิเคราะห์สถานการณ์ (SWOT Analysis) คณะวิทยาการจัดการ	
- คำสั่งแต่งตั้งคณะกรรมการทบทวน พัฒนาและบริหารแผนกลยุทธ์และแผนปฏิบัติการคณะวิทยาการจัดการ ประจำปีงบประมาณ พ.ศ. 2563	

## ส่วนที่ 1

# ข้อมูลทั่วไป

### ปรัชญา (Philosophy)

“ ศึกษาดี มีคุณธรรม วิทยาการก้าวล้ำ นำสู่สากล ”

### ปณิธาน (Determination)

คณะวิทยาการจัดการมีจุดมุ่งหมายที่จะเสริมสร้างนักศึกษาให้มีความรู้ มีความเป็นเลิศทางวิชาการในลักษณะบูรณาการสาขาวิชา มีมาตรฐานระดับสากล ส่งเสริมคุณธรรมและความรับผิดชอบต่อสังคมและประเทศชาติ ด้วยการถ่ายทอดองค์ความรู้ให้แก่สังคมในรูปแบบวิจัย ตำรา และการบริการวิชาการ

### วิสัยทัศน์ (Vision)

คณะวิทยาการจัดการเป็นคณะชั้นนำในการผลิตบัณฑิตนักปฏิบัติมืออาชีพด้านการบริหารและการสื่อสารที่ได้รับการยอมรับในระดับชาติ

### พันธกิจ (Mission)

1. พัฒนาบัณฑิตให้มีความรู้ความเชี่ยวชาญ สามารถบูรณาการองค์ความรู้ไปสู่การปฏิบัติอย่างมืออาชีพโดยเน้นการจัดการเรียนการสอน Education 4.0 โดยการบูรณาการกับการทำงาน (WIL) และการจัดการเรียนรู้เชิงผลิตภาพ (Productive Learning)
2. พัฒนาเครือข่ายความร่วมมือทางวิชาการและจัดสิ่งสนับสนุนการเรียนรู้ที่สอดคล้องกับมาตรฐานวิชาชีพ
3. พัฒนางานวิจัย พันธกิจสัมพันธ์ และทำนุบำรุงศิลปวัฒนธรรมโดยการบูรณาการกับการจัดการเรียนการสอนเพื่อพัฒนานวัตกรรมและแก้ไขปัญหาท้องถิ่นและชุมชนอย่างยั่งยืน
4. บริหารจัดการโดยเน้นการมีส่วนร่วมและยึดหลักธรรมาภิบาลเพื่อยกระดับมาตรฐานการศึกษา

## นโยบายคณะวิทยาการจัดการ

### 1. นโยบายด้านการผลิตบัณฑิต

- 1.1 พัฒนาคุณลักษณะบัณฑิตที่พึงประสงค์ของหลักสูตรให้มีคุณภาพและมีทักษะในการประกอบอาชีพ
- 1.2 จัดหาทรัพยากรทางการศึกษา และพัฒนาสภาพบรรยากาศการเรียนรู้ที่มีคุณภาพ
- 1.3 สนับสนุนการพัฒนาบัณฑิต โดยบูรณาการองค์ความรู้กับการทำงานไปสู่การปฏิบัติ
- 1.4 พัฒนาหลักสูตรให้ทันสมัยและมีความยืดหยุ่นสูงเพื่อตอบสนองต่อการเปลี่ยนแปลงของสังคมโลก
- 1.5 พัฒนาความร่วมมือทางวิชาการกับหน่วยงานทั้งภาครัฐ ภาคเอกชน และสมาคมวิชาชีพ ในการจัดการศึกษาให้มีคุณภาพ
- 1.6 จัดทำแผนการตลาดเพื่อเพิ่มจำนวนนักศึกษาให้เป็นที่ไปตามเป้าหมาย

### 2. นโยบายด้านงานวิจัย

- 2.1 พัฒนาระบบ กลไกและโครงสร้างพื้นฐานสำหรับงานวิจัยหรืองานสร้างสรรค์
- 2.2 ส่งเสริมและสนับสนุนให้คณาจารย์พัฒนางานวิจัยที่มีการบูรณาการกับการจัดการเรียนการสอน
- 2.3 แสวงหาแหล่งทุนภายในและภายนอกมหาวิทยาลัย
- 2.4 ส่งเสริมและสนับสนุนการสร้างเครือข่ายวิจัยทั้งภายในและภายนอกประเทศ
- 2.5 ส่งเสริมและสนับสนุนให้มีการบริหารจัดการความรู้จากผลงานวิจัยและงานสร้างสรรค์

### 3. นโยบายด้านพันธกิจสัมพันธ์

- 3.1 ส่งเสริมและสนับสนุนให้มีการบริการวิชาการที่มีการบูรณาการกับการเรียนการสอน
- 3.2 สนับสนุนให้มีความร่วมมือด้านพันธกิจสัมพันธ์เพื่อสร้างความเข้มแข็งของชุมชน
- 3.3 ส่งเสริมการจัดการเรียนรู้ปรัชญาของเศรษฐกิจพอเพียง โครงการอันเนื่องมาจากแนวพระราชดำริ และพระบรมราโชบาย

#### 4. นโยบายด้านทำนุบำรุงศิลปะและวัฒนธรรม

- 4.1 ส่งเสริมให้มีการบูรณาการงานด้านทำนุบำรุงศิลปะและวัฒนธรรมกับการจัดการเรียนการสอนและกิจกรรมนักศึกษา
- 4.2 ส่งเสริมให้มีการจัดโครงการ หรือกิจกรรมที่เกี่ยวข้องกับศิลปะและวัฒนธรรมในรูปแบบต่างๆ
- 4.3 ส่งเสริมให้มีการเผยแพร่หรือการบริการด้านทำนุบำรุงศิลปะและวัฒนธรรมต่อสาธารณชน

#### 5. นโยบายด้านการบริหารจัดการ

- 5.1 จัดทำแผนกลยุทธ์และแผนปฏิบัติการที่ครอบคลุมทุกภารกิจหลักของคณะ
- 5.2 พัฒนาระบบสารสนเทศเพื่อการบริหารและการตัดสินใจตามพันธกิจ
- 5.3 พัฒนาสิ่งแวดล้อมและสิ่งสนับสนุนทางการศึกษาเพื่อตอบสนองการจัดการศึกษารูปแบบ Productive Learning
- 5.4 ยึดหลักการบริหารงานด้วยหลักธรรมาภิบาล โดยคำนึงถึงประโยชน์ของคณะและผู้มีส่วนได้เสีย
- 5.5 พัฒนาองค์ความรู้แห่งความสุข และองค์กรแห่งการเรียนรู้
- 5.6 พัฒนาระบบการบริหารความเสี่ยงและมาตรการป้องกันความเสี่ยงให้เกิดประสิทธิภาพสูงสุด
- 5.7 ส่งเสริมและสนับสนุนให้มีระบบการติดตามและประเมินผลการดำเนินงานอย่างมีประสิทธิภาพ
- 5.8 ส่งเสริม สนับสนุนในการจัดทำแผนกลยุทธ์ทางการเงิน และวางแผนการใช้เงินอย่างมีประสิทธิภาพ ตรวจสอบได้ รวมทั้งมีการจัดทำงบประมาณที่สอดคล้องกับพันธกิจทุกพันธกิจและมีการจัดทำรายงานทางการเงินอย่างเป็นระบบ

#### 6. นโยบายด้านพัฒนาคุณภาพการศึกษา

- 6.1 พัฒนาแผนงานด้านพัฒนาคุณภาพการศึกษาให้สอดคล้องกับนโยบายของมหาวิทยาลัยและหน่วยงานที่เกี่ยวข้อง
- 6.2 สนับสนุนกิจกรรมการให้ความรู้ ความเข้าใจและตระหนักในการดำเนินกิจกรรมการพัฒนาคุณภาพการศึกษาให้กับบุคลากร และนักศึกษา
- 6.3 ส่งเสริมและสนับสนุนให้มีการดำเนินการพัฒนาคุณภาพการศึกษาอย่างเป็นระบบและต่อเนื่อง
- 6.4 ส่งเสริมและสนับสนุนให้คณาจารย์ บุคลากร และนักศึกษาทุกคนนำผลการพัฒนาคุณภาพการศึกษามาปรับปรุงการทำงาน
- 6.5 สนับสนุนให้มีการพัฒนาระบบฐานข้อมูลเพื่อรองรับการจัดทำรายงานการพัฒนาคุณภาพการศึกษาและวิเคราะห์ข้อมูลเพื่อใช้ในการบริหารงาน

## เป้าประสงค์ (Goals)

1. สร้างบัณฑิตที่มีคุณภาพให้สอดคล้องกับ Education 4.0 ให้ได้มาตรฐานระดับชาติ เป็นที่ต้องการของสังคม ชุมชน ประเทศชาติ โดยการบูรณาการกับการทำงาน (WIL) และการจัดการเรียนรู้เชิงผลิตภาพ (Productive Learning)
2. การจัดการพันธกิจสัมพันธ์ได้ตามความต้องการของชุมชน ท้องถิ่น และการแสดงผลงานด้านศิลปวัฒนธรรมในระดับชาติและนานาชาติ
3. การสร้างสรรค์ผลงานวิจัยให้เป็นที่ยอมรับในระดับชาติ และระดับนานาชาติ
4. เป็นองค์กรที่มีธรรมาภิบาลในการบริหารงาน ยึดหลักปรัชญาของเศรษฐกิจพอเพียง และเป็นองค์กรแห่งการเรียนรู้

## อัตลักษณ์

“บัณฑิตจิตอาสา พัฒนาท้องถิ่น”

## เอกลักษณ์

เป็นสถาบันที่น้อมนำแนวทางการดำเนินชีวิต ตามหลักปรัชญาเศรษฐกิจพอเพียง



## ค่านิยมองค์กร คณะวิทยาการจัดการ

คณะวิทยาการจัดการได้ดำเนินการพัฒนาคุณภาพการบริหารภาครัฐในด้าน “การนำองค์กร” เพื่อสร้างระบบพัฒนาองค์กรและบุคลากรของคณะให้มีความสุข ความเข้มแข็ง และพัฒนาองค์กรให้บรรลุเป้าหมายตามหลักการพัฒนาคุณภาพบริหารจัดการภาครัฐได้อย่างมีประสิทธิภาพ

คณะวิทยาการจัดการจึงได้กำหนดค่านิยมองค์กร คือ “D-H-C-S” เพื่อให้บุคลากรทุกคนมีความเข้าใจถึงแนวทางในการปฏิบัติงาน การพัฒนาตนเอง และเป็นหลักคิดในการเพิ่มประสิทธิภาพในปฏิบัติงานให้มีคุณภาพและเกิดประโยชน์สูงสุด โดยมีรายละเอียดดังนี้

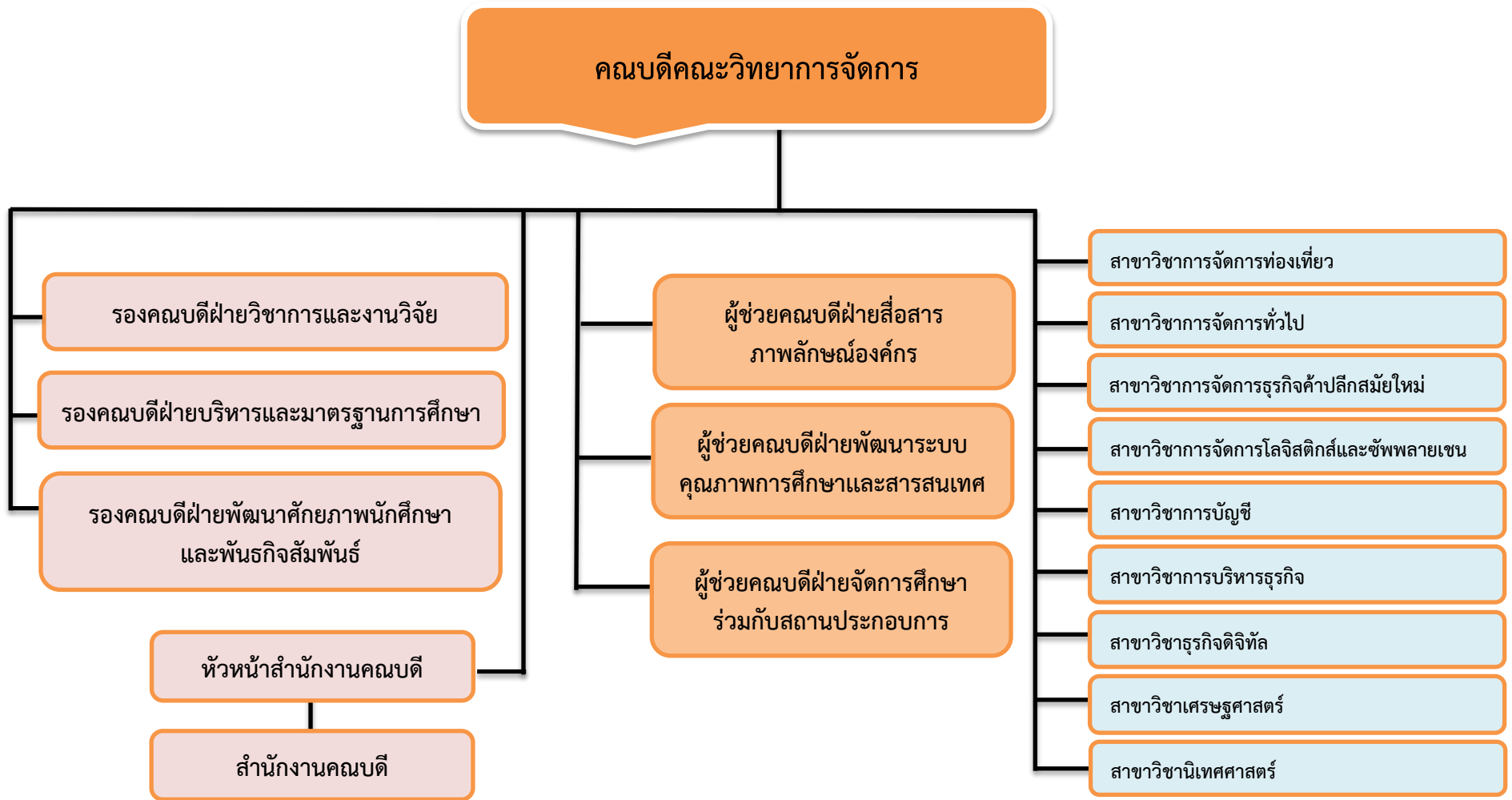
**Dedicated** คือ “การมีความมุ่งมั่นในการปฏิบัติงานอย่างสุดความสามารถ” แสดงออกถึงความตั้งใจและรับผิดชอบในการทำหน้าที่การทำงานร่วมกันด้วยความเพียรพยายาม อุตุน เพื่อให้งานสำเร็จตามเป้าหมาย

**Happy Workplace** คือ “การปฏิบัติงานและใช้ชีวิตอยู่ในที่ทำงานอย่างมีความสุข” โดยใช้ความสุขพื้นฐาน 8 ประการ ได้แก่ สุขภาพดี (Happy Body) น้ำใจงาม (Happy Heart) สังคมดี (Happy Society) ผ่อนคลาย (Happy Relax) ทหาความรู้ (Happy Brain) มีความสงบ (Happy Soul) วินัยการใช้เงิน (Happy Money) และครอบครัวดี (Happy Family)

**Creativeness** คือ “สร้างสรรค์สิ่งใหม่ๆ อยู่เสมอ” ทั้งความคิดใหม่ แนวทางใหม่ ทศนคติเชิงบวก ความเข้าใจและการมองปัญหาในรูปแบบใหม่ ซึ่งจะทำให้เกิดผลลัพธ์ของความคิดสร้างสรรค์ที่ชัดเจน ส่งผลให้ผู้มีส่วนได้ส่วนเสียทุกฝ่ายได้รับประโยชน์อย่างเท่าเทียม

**Self-Development** คือ “การพัฒนาตนเองเพื่อเตรียมความพร้อมต่อการเปลี่ยนแปลง” ซึ่งจะเกิดจากการเปลี่ยนแปลงตนเองด้วยความเต็มใจและสมัครใจ โดยปราศจากความรู้สึกว่าจะถูกบังคับ การพัฒนาจึงจะเกิดความเปลี่ยนแปลงในทางที่ดีขึ้นได้ง่ายและเป็นการพัฒนาอย่างมีคุณภาพและมีประสิทธิผล

### โครงสร้างองค์กร คณะวิทยาการจัดการ



## ตัวชี้วัดความสำเร็จของคณะวิทยาการจัดการ (ระยะ 5 ปี) พ.ศ. 2560 - 2564

ตัวชี้วัดความสำเร็จ	ค่าเป้าหมาย (ตามปีงบประมาณ)				
	2560	2561	2562	2563	2564
<b>ประเด็นยุทธศาสตร์ที่ 1 การผลิตบัณฑิตโดยกระบวนการจัดการเรียนรู้เชิงผลิตภาพ (Productive learning)</b>					
<b>เป้าประสงค์ที่ 1 บัณฑิตมีคุณภาพมาตรฐาน มีทักษะในการคิดวิเคราะห์ และการเรียนตลอดชีวิต มีศักยภาพสอดคล้องกับการพัฒนาประเทศ</b>					
KPI 1.1 จำนวนหลักสูตรแบบสหวิทยาการที่พัฒนา หรือปรับปรุงเพื่อตอบสนองต่อความต้องการท้องถิ่น					
1.1.1 หลักสูตรระยะสั้น	-	-	-	1 หลักสูตร	2 หลักสูตร
1.1.2 หลักสูตรระดับปริญญาตรี และบัณฑิตศึกษา	-	-	-	1 หลักสูตร	1 หลักสูตร
KPI 1.2 จำนวนผลงานเชิงประจักษ์ของนักศึกษาระดับปริญญาตรี					
1.2.1 ผลงานที่ได้รับรางวัล หรือการเผยแพร่ในระดับชาติหรือนานาชาติ	-	-	3 ผลงาน	4 ผลงาน	5 ผลงาน
1.2.2 ผลงานที่ได้รับการอ้างอิง หรือใช้ประโยชน์เชิงพาณิชย์	-	-	3 ผลงาน	4 ผลงาน	5 ผลงาน
1.2.3 ผลงานวิจัย หรือผลงานวิชาการที่ได้รับการเผยแพร่ ระดับชาติ หรือนานาชาติตามเกณฑ์ กพอ. กำหนด	20 ผลงาน	30 ผลงาน	40 ผลงาน	50 ผลงาน	60 ผลงาน
KPI 1.3 ร้อยละของอาจารย์และนักศึกษาที่เข้าร่วมโครงการหรือกิจกรรมการเรียนรู้จากการปฏิบัติร่วมกับชุมชน					
1.3.1 ร้อยละของอาจารย์ที่เข้าร่วมโครงการต่อจำนวนอาจารย์ทั้งหมด	-	-	ร้อยละ 30	ร้อยละ 40	ร้อยละ 50
1.3.2 ร้อยละของนักศึกษาที่เข้าร่วมโครงการต่อจำนวนนักศึกษาทั้งหมด	-	-	ร้อยละ 70	ร้อยละ 80	ร้อยละ 90
KPI 1.4 ร้อยละของผู้สำเร็จการศึกษาทุกระดับที่มีผลงานเชิงประจักษ์ที่ได้รับการตีพิมพ์เผยแพร่ หรือก่อให้เกิด การสร้างสรรค์สิ่งใหม่ที่ตอบโจทย์การพัฒนาท้องถิ่น	-	-	ร้อยละ 30	ร้อยละ 40	ร้อยละ 50
KPI 1.5 จำนวนแนวปฏิบัติที่ดีด้านการจัดการเรียนรู้เชิงผลิตภาพ	-	-	-	1 เรื่อง	1 เรื่อง
KPI 1.6 ร้อยละของนักศึกษาชั้นปีที่สุดท้ายที่มีผลงานทดสอบตามเกณฑ์ความสามารถทางภาษาอังกฤษ (CEFR) หรือเทียบเท่า ระดับปริญญาตรี ตั้งแต่ระดับ B1 ขึ้นไป	-	-	ร้อยละ 85	ร้อยละ 85	ร้อยละ 85
KPI 1.7 จำนวน Startup ที่เกิดจากการบ่มเพาะของคณะวิทยาการจัดการ	-	-	1 ราย	2 ราย	3 ราย
KPI 1.8 ร้อยละของบัณฑิตระดับปริญญาตรีที่มีงานทำหรือประกอบอาชีพอิสระภายใน 1 ปี	ร้อยละ 80	ร้อยละ 80	ร้อยละ 80	ร้อยละ 80	ร้อยละ 80
KPI 1.9 ผลการประเมินความพึงพอใจของผู้ใช้บัณฑิตที่มีต่อบัณฑิตตามกรอบคุณวุฒิระดับอุดมศึกษาแห่งชาติ	≥4.51	≥4.51	≥4.51	≥4.51	≥4.51

ตัวชี้วัดความสำเร็จ	ค่าเป้าหมาย (ตามปีงบประมาณ)				
	2560	2561	2562	2563	2564
<b>ประเด็นยุทธศาสตร์ที่ 2 การวิจัยและนวัตกรรมเพื่อตอบสนองต่อการแก้ไขปัญหาของท้องถิ่น</b>					
<b>เป้าประสงค์ 2 วิจัยและนวัตกรรมสามารถแก้ไขปัญหาหรือเสริมสร้างความเข้มแข็งของท้องถิ่น เพื่อความมั่นคง มั่งคั่ง ยั่งยืนของประเทศ</b>					
KPI 2.1 ร้อยละของผลงานวิจัย หรืองานสร้างสรรค์ของอาจารย์ที่สร้างนวัตกรรมที่สอดคล้องกับการพัฒนาท้องถิ่น และโจทย์การพัฒนาประเทศหรือแก้ไขปัญหาของท้องถิ่น หรือ ปัญหาระดับประเทศ	-	-	ร้อยละ 50	ร้อยละ 60	ร้อยละ 70
KPI 2.2 จำนวนโครงการวิจัยรับใช้สังคมที่เกิดจากความร่วมมือองค์กรภาคีเครือข่าย	-	-	1 โครงการ	1 โครงการ	1 โครงการ
KPI 2.3 จำนวนผลงานวิจัยของอาจารย์และนักวิจัยที่ได้รับการเผยแพร่ในระดับชาติหรือนานาชาติ	-	10 ผลงาน	30 ผลงาน	40 ผลงาน	50 ผลงาน
KPI 2.4 จำนวนบทความของอาจารย์ประจำที่ได้รับการอ้างอิงในฐานข้อมูล TCI ISI SJR และ Scopus (พิจารณาผลงานย้อนหลัง 5 ปีปฏิทิน ที่ได้รับการอ้างอิง ณ ปีปัจจุบัน )	-	-	5 ผลงาน	5 ผลงาน	5 ผลงาน
KPI 2.5 จำนวนนวัตกรรมหรือผลงานบริการวิชาการที่สามารถสร้างคุณค่าแก่ผู้รับบริการ ชุมชน และสังคมได้ โดยสามารถนำผลงานบริการวิชาการไปใช้ประโยชน์ด้านเศรษฐกิจ สังคม สิ่งแวดล้อม และการศึกษา	-	-	-	1 ผลงาน	1 ผลงาน
KPI 2.6 จำนวนอาจารย์ หรือบุคลากรที่ได้รับรางวัลจากงานวิจัย หรืองานสร้างสรรค์ทั้งระดับชาติ หรือนานาชาติ	1 รางวัล	1 รางวัล	1 รางวัล	1 รางวัล	1 รางวัล
<b>ประเด็นยุทธศาสตร์ที่ 3 การพัฒนางานพันธกิจสัมพันธ์ และถ่ายทอด เผยแพร่โครงการอันเนื่องมาจากพระราชดำริ</b>					
<b>เป้าประสงค์ที่ 3 ประชาชนสามารถดำรงชีวิตโดยใช้หลักปรัชญาของเศรษฐกิจพอเพียง เศรษฐกิจชุมชนเข้มแข็ง ประชาชนมีความสุข และมีรายได้เพิ่มขึ้น</b>					
KPI 3. จำนวนชุมชนที่มีศักยภาพในการจัดการตนเอง	1 ชุมชน	1 ชุมชน	1 ชุมชน	1 ชุมชน	1 ชุมชน
<b>ประเด็นยุทธศาสตร์ที่ 4 การส่งเสริมศาสนา ศิลปวัฒนธรรม รณรงค์ สร้างจิตสำนึกทางวัฒนธรรมและการเรียนรู้ต่างวัฒนธรรม อนุรักษ์ฟื้นฟูและเผยแพร่มรดกทางวัฒนธรรม พัฒนาระบบการบริหารจัดการศิลปวัฒนธรรมที่นำไปต่อยอดสู่เศรษฐกิจสร้างสรรค์</b>					
<b>เป้าประสงค์ที่ 4 บัณฑิต และผู้มีส่วนได้เสียมีคุณธรรม ศีลธรรม จริยธรรม จิตสำนึกที่ดีต่อสังคมโดยรวม รักษาามรดกทางวัฒนธรรมและเข้าใจในสังคมพหุวัฒนธรรม</b>					
KPI 4.1 จำนวนผลงานอนุรักษ์ ส่งเสริม สืบสานและเผยแพร่ศิลปวัฒนธรรมที่ได้รับการเผยแพร่ในระดับชาติหรือนานาชาติ	-	-	1 ผลงาน	2 ผลงาน	3 ผลงาน

ตัวชี้วัดความสำเร็จ	ค่าเป้าหมาย (ตามปีงบประมาณ)				
	2560	2561	2562	2563	2564
ประเด็นยุทธศาสตร์ที่ 5 การพัฒนาระบบการบริหารจัดการที่เป็นเลิศมีธรรมาภิบาล					
เป้าประสงค์ที่ 5 มหาวิทยาลัยมีคุณภาพ มาตรฐาน โปร่งใส และธรรมาภิบาลตอบสนองต่อความต้องการประเทศ และเป็นที่ยอมรับต่อประชาชน					
KPI 5.1 ร้อยละของอาจารย์ประจำสถาบันที่มีคุณวุฒิปริญญาเอก	-	-	ร้อยละ 30	ร้อยละ 35	ร้อยละ 40
KPI 5.2 ร้อยละของอาจารย์ที่สำเร็จการศึกษาจากต่างประเทศต่ออาจารย์ทั้งหมดที่สำเร็จการศึกษาในระดับปริญญาเอกที่ได้รับการรับรองคุณวุฒิจาก ก.พ.	-	-	ร้อยละ 10	ร้อยละ 15	ร้อยละ 20
KPI 5.3 ร้อยละอาจารย์ประจำสถาบันที่ดำรงตำแหน่งทางวิชาการ	ร้อยละ 40	ร้อยละ 50	ร้อยละ 50	ร้อยละ 60	ร้อยละ 70
KPI 5.4 ร้อยละของบุคลากรสายสนับสนุนที่เข้าสู่ตำแหน่งที่สูงขึ้นจากผู้ที่มิคุณสมบัติเข้าเกณฑ์การประเมิน	-	-	ร้อยละ 3	ร้อยละ 3	ร้อยละ 3
KPI 5.5 ร้อยละของหลักสูตรที่มีผลการประเมินการประกันคุณภาพการศึกษาภายในระดับหลักสูตร ตามเกณฑ์ สกอ. อยู่ในระดับดีมาก	-	-	ร้อยละ 5	ร้อยละ 5	ร้อยละ 5
KPI 5.6 ร้อยละหลักสูตรที่ผ่านการขึ้นทะเบียน TQR (Thai Qualification Register)	-	-	ร้อยละ 10	ร้อยละ 20	ร้อยละ 30
KPI 5.7 ร้อยละคะแนนเฉลี่ยผลการประเมินคุณธรรมและความโปร่งใสในการดำเนินงานของหน่วยงานภาครัฐ (ITA) เพิ่มขึ้น	-	-	ร้อยละ 2	ร้อยละ 2	ร้อยละ 2
KPI 5.8 ผลการจัดอันดับมหาวิทยาลัยสีเขียว (ระดับเอเชีย)	อันดับที่ 200	น้อยกว่า 200	น้อยกว่า 200	น้อยกว่า 195	น้อยกว่า 185
KPI 5.9 ส่วนแบ่งการตลาดของนักศึกษาที่เข้าศึกษาต่อในมหาวิทยาลัยเทียบกับมหาวิทยาลัยราชภัฏทั้งหมด	-	-	2	4	6
KPI 5.10 ร้อยละของนักเรียนในท้องถิ่นที่เข้าเรียนในมหาวิทยาลัยราชภัฏวไลยอลงกรณ์ ในพระบรมราชูปถัมภ์	-	-	ร้อยละ 20	ร้อยละ 25	ร้อยละ 30

## แผนที่ยุทธศาสตร์เพื่อขับเคลื่อนการดำเนินงาน

คณะวิทยาการจัดการ มหาวิทยาลัยราชภัฏวไลยอลงกรณ์ ในพระบรมราชูปถัมภ์ นำนโยบายการพัฒนามหาวิทยาลัยที่สภามหาวิทยาลัยกำหนดขึ้น โดยอาศัยเทคนิคการพัฒนายุทธศาสตร์แบบมีส่วนร่วม ตามแนวทางของ Balanced Scorecard โดยจัดให้มีการวิเคราะห์วัตถุประสงค์เชิงกลยุทธ์ของการดำเนินการผ่านมุมมองย่อย 4 ด้าน ได้แก่ มิติผู้มีส่วนได้ส่วนเสีย มิติกระบวนการ มิติคนและความรู้ และมิติการเงิน โดยแยกวิเคราะห์และสังเคราะห์วัตถุประสงค์เชิงกลยุทธ์ตามประเด็นยุทธศาสตร์ที่สำคัญ 5 ประเด็น ประกอบด้วย

- |                               |  |
|-------------------------------|--|
| <b>ประเด็นยุทธศาสตร์ที่ 1</b> | การผลิตบัณฑิตโดยกระบวนการจัดการเรียนรู้เชิงผลิตภาพ (Productive Learning)   |
| <b>ประเด็นยุทธศาสตร์ที่ 2</b> | การวิจัยและนวัตกรรมเพื่อตอบสนองต่อการแก้ไขปัญหาของท้องถิ่น   |
| <b>ประเด็นยุทธศาสตร์ที่ 3</b> | การพัฒนางานพันธกิจสัมพันธ์ และถ่ายทอด เผยแพร่โครงการอันเนื่องมาจากพระราชดำริ   |
| <b>ประเด็นยุทธศาสตร์ที่ 4</b> | การส่งเสริมศาสนา ศิลปวัฒนธรรม อนุรักษ์ สืบสานจิตสำนึกทางวัฒนธรรมและการเรียนรู้ต่างวัฒนธรรม อนุรักษ์ฟื้นฟู และเผยแพร่มรดกทางวัฒนธรรม พัฒนาระบบการบริหารจัดการศิลปวัฒนธรรมที่นำไปต่อยอดสู่เศรษฐกิจสร้างสรรค์ |
| <b>ประเด็นยุทธศาสตร์ที่ 5</b> | การพัฒนาระบบการบริหารจัดการที่เป็นเลิศมีธรรมาภิบาล   |

### ตารางแสดงประเด็นยุทธศาสตร์ และกลยุทธ์

ประเด็นยุทธศาสตร์	กลยุทธ์
<b>ยุทธศาสตร์ที่ 1</b> การผลิตบัณฑิตโดยกระบวนการจัดการเรียนรู้เชิงผลิตภาพ (Productive learning)	1. พัฒนาปรับปรุงหลักสูตรกระบวนการจัดการเรียนที่มีการเรียนรู้เชิงผลิตภาพ (Productive learning) 2. พัฒนาสมรรถนะของนักศึกษาให้เกิดการจัดการเรียนรู้เชิงผลิตภาพ (Productive learning) 3. ส่งเสริมสนับสนุนพัฒนาสมรรถนะทักษะด้านภาษาสากล 4. สร้างเครือข่ายในรูปแบบประชารัฐเพื่อพัฒนาคุณภาพบัณฑิต
<b>ยุทธศาสตร์ที่ 2</b> การวิจัยและนวัตกรรมเพื่อตอบสนองต่อการแก้ไขปัญหาของท้องถิ่น	1. จัดทำสนับสนุนงบประมาณทุนวิจัย 2. สร้างผลงานวิจัยที่เป็นองค์ความรู้ใหม่ที่ตอบโจทย์ระดับชาติ และท้องถิ่นเพื่อสนับสนุนการพัฒนาประชารัฐลดความเหลื่อมล้ำสร้างความมั่นคงและยั่งยืนของท้องถิ่นประเทศชาติ
<b>ยุทธศาสตร์ที่ 3</b> การพัฒนางานพันธกิจสัมพันธ์ และถ่ายทอดเผยแพร่โครงการอันเนื่องมาจากพระราชดำริ	1. สร้างเครือข่ายชุมชนนักปฏิบัติจากภายในและภายนอกเพื่อร่วมกันศึกษาแก้ไขปัญหาของชุมชนท้องถิ่นและเสริมพลังให้ชุมชนท้องถิ่นสามารถดำรงอยู่ได้อย่างยั่งยืน 2. ยกย่องผลงานกิจกรรมการดำเนินงานโครงการตามพระราชดำริหลักปรัชญาของเศรษฐกิจพอเพียง และโครงการอนุรักษ์พันธุกรรมพืชฯ
<b>ยุทธศาสตร์ที่ 4</b> การส่งเสริมศาสนา ศิลปวัฒนธรรม อนุรักษ์สร้างจิตสำนึกทางวัฒนธรรมและการเรียนรู้ต่างวัฒนธรรม อนุรักษ์ฟื้นฟูและเผยแพร่มรดกทางวัฒนธรรม พัฒนาระบบการบริหารจัดการศิลปวัฒนธรรมที่นำไปต่อยอดสู่เศรษฐกิจสร้างสรรค์	1. บริหารจัดการงานส่งเสริมศาสนาทำนุบำรุงศิลปะและวัฒนธรรมทั้งการอนุรักษ์ ฟื้นฟู สืบสานเผยแพร่วัฒนธรรมไทย

ประเด็นยุทธศาสตร์	กลยุทธ์
<p><b>ยุทธศาสตร์ที่ 5</b>            การพัฒนาระบบการบริหารจัดการที่เป็นเลิศ            มีธรรมาภิบาล</p>	<ol style="list-style-type: none"> <li>1. บริหารจัดการทรัพยากรมนุษย์ให้มีสมรรถนะที่เป็นเลิศพร้อมต่อการเปลี่ยนแปลง และพัฒนาสมรรถนะให้อาจารย์ และบุคลากร ให้เกิดการเรียนรู้เชิงผลิตภาพ (Productive Learning)</li> <li>2. เสริมสร้างธรรมาภิบาลและเป็นมหาวิทยาลัยที่รับผิดชอบต่อสังคม</li> <li>3. พัฒนามาตรฐานการศึกษาสู่ความเป็นเลิศ</li> <li>4. พัฒนาประสิทธิภาพการบริหารสำนักงาน</li> <li>5. พัฒนามหาวิทยาลัยสีเขียวที่มีสุนทรียะการอนามัยสุขภาพและการจัดการสิ่งแวดล้อมที่ดีและมีความพร้อมด้านอาคารสถานที่</li> <li>6. จัดหาและพัฒนาทรัพยากรสนับสนุนการเรียนรู้ เทคโนโลยีสารสนเทศสิ่งอำนวยความสะดวก และบริการขั้นพื้นฐาน ภายในมหาวิทยาลัยให้พร้อมต่อการเป็น Semi residential University</li> </ol>



**ความสอดคล้องของยุทธศาสตร์ กลยุทธ์ ตัวชี้วัด และค่าเป้าหมาย**  
**คณะวิทยาการจัดการ มหาวิทยาลัยราชภัฏวไลยอลงกรณ์ ในพระบรมราชูปถัมภ์ จังหวัดปทุมธานี**

ยุทธศาสตร์ / กลยุทธ์	โครงการ	ตัวชี้วัด	ค่าเป้าหมาย				
			2560	2561	2562	2563	2564
<b>ประเด็นยุทธศาสตร์ที่ 1 การผลิตบัณฑิตโดยกระบวนการจัดการเรียนรู้เชิงผลิตภาพ (Productive learning)</b>							
1.1 พัฒนาปรับปรุงหลักสูตร กระบวนการจัดการเรียนที่มีการ เรียนรู้เชิงผลิตภาพ (Productive learning)	โครงการพัฒนาหรือปรับปรุง หลักสูตรจัดการเรียนรู้เชิงผลิตภาพ (Productive learning)	ร้อยละของหลักสูตรที่จัดการเรียนรู้ เชิงผลิตภาพ	ร้อยละ 80	ร้อยละ 100	ร้อยละ 100	ร้อยละ 100	ร้อยละ 100
1.2 พัฒนาสมรรถนะของ นักศึกษาให้เกิดการจัดการเรียนรู้ เชิงผลิตภาพ (Productive learning)	1.2.1 โครงการส่งเสริมการจัดการ เรียนรู้เชิงผลิตภาพ (Productive learning)	ร้อยละของรายวิชาที่เปิดสอนในปี การศึกษาที่มีผลงานเชิงประจักษ์ต่อ รายวิชาที่เปิดสอนในปีการศึกษา	ร้อยละ 85	ร้อยละ 90	ร้อยละ 95	ร้อยละ 95	ร้อยละ 100
	1.2.2 โครงการพัฒนาทักษะของ นักศึกษาที่จำเป็นต่อการดำเนิน ชีวิตในศตวรรษที่ 21	ร้อยละของนักศึกษาที่ได้รับการ พัฒนาทักษะที่จำเป็นต่อการ ดำเนินชีวิตในศตวรรษที่ 21	-	-	ร้อยละ 80	ร้อยละ 80	ร้อยละ 80
	1.2.3 โครงการพัฒนากิจกรรม กระบวนการเรียนรู้จากการปฏิบัติ ผ่านการทำงานร่วมกับชุมชน	ร้อยละของนักศึกษาที่เข้าร่วม โครงการพัฒนากิจกรรมกระบวนการ เรียนรู้จากการปฏิบัติงานผ่านการ ทำงานร่วมกับชุมชนต่อนักศึกษา ทั้งหมด	-	ร้อยละ 20	ร้อยละ 30	ร้อยละ 40	ร้อยละ 50
	1.2.4 โครงการบ่มเพาะให้บัณฑิต มีทักษะเป็นผู้ประกอบการรุ่นใหม่ (Startup)	ร้อยละของหลักสูตรที่มีการพัฒนา ทักษะผู้ประกอบการรุ่นใหม่	-	-	ร้อยละ 50	ร้อยละ 60	ร้อยละ 70
1.3 ส่งเสริมสนับสนุนพัฒนา สมรรถนะทักษะด้านภาษาสากล	โครงการพัฒนาทักษะการเรียนรู้ ภาษาสากล	ร้อยละของนักศึกษาทุกชั้นปีที่เข้า ร่วมกิจกรรมพัฒนาทักษะด้านภาษา	-	-	ร้อยละ 80	ร้อยละ 80	ร้อยละ 80

ยุทธศาสตร์ / กลยุทธ์	โครงการ	ตัวชี้วัด	ค่าเป้าหมาย				
			2560	2561	2562	2563	2564
1.4 สร้างเครือข่ายในรูปแบบ ประชารัฐเพื่อพัฒนาคุณภาพบัณฑิต	1.4.1 โครงการสร้างเครือข่ายใน รูปแบบประชารัฐกับหน่วยงาน ภายในประเทศ	จำนวนเครือข่ายความร่วมมือ ภายในประเทศที่มีการดำเนิน กิจกรรมร่วมกัน	1 เครือข่าย	1 เครือข่าย	1 เครือข่าย	2 เครือข่าย	2 เครือข่าย
	1.4.2 โครงการสร้างเครือข่าย ร่วมมือกับสถานศึกษาหน่วยงาน ภาครัฐและเอกชนในต่างประเทศ	จำนวนเครือข่ายความร่วมมือกับ สถานศึกษาหน่วยงานภาครัฐ และ เอกชนในต่างประเทศที่มีการ ดำเนินกิจกรรมร่วมกัน	1 เครือข่าย	1 เครือข่าย	1 เครือข่าย	1 เครือข่าย	1 เครือข่าย

ยุทธศาสตร์ / กลยุทธ์	โครงการ	ตัวชี้วัด	ค่าเป้าหมาย				
			2560	2561	2562	2563	2564
<b>ประเด็นยุทธศาสตร์ 2 การวิจัยและนวัตกรรมเพื่อตอบสนองต่อการแก้ไขปัญหาของท้องถิ่น</b>							
2.1 จัดทำสนับสนุนงบประมาณทุนวิจัย	โครงการจัดหาทุนสนับสนุนการสร้างผลงานวิจัย	จำนวนเงินสนับสนุนการวิจัยต่อปี	-	1.7 ล้านบาท	1.7 ล้านบาท	1.7 ล้านบาท	1.7 ล้านบาท
2.2 สร้างผลงานวิจัยที่เป็นองค์ความรู้ใหม่ที่ตอบโจทย์ระดับชาติและท้องถิ่นเพื่อสนับสนุนการพัฒนาประชารัฐลดความเหลื่อมล้ำสร้างความมั่นคงและยั่งยืนของท้องถิ่นประเทศไทย	2.2.1 โครงการส่งเสริมงานวิจัยและงานสร้างสรรค์เพื่อเสริมสร้างความเข้มแข็งเพื่อการพัฒนาท้องถิ่น	ร้อยละของอาจารย์ที่ได้รับการส่งเสริมการผลิตผลงานวิจัยหรือนวัตกรรมที่สร้างองค์ความรู้ใหม่ที่ตอบโจทย์ระดับท้องถิ่นหรือสร้างสรรค์หรือแก้ไขปัญหาชุมชนท้องถิ่น	-	-	ร้อยละ 80	ร้อยละ 80	ร้อยละ 80
	2.2.2 โครงการประชุมวิชาการระดับชาติหรือนานาชาติร่วมกับภาคีเครือข่าย	จำนวนครั้งการจัดประชุมวิชาการระดับชาติหรือนานาชาติร่วมกับภาคีเครือข่ายต่อปีงบประมาณ	-	-	-	1 ครั้ง	1 ครั้ง

ยุทธศาสตร์ / กลยุทธ์	โครงการ	ตัวชี้วัด	ค่าเป้าหมาย				
			2560	2561	2562	2563	2564
<b>ยุทธศาสตร์ที่ 3 การพัฒนางานพันธกิจสัมพันธ์ และถ่ายทอด เผยแพร่โครงการอันเนื่องมาจากพระราชดำริ</b>							
3.1 สร้างเครือข่ายชุมชนนักปฏิบัติจากภายในและภายนอกเพื่อร่วมกันศึกษาแก้ไขปัญหาของชุมชนท้องถิ่นและเสริมพลังให้ชุมชนท้องถิ่นสามารถดำรงอยู่ได้อย่างยั่งยืน	โครงการสร้างเครือข่ายชุมชนนักปฏิบัติเพื่อร่วมกันศึกษาแก้ไขปัญหาของชุมชนท้องถิ่นและเสริมพลังให้ชุมชนท้องถิ่นสามารถดำรงอยู่ได้อย่างยั่งยืน	จำนวนหมู่บ้านในจังหวัดปทุมธานี และจังหวัดสระแก้วที่มีฐานข้อมูลตำบลในการคัดเลือกชุมชนสำคัญเพื่อใช้ในการพัฒนาท้องถิ่น	-	-	2 หมู่บ้าน	2 หมู่บ้าน	2 หมู่บ้าน
		ระดับความสำเร็จของการสร้างเครือข่ายชุมชนนักปฏิบัติเพื่อแลกเปลี่ยนเรียนรู้จากภายในหรือภายนอกมหาวิทยาลัยเพื่อร่วมกันศึกษาและแก้ไขปัญหาของชุมชนท้องถิ่นที่เป็นพื้นที่เป้าหมายร่วมกับบูรณาการภารกิจของมหาวิทยาลัย	ระดับ 5	ระดับ 5	ระดับ 5	ระดับ 5	ระดับ 5
3.2 ยกย่องผลงานกิจกรรมการดำเนินงานโครงการตามพระราชดำริหลักปรัชญาของเศรษฐกิจพอเพียง และโครงการอนุรักษ์พันธุกรรมพืชฯ	โครงการส่งเสริมการเรียนรู้ตามแนวพระราชดำริและหลักปรัชญาของเศรษฐกิจพอเพียง	จำนวนโครงการนิทรรศการวันสำคัญ	-	-	-	5 โครงการ	5 โครงการ

หมายเหตุ : เกณฑ์การประเมินผล

**ตัวชี้วัดที่** ระดับความสำเร็จของการสร้างเครือข่ายชุมชนนักปฏิบัติเพื่อแลกเปลี่ยนเรียนรู้จากภายในหรือภายนอกมหาวิทยาลัยเพื่อร่วมกันศึกษาและแก้ไขปัญหาของชุมชนท้องถิ่นที่เป็นพื้นที่เป้าหมายร่วมกับบูรณาการภารกิจของมหาวิทยาลัย

ระดับ 1 มีบันทึกผลงานความร่วมมือ

ระดับ 2 มีการดำเนินกิจกรรมร่วมกัน

ระดับ 3 มีการประเมินความสำเร็จของการดำเนินโครงการในระดับร้อยละ 50

ระดับ 4 มีการประเมินความสำเร็จของการดำเนินโครงการในระดับร้อยละ 51-100

ระดับ 5 ชุมชน หรือองค์กรเป้าหมายที่ได้รับการพัฒนาและที่มีความเข้มแข็งอย่างยั่งยืน ที่ปรากฏหลักฐานที่ชัดเจน และมีการจัดการบรรยายสาธารณะ (Public Lecture)

ยุทธศาสตร์ / กลยุทธ์	โครงการ	ตัวชี้วัด	ค่าเป้าหมาย				
			2560	2561	2562	2563	2564
ยุทธศาสตร์ที่ 4 การส่งเสริมศาสนา ศิลปวัฒนธรรม รณรงค์ สร้างจิตสำนึกทางวัฒนธรรมและการเรียนรู้ต่างวัฒนธรรม อนุรักษ์ฟื้นฟูและเผยแพร่มรดกทางวัฒนธรรม พัฒนาระบบการบริหารจัดการศิลปวัฒนธรรมที่นำไปต่อยอดสู่เศรษฐกิจสร้างสรรค์							
4.1 บริหารจัดการงานส่งเสริมศาสนาทำนุบำรุงศิลปะและวัฒนธรรมทั้งการอนุรักษ์ ฟื้นฟู สืบสานเผยแพร่วัฒนธรรมไทย	โครงการบริหารจัดการงานส่งเสริมศาสนาทำนุบำรุงศิลปะและวัฒนธรรมและภูมิปัญญาท้องถิ่น	ผลการดำเนินงานตามกลไกศิลปวัฒนธรรมและความเป็นไทย	-	-	-	5 ข้อ	5 ข้อ

หมายเหตุ : เกณฑ์การประเมินผล

ตัวชี้วัดที่ ผลการดำเนินงานตามกลไกศิลปวัฒนธรรมและความเป็นไทย

เกณฑ์มาตรฐาน

1. มีการกำหนดนโยบายและทิศทางการส่งเสริมศิลปวัฒนธรรม ประวัติศาสตร์ และความเป็นไทย เพื่อการธำรงรักษา สืบสาน ศิลปวัฒนธรรมไทย หรือการพัฒนาต่อยอดและสร้างคุณค่าใหม่ ตามจุดเน้นและอัตลักษณ์ของมหาวิทยาลัย
2. จัดทำแผนด้านศิลปวัฒนธรรมและความเป็นไทย และกำหนดตัวบ่งชี้ความสำเร็จตามวัตถุประสงค์ของแผน รวมทั้งจัดสรรงบประมาณเพื่อให้สามารถดำเนินการได้ตามแผน
3. กำกับติดตามให้มีการดำเนินงานตามแผนด้านศิลปวัฒนธรรมและความเป็นไทย และประเมินความสำเร็จของตัวบ่งชี้ความสำเร็จ ตามวัตถุประสงค์ของแผนศิลปวัฒนธรรมและความเป็นไทย
4. จัดบริการทางวิชาการ โครงการหรือกิจกรรมที่เป็นการสืบสาน ถ่ายทอดประวัติศาสตร์ ศิลปวัฒนธรรมของประเทศไทยตามอัตลักษณ์ของชุมชนท้องถิ่น เพื่อให้ผู้ใช้บริการได้รับการพัฒนาทั้งด้านความรู้และการประพฤติตนให้เหมาะสม เกิดสุนทรีย์ทางศิลปวัฒนธรรมที่หลากหลาย สร้างจุดยืนทางวัฒนธรรมให้กับประเทศ
5. มีฐานข้อมูลหรือการบริการ หรือแหล่งการเรียนรู้ทางด้านศิลปวัฒนธรรม และประวัติศาสตร์ เพื่อให้บุคคลทั่วไปมาใช้บริการได้ และเป็นรากฐานที่เข้มแข็งในสังคมต่างกลางวัฒนธรรมที่หลากหลาย สร้างจุดยืนทางวัฒนธรรมให้กับประเทศ
6. ทุกคณะจัดทำหลักสูตรหรือการจัดการเรียนรู้แก่ผู้เรียน ชุมชน สังคม ในด้านศิลปวัฒนธรรม และประวัติศาสตร์ เพื่อให้สามารถสร้างโอกาส มูลค่าเพิ่ม โดยนำจุดเด่นของอัตลักษณ์ ศิลปวัฒนธรรม ภูมิปัญญา ขนบธรรมเนียมและจารีตประเพณี มาสร้างคุณค่าใหม่หรือความได้เปรียบเชิงแข่งขันให้กับประเทศบนฐานแนวคิดเศรษฐกิจสร้างสรรค์จากศิลปวัฒนธรรม สามารถประยุกต์และผสมผสานกับเทคโนโลยีและนวัตกรรมเพื่อสอดคล้องกับสังคมโลกสมัยใหม่

เกณฑ์การประเมิน

1 คะแนน	2 คะแนน	3 คะแนน	4 คะแนน	5 คะแนน
มีการดำเนินการ 1-2 ข้อ	มีการดำเนินการ 3 ข้อ	มีการดำเนินการ 4 ข้อ	มีการดำเนินการ 5 ข้อ	มีการดำเนินการ 6 ข้อ

ยุทธศาสตร์ / กลยุทธ์	โครงการ	ตัวชี้วัด	ค่าเป้าหมาย				
			2560	2561	2562	2563	2564
<b>ยุทธศาสตร์ที่ 5 การพัฒนาระบบการบริหารจัดการที่เป็นเลิศมีธรรมาภิบาล</b>							
5.1 บริหารจัดการทรัพยากรมนุษย์ให้มีสมรรถนะที่เป็นเลิศ พร้อมต่อการเปลี่ยนแปลง และพัฒนาสมรรถนะให้อาจารย์ และบุคลากร ให้เกิดการเรียนรู้เชิงผลิตภาพ (Productive Learning)	โครงการพัฒนาระบบการจัดการทรัพยากรบุคคลสู่ความเป็นเลิศ	ระดับความสำเร็จของการจัดการทรัพยากรบุคคลสู่ความเป็นเลิศ	ระดับ 5	ระดับ 5	ระดับ 5	ระดับ 5	ระดับ 5
5.2 เสริมสร้างธรรมาภิบาล และเป็นมหาวิทยาลัยที่รับผิดชอบ ต่อสังคม	โครงการพัฒนาองค์กรแห่งการเรียนรู้โดยสร้างชุมชนอุดมปัญญา	ระดับความสำเร็จของการพัฒนาองค์กรแห่งการเรียนรู้โครงสร้างชุมชนอุดมปัญญา	-	-	ระดับ 5	ระดับ 5	ระดับ 5
5.3 พัฒนามาตรฐานการศึกษาสู่ความเป็นเลิศ	โครงการจัดการมาตรฐานการศึกษาและพัฒนาคุณภาพการศึกษาเพื่อสู่ความเป็นเลิศ	ระดับความสำเร็จของการดำเนินงานตามแผนการประกันคุณภาพการศึกษา	-	-	ระดับ 5	ระดับ 5	ระดับ 5
5.4 พัฒนาประสิทธิภาพการบริหารสำนักงาน	โครงการพัฒนาประสิทธิภาพการบริหารสำนักงาน	ร้อยละของการเบิกจ่ายงบประมาณตามแผนที่กำหนด	ร้อยละ 90	ร้อยละ 90	ร้อยละ 90	ร้อยละ 90	ร้อยละ 90
	โครงการจัดประชุมเพื่อพัฒนาระบบบริหารจัดการโดยมีส่วนร่วมของทุกภาคส่วน	ร้อยละของการเบิกจ่ายงบประมาณตามแผนการจัดประชุม	ร้อยละ 100	ร้อยละ 100	ร้อยละ 100	ร้อยละ 100	ร้อยละ 100
5.5 พัฒนามหาวิทยาลัยสีเขียวที่มีสุนทรียะการอนามัย สุขภาพและการจัดการสิ่งแวดล้อมที่ดีและมีความพร้อมด้านอาคารสถานที่	โครงการพัฒนาสิ่งแวดล้อมและบริหารจัดการมหาวิทยาลัยสีเขียว	ระดับความสำเร็จของการบริหารจัดการมหาวิทยาลัยสีเขียว	-	-	ระดับ 4	ระดับ 5	ระดับ 5
5.6 จัดหาและพัฒนาทรัพยากรสนับสนุนการเรียนรู้	5.6.1 โครงการจัดหาและพัฒนาแหล่งเรียนรู้ทรัพยากรสนับสนุน	ค่าเฉลี่ยความพึงพอใจของนักศึกษาและอาจารย์ต่อสิ่งสนับสนุน การ	>3.51	>3.51	>4.51	>4.51	>4.51

ยุทธศาสตร์ / กลยุทธ์	โครงการ	ตัวชี้วัด	ค่าเป้าหมาย				
			2560	2561	2562	2563	2564
เทคโนโลยีสารสนเทศสิ่งอำนวยความสะดวกและบริการขั้นพื้นฐานภายในมหาวิทยาลัยให้พร้อมต่อการเป็น Semi residential University	การศึกษา การวิจัย การบริการวิชาการ	เรียนรู้ เทคโนโลยีสารสนเทศ และสิ่งอำนวยความสะดวกและบริการขั้นพื้นฐานภายในมหาวิทยาลัย					
	5.6.2 โครงการพัฒนาเทคโนโลยีสารสนเทศ และระบบเครือข่ายให้พร้อมต่อการเป็น Semi residential University	ค่าเฉลี่ยความพึงพอใจของนักศึกษาและอาจารย์ต่อการพัฒนาเทคโนโลยีสารสนเทศ และระบบเครือข่ายให้พร้อมต่อการเป็น Semi residential University	>3.51	>3.51	>4.51	>4.51	>4.51

**หมายเหตุ : เกณฑ์การประเมินผล**

- ตัวชี้วัด** ระดับความสำเร็จของการจัดการทรัพยากรบุคคลไปสู่ความเป็นเลิศ
- ระดับ 1 มีการจัดทำแผนบริหารและพัฒนาบุคลากร
  - ระดับ 2 ร้อยละความสำเร็จของการดำเนินการโครงการตามแผน ร้อยละ 50
  - ระดับ 3 ร้อยละความสำเร็จของการดำเนินการโครงการตามแผน ร้อยละ 51-100
  - ระดับ 4 มีการประเมินผลความสำเร็จของแผนบริหารและพัฒนาบุคลากร
  - ระดับ 5 นำผลการประเมินมาปรับปรุงการดำเนินการตามแผนบริหารและพัฒนาบุคลากร

- ตัวชี้วัด** ระดับความสำเร็จของการพัฒนาองค์กรแห่งการเรียนรู้โครงสร้างชุมชนอุดมปัญญา
- ระดับ 1 ทุกหน่วยงานมีการจัดทำแผนการจัดการความรู้
  - ระดับ 2 ทุกหน่วยงานมีระดับความสำเร็จของการดำเนินโครงการตามแผน ร้อยละ 50
  - ระดับ 3 ทุกหน่วยงานมีระดับความสำเร็จของการดำเนินโครงการตามแผน ร้อยละ 51 - 100
  - ระดับ 4 ทุกหน่วยงานมีการประเมินผลความสำเร็จของแผนพัฒนาการจัดการความรู้
  - ระดับ 5 ทุกหน่วยงานมีการเผยแพร่องค์ความรู้สู่สาธารณะและการนำองค์ความรู้ไปใช้ประโยชน์

**ตัวชี้วัด** ระดับความสำเร็จของการดำเนินงานตามแผน การประกันคุณภาพการศึกษา

1. มีระบบและกลไกในการกำกับดูแลการประกันคุณภาพหลักสูตรให้เป็นไปตามองค์ประกอบประกันคุณภาพหลักสูตร
2. มีคณะกรรมการกำกับติดตามการดำเนินงานให้เป็นไปตามระบบที่กำหนดในข้อ 1 และรายงานผลการติดตามให้กรรมการประจำคณะเพื่อพิจารณาทุกภาคการศึกษา
3. มีการจัดสรรทรัพยากรเพื่อสนับสนุนการดำเนินงานของหลักสูตรให้เกิดผลตามองค์ประกอบประกันคุณภาพหลักสูตร
4. มีการประเมินคุณภาพหลักสูตรตามกำหนดเวลาทุกหลักสูตร และรายงานผลการประเมินให้กรรมการประจำคณะเพื่อพิจารณา
5. นำผลการประเมินและข้อเสนอแนะจากกรรมการประจำคณะมาปรับปรุงหลักสูตรให้มีคุณภาพดีขึ้นอย่างต่อเนื่อง
6. มีผลการประเมินคุณภาพทุกหลักสูตรผ่านองค์ประกอบที่ 1 การกำกับมาตรฐาน

#### เกณฑ์การประเมิน

คะแนน 1	คะแนน 2	คะแนน 3	คะแนน 4	คะแนน 5
มีการดำเนินการ 1 ข้อ	มีการดำเนินการ 2 ข้อ	มีการดำเนินการ 3-4 ข้อ	มีการดำเนินการ 5 ข้อ	มีการดำเนินการ 6 ข้อ

**ตัวชี้วัด** ระดับความสำเร็จของบริหารจัดการมหาวิทยาลัยสีเขียว

ระดับ 1 มีการจัดทำแผนระดับความสำเร็จของบริหารจัดการมหาวิทยาลัยสีเขียว

ระดับ 2 ร้อยละความสำเร็จของการดำเนินการโครงการตามแผน ร้อยละ 50

ระดับ 3 ร้อยละความสำเร็จของการดำเนินการโครงการตามแผน ร้อยละ 51-100

ระดับ 4 มีการประเมินผลความสำเร็จของแผนระดับความสำเร็จของบริหารจัดการมหาวิทยาลัยสีเขียว

ระดับ 5 ค่าเฉลี่ยความพึงพอใจของคณาจารย์ บุคลากร นักศึกษา และประชาชนทั่วไป ต่อการบริหารจัดการมหาวิทยาลัยสีเขียว มากกว่า 3.51



## ส่วนที่ 2

## แผนงาน / โครงการตามประเด็นยุทธศาสตร์

### 1. แผนงาน การผลิตบัณฑิตโดยกระบวนการจัดการเรียนรู้เชิงผลิตภาพ

#### (Productive Learning)

- 1.1 งาน พัฒนาปรับปรุงหลักสูตร การจัดการเชิงผลิตภาพ (Productive Learning)
- 1.2 งาน ส่งเสริมการเรียนรู้เชิงผลิตภาพ (Productive Learning)
- 1.3 งาน พัฒนาทักษะของนักศึกษาที่จำเป็นต่อการดำเนินชีวิตในศตวรรษที่ 21
- 1.4 งาน พัฒนากิจกรรมกระบวนการเรียนรู้จากการปฏิบัติผ่านการทำงาน ร่วมกับชุมชน
- 1.5 งาน บ่มเพาะให้บัณฑิตมีทักษะเป็นผู้ประกอบการรุ่นใหม่ (Startup)
- 1.6 งาน พัฒนาทักษะการเรียนรู้ภาษาสากล
- 1.7 งาน สร้างเครือข่ายรูปแบบประชารัฐกับหน่วยงานภายในประเทศ
- 1.8 งาน สร้างเครือข่ายร่วมมือกับสถานศึกษาหน่วยงานภาครัฐและเอกชนในต่างประเทศ

### 2. แผนงานวิจัยและนวัตกรรมเพื่อตอบสนองต่อการแก้ไขปัญหาของท้องถิ่น

- 2.1 งาน จัดหาทุนสนับสนุนการวิจัย
- 2.2 งาน ส่งเสริมงานวิจัยและงานสร้างสรรค์

### 3. แผนงานพัฒนางานพันธกิจสัมพันธ์

- 3.1 งาน สร้างเครือข่ายชุมชนนักปฏิบัติแก้ไขปัญหาชุมชนท้องถิ่น

### 4. แผนงานการส่งเสริมศาสนา ศิลปวัฒนธรรม รณรงค์สร้างจิตสำนึก

- 4.1 งาน บริหารจัดการส่งเสริมศาสนา ศิลปวัฒนธรรม

### 5. แผนงานการพัฒนากระบวนการบริหารจัดการ

- 5.1 งาน พัฒนาระบบการจัดการทรัพยากรสู่ความเป็นเลิศ
- 5.2 งาน พัฒนางองค์กรแห่งการเรียนรู้
- 5.3 งาน มาตรฐานการศึกษาสู่ความเป็นเลิศ
- 5.4 งาน พัฒนาประสิทธิภาพการบริหารสำนักงาน
- 5.5 งาน จัดประชุมเพื่อพัฒนาระบบบริหาร
- 5.6 งาน พัฒนาสิ่งแวดล้อม มหาวิทยาลัยสีเขียว
- 5.7 งาน จัดหาและพัฒนาทรัพยากรสนับสนุนการจัดการศึกษา วิจัย บริการ
- 5.8 งาน พัฒนาเทคโนโลยีสารสนเทศ

## แผนกลยุทธ์ 5 ปี (พ.ศ. 2560 - 2564) ประจำปีงบประมาณ พ.ศ. 2563

## คณะวิทยาการจัดการ

กลยุทธ์	โครงการหลัก	ตัวชี้วัด	ค่าเป้าหมาย				
			2560	2561	2562	2563	2564
<b>ประเด็นยุทธศาสตร์ที่ 1 การผลิตบัณฑิตโดยกระบวนการจัดการเรียนรู้เชิงผลิตภาพ (Productive learning)</b>							
<b>งาน : พัฒนาปรับปรุงหลักสูตร การจัดการเชิงผลิตภาพ (Productive Learning)</b>							
พัฒนาปรับปรุงหลักสูตรกระบวนการจัดการเรียนรู้ที่มีการเรียนรู้เชิงผลิตภาพ (Productive Learning)	โครงการพัฒนาหรือปรับปรุงหลักสูตรจัดการเรียนรู้เชิงผลิตภาพ (Productive learning)	ร้อยละของหลักสูตรที่จัดการเรียนรู้เชิงผลิตภาพ	ร้อยละ 80	ร้อยละ 100	ร้อยละ 100	ร้อยละ 100	ร้อยละ 100
<b>งาน : ส่งเสริมการเรียนรู้เชิงผลิตภาพ (Productive Learning)</b>							
พัฒนาสมรรถนะของนักศึกษาให้เกิดการจัดการเรียนรู้เชิงผลิตภาพ (Productive learning)	โครงการส่งเสริมการจัดการเรียนรู้เชิงผลิตภาพ (Productive learning)	ร้อยละของรายวิชาที่เปิดสอนในปีการศึกษาที่มีผลงานเชิงประจักษ์ต่อรายวิชาที่เปิดสอนในปีการศึกษา	ร้อยละ 85	ร้อยละ 90	ร้อยละ 95	ร้อยละ 95	ร้อยละ 100
<b>งาน : พัฒนาทักษะของนักศึกษาที่จำเป็นต่อการดำเนินชีวิตในศตวรรษที่ 21</b>							
พัฒนาสมรรถนะของนักศึกษาให้เกิดการจัดการเรียนรู้เชิงผลิตภาพ (Productive learning)	โครงการพัฒนาทักษะของนักศึกษาที่จำเป็นต่อการดำเนินชีวิตในศตวรรษที่ 21	ร้อยละของนักศึกษาที่ได้รับการพัฒนาทักษะที่จำเป็นต่อการดำเนินชีวิตในศตวรรษที่ 21	-	-	ร้อยละ 80	ร้อยละ 80	ร้อยละ 80
<b>งาน : พัฒนากิจกรรมกระบวนการเรียนรู้จากการปฏิบัติผ่านการทำงานร่วมกับชุมชน</b>							
พัฒนาสมรรถนะของนักศึกษาให้เกิดการจัดการเรียนรู้เชิงผลิตภาพ (Productive learning)	โครงการพัฒนากิจกรรมกระบวนการเรียนรู้จากการปฏิบัติผ่านการทำงานร่วมกับชุมชน	ร้อยละของนักศึกษาที่เข้าร่วมโครงการพัฒนากิจกรรมกระบวนการเรียนรู้จากการปฏิบัติงานผ่านการทำงานร่วมกับชุมชนต่อนักศึกษาทั้งหมด	-	ร้อยละ 20	ร้อยละ 30	ร้อยละ 40	ร้อยละ 50
<b>งาน : บ่มเพาะให้บัณฑิตมีทักษะเป็นผู้ประกอบการรุ่นใหม่ (Startup)</b>							
พัฒนาสมรรถนะของนักศึกษาให้เกิดการจัดการเรียนรู้เชิงผลิตภาพ (Productive learning)	โครงการบ่มเพาะให้บัณฑิตมีทักษะเป็นผู้ประกอบการรุ่นใหม่ (Startup)	ร้อยละของหลักสูตรที่มีการพัฒนาทักษะผู้ประกอบการรุ่นใหม่	-	-	ร้อยละ 50	ร้อยละ 60	ร้อยละ 70



กลยุทธ์	โครงการหลัก	ตัวชี้วัด	ค่าเป้าหมาย				
			2560	2561	2562	2563	2564
<b>ประเด็นยุทธศาสตร์ที่ 2 การวิจัยและนวัตกรรมเพื่อตอบสนองต่อการแก้ไขปัญหาของท้องถิ่น</b>							
<b>งาน : จัดหาทุนสนับสนุนการวิจัย</b>							
จัดหาสนับสนุนงบประมาณทุนวิจัย	โครงการจัดหาทุนสนับสนุนการสร้างผลงานวิจัย	จำนวนเงินสนับสนุนการวิจัยต่อปี	-	1.7 ล้านบาท	1.7 ล้านบาท	1.7 ล้านบาท	1.7 ล้านบาท
<b>งาน : ส่งเสริมงานวิจัยและงานสร้างสรรค์</b>							
สร้างผลงานวิจัยที่เป็นองค์ความรู้ใหม่ที่ตอบ โจทย์ระดับชาติ และท้องถิ่นเพื่อสนับสนุน การพัฒนาประชาธิปไตยลดความเหลื่อมล้ำสร้าง ความมั่งคั่งและยั่งยืนของท้องถิ่นประเทศไทย	โครงการส่งเสริมงานวิจัยและงานสร้างสรรค์เพื่อ เสริมสร้างความเข้มแข็งเพื่อการพัฒนาท้องถิ่น	ร้อยละของอาจารย์ที่ได้รับการส่งเสริมการผลิตผล งานวิจัยหรือนวัตกรรมที่สร้างองค์ความรู้ใหม่ที่ตอบ โจทย์ระดับท้องถิ่นหรือสร้างสรรค์หรือแก้ไขปัญหา ชุมชนท้องถิ่น	-	-	ร้อยละ 80	ร้อยละ 80	ร้อยละ 80
<b>งาน : จัดประชุมวิชาการระดับชาติหรือนานาชาติ</b>							
สร้างผลงานวิจัยที่เป็นองค์ความรู้ใหม่ที่ตอบ โจทย์ระดับชาติ และท้องถิ่นเพื่อสนับสนุน การพัฒนาประชาธิปไตยลดความเหลื่อมล้ำสร้าง ความมั่งคั่งและยั่งยืนของท้องถิ่นประเทศไทย	โครงการประชุมวิชาการระดับชาติหรือ นานาชาติร่วมกับภาคีเครือข่าย	จำนวนครั้งการจัดประชุมวิชาการระดับชาติหรือ นานาชาติร่วมกับภาคีเครือข่ายต่อปีงบประมาณ	-	-	-	1 ครั้ง	1 ครั้ง

กลยุทธ์	โครงการหลัก	ตัวชี้วัด	ค่าเป้าหมาย				
			2560	2561	2562	2563	2564
<b>ประเด็นยุทธศาสตร์ที่ 3</b> การพัฒนางานพันธกิจสัมพันธ์ และถ่ายทอด เผยแพร่โครงการอันเนื่องมาจากพระราชดำริ							
<b>งาน : สร้างเครือข่ายชุมชนนักปฏิบัติแก้ไขปัญหาชุมชนท้องถิ่น</b>							
สร้างเครือข่ายชุมชนนักปฏิบัติจากภายในและภายนอกเพื่อร่วมกันศึกษาแก้ไขปัญหาของชุมชนท้องถิ่นและเสริมพลังให้ชุมชนท้องถิ่นสามารถดำรงอยู่ได้อย่างยั่งยืน	โครงการสร้างเครือข่ายชุมชนนักปฏิบัติเพื่อร่วมกันศึกษาแก้ไขปัญหาของชุมชนท้องถิ่นและเสริมพลังให้ชุมชนท้องถิ่นสามารถดำรงอยู่ได้อย่างยั่งยืน	จำนวนหมู่บ้านในจังหวัดปทุมธานีและจังหวัดสระแก้วที่มีฐานข้อมูลตำบลในการคัดเลือกชุมชนสำคัญเพื่อใช้ในการพัฒนาท้องถิ่น	-	-	2 หมู่บ้าน	2 หมู่บ้าน	2 หมู่บ้าน
		ระดับความสำเร็จของการสร้างเครือข่ายชุมชนนักปฏิบัติเพื่อแลกเปลี่ยนเรียนรู้จากภายในหรือภายนอกมหาวิทยาลัยเพื่อร่วมกันศึกษาและแก้ไขปัญหาของชุมชนท้องถิ่นที่เป็นพื้นที่เป้าหมายร่วมกับบูรณาการภารกิจของมหาวิทยาลัย	ระดับ 5	ระดับ 5	ระดับ 5	ระดับ 5	ระดับ 5

กลยุทธ์	โครงการหลัก	ตัวชี้วัด	ค่าเป้าหมาย				
			2560	2561	2562	2563	2564
ประเด็นยุทธศาสตร์ที่ 4 การส่งเสริมศาสนา ศิลปวัฒนธรรม อนุรักษ์ อนุรักษ์ฟื้นฟูและเผยแพร่มรดกทางวัฒนธรรม พัฒนาระบบการบริหารจัดการศิลปวัฒนธรรมที่นำไปต่อยอดสู่เศรษฐกิจสร้างสรรค์							
งาน : บริหารจัดการส่งเสริมศาสนา ศิลปวัฒนธรรม							
บริหารจัดการงานส่งเสริมศาสนาทำนุบำรุง ศิลปะและ วัฒนธรรมทั้งการอนุรักษ์ ฟื้นฟู สืบสานเผยแพร่วัฒนธรรมไทย	โครงการบริหารจัดการงานส่งเสริมศาสนา ทำนุบำรุงศิลปะและวัฒนธรรมและภูมิปัญญาท้องถิ่น	ผลการดำเนินงานตามกลไกศิลปวัฒนธรรมและความ เป็นไทย	-	-	-	5 ข้อ	5 ข้อ

กลยุทธ์	โครงการหลัก	ตัวชี้วัด	ค่าเป้าหมาย				
			2560	2561	2562	2563	2564
<b>ประเด็นยุทธศาสตร์ที่ 5 การพัฒนาระบบการบริหารจัดการที่เป็นเลิศมีธรรมาภิบาล</b>							
<b>งาน : พัฒนาระบบการจัดการทรัพยากรสู่ความเป็นเลิศ</b>							
บริหารจัดการทรัพยากรมนุษย์ให้มีสมรรถนะที่เป็นเลิศพร้อมต่อการเปลี่ยนแปลง และพัฒนาสมรรถนะให้อาจารย์ และบุคลากร ให้เกิดการเรียนรู้เชิงผลิตภาพ (Productive Learning)	โครงการพัฒนาระบบการจัดการทรัพยากรบุคคลสู่ความเป็นเลิศ	ระดับความสำเร็จของการจัดการทรัพยากรบุคคลสู่ความเป็นเลิศ	ระดับ 5	ระดับ 5	ระดับ 5	ระดับ 5	ระดับ 5
<b>งาน : พัฒนางค์กรแห่งการเรียนรู้</b>							
เสริมสร้างธรรมาภิบาลและเป็นมหาวิทยาลัยที่รับผิดชอบต่อสังคม	โครงการพัฒนางค์กรแห่งการเรียนรู้โดยสร้างชุมชนอุดมปัญญา	ระดับความสำเร็จของการพัฒนาองค์กรแห่งการเรียนรู้โครงสร้างชุมชนอุดมปัญญา	-	-	ระดับ 5	ระดับ 5	ระดับ 5
<b>งาน : มาตรฐานการศึกษาสู่ความเป็นเลิศ</b>							
พัฒนามาตรฐานการศึกษาสู่ความเป็นเลิศ	โครงการจัดการมาตรฐานการศึกษาและพัฒนาคุณภาพการศึกษาเพื่อสู่ความเป็นเลิศ	ระดับความสำเร็จของการดำเนินงานตามแผนการประกันคุณภาพการศึกษา	-	-	ระดับ 5	ระดับ 5	ระดับ 5
<b>งาน : พัฒนาประสิทธิผลการบริหารสำนักงาน</b>							
พัฒนาประสิทธิผลการบริหารสำนักงาน	โครงการพัฒนาประสิทธิภาพการบริหารสำนักงาน	ร้อยละของการเบิกจ่ายงบประมาณตามแผนที่กำหนด	ร้อยละ 90	ร้อยละ 90	ร้อยละ 90	ร้อยละ 90	ร้อยละ 90
<b>งาน : จัดประชุมเพื่อพัฒนาระบบบริหาร</b>							
พัฒนาประสิทธิผลการบริหารสำนักงาน	โครงการจัดประชุมเพื่อพัฒนาระบบบริหารจัดการโดยมีส่วนร่วมของทุกภาค	ร้อยละของการเบิกจ่ายงบประมาณตามแผนการจัดประชุม	ร้อยละ 100	ร้อยละ 100	ร้อยละ 100	ร้อยละ 100	ร้อยละ 100
<b>งาน : พัฒนาลิ่งแวดล้อม มหาวิทยาลัยสีเขียว</b>							
พัฒนามหาวิทยาลัยสีเขียวที่มีสุนทรียะการอนามัยสุขภาพและการจัดการสิ่งแวดล้อมที่ดีและมีความพร้อมด้านอาคารสถานที่	โครงการพัฒนาลิ่งแวดล้อมและบริหารจัดการมหาวิทยาลัยสีเขียว	ระดับความสำเร็จของบริหารจัดการมหาวิทยาลัยสีเขียว	-	-	ระดับ 4	ระดับ 5	ระดับ 5

กลยุทธ์	โครงการหลัก	ตัวชี้วัด	ค่าเป้าหมาย				
			2560	2561	2562	2563	2564
<b>งาน : จัดทำและพัฒนาทรัพยากรสนับสนุนการจัดการศึกษา วิจัย บริการ</b>							
จัดทำและพัฒนาทรัพยากรสนับสนุนการเรียนรู้ เทคโนโลยีสารสนเทศสิ่งอำนวยความสะดวกและบริการขั้นพื้นฐานภายในมหาวิทยาลัยให้พร้อมต่อการเป็น Semi residential University	โครงการจัดทำและพัฒนาแหล่งเรียนรู้ ทรัพยากรสนับสนุนการศึกษา การวิจัย การบริการวิชาการ	ค่าเฉลี่ยความพึงพอใจของนักศึกษาและอาจารย์ต่อ สิ่งสนับสนุน การเรียนรู้ เทคโนโลยีสารสนเทศ และ สิ่งอำนวยความสะดวกและบริการขั้นพื้นฐานภายใน มหาวิทยาลัย	>3.51	>3.51	>4.51	>4.51	>4.51
<b>งาน : พัฒนาเทคโนโลยีสารสนเทศ</b>							
จัดทำและพัฒนาทรัพยากรสนับสนุนการเรียนรู้ เทคโนโลยีสารสนเทศสิ่งอำนวยความสะดวกและบริการขั้นพื้นฐานภายในมหาวิทยาลัยให้พร้อมต่อการเป็น Semi residential University	โครงการพัฒนาเทคโนโลยีสารสนเทศ และ ระบบเครือข่ายให้พร้อมต่อการเป็น Semi residential University	ค่าเฉลี่ยความพึงพอใจของนักศึกษา และอาจารย์ต่อการพัฒนาเทคโนโลยีสารสนเทศ และระบบเครือข่ายให้พร้อมต่อการเป็น Semi residential University	>3.51	>3.51	>4.51	>4.51	>4.51



ภาคผนวก

### การวิเคราะห์สถานการณ์ (SWOT Analysis)

คณะวิทยาการจัดการ มหาวิทยาลัยราชภัฏวไลยอลงกรณ์ ในพระบรมราชูปถัมภ์ จังหวัดปทุมธานี

การวิเคราะห์สถานการณ์ภายใน	
จุดแข็ง (Strengths)	จุดอ่อน (Weaknesses)
<ol style="list-style-type: none"> <li>1. เน้นการจัดการเรียนการสอนแบบ WIL และการจัดการเรียนรู้เชิงผลิตภาพ</li> <li>2. มีมาตรการสนับสนุนให้อาจารย์ทำวิจัยอย่างต่อเนื่อง</li> <li>3. มีการส่งเสริมสนับสนุนงบประมาณการเผยแพร่ผลงานวิจัยของนักศึกษา</li> <li>4. มีผลงานเผยแพร่ระดับชาติมากขึ้น</li> <li>5. มีความร่วมมือทางวิชาการในการจัดการเรียนการสอนกับสถานประกอบการ</li> </ol>	<ol style="list-style-type: none"> <li>1. การสร้างเครือข่ายการวิจัยกับมหาวิทยาลัย หน่วยงานต่างประเทศมีจำนวนน้อย</li> <li>2. สัดส่วนคุณวุฒิปริญญาเอก (12 : 57)</li> <li>3. สัดส่วนตำแหน่งทางวิชาการ (23 : 57)</li> <li>4. สัดส่วนอาจารย์ต่อจำนวนนักศึกษาไม่เป็นไปตามเกณฑ์</li> <li>5. อาจารย์ที่เข้าร่วมโครงการบ่มเพาะกับสถานประกอบการมีจำนวนน้อย</li> <li>6. ภาพลักษณ์องค์กรยังไม่เป็นที่รู้จักกับกลุ่มเป้าหมาย</li> </ol>
การวิเคราะห์สถานการณ์ภายนอก	
โอกาส (Opportunities)	อุปสรรค (Treats)
<ol style="list-style-type: none"> <li>1. รัฐบาลมีนโยบายส่งเสริมสนับสนุนมหาวิทยาลัยราชภัฏให้ดำเนินการตามยุทธศาสตร์ราชภัฏ 20 ปี</li> <li>2. นโยบายของรัฐมีการสนับสนุนธุรกิจ New S-Curve และ S-Curve</li> <li>3. สถานประกอบการมีความสนใจในการพัฒนาบุคลากรร่วมกับสถานศึกษา</li> </ol>	<ol style="list-style-type: none"> <li>1. สภาพการณ์แข่งขันระหว่างสถาบันการศึกษาในระดับอุดมศึกษาที่เพิ่มมากขึ้น</li> <li>2. อัตราการลดลงของจำนวน นักศึกษาระดับมัธยมศึกษาตอนปลาย ส่งผลต่ออัตราการเข้าศึกษาในระดับอุดมศึกษา</li> <li>3. มีการปรับเปลี่ยนโครงสร้างกระทรวงจากกระทรวงศึกษาธิการเป็นกระทรวงกระทรวงการอุดมศึกษา วิทยาศาสตร์ วิจัยและนวัตกรรม ซึ่งส่งผลต่อการดำเนินงานของมหาวิทยาลัยและคณะ</li> </ol>



คำสั่งคณะกรรมการจัดการ

มหาวิทยาลัยราชภัฏวไลยอลงกรณ์ ในพระบรมราชูปถัมภ์

ที่ ๐๙๖ / ๒๕๖๒

เรื่อง แต่งตั้งคณะกรรมการทบทวน พัฒนาและบริหารแผนกลยุทธ์และแผนปฏิบัติการคณะวิทยาการจัดการ  
ประจำปีงบประมาณ พ.ศ. ๒๕๖๓

เพื่อให้การทบทวน พัฒนาและบริหารแผนกลยุทธ์และแผนปฏิบัติการตามประเด็นยุทธศาสตร์  
ของคณะวิทยาการจัดการ เป็นไปด้วยความเรียบร้อยและมีประสิทธิภาพ คณะวิทยาการจัดการจึงแต่งตั้ง  
คณะกรรมการทบทวน พัฒนาและบริหารแผนกลยุทธ์และแผนปฏิบัติการคณะวิทยาการจัดการ ประจำปี  
งบประมาณ พ.ศ. ๒๕๖๓ ดังต่อไปนี้

- |                                     |                  |
|-------------------------------------|------------------|
| ๑. ผู้ช่วยศาสตราจารย์กานต์          | ทองวี            |
| ๒. รองศาสตราจารย์ ดร.ฉันทะ          | จันทะเสนา        |
| ๓. ผู้ช่วยศาสตราจารย์ ดร.ธีรธนิภา   | ศิริโรหิต        |
| ๔. ผู้ช่วยศาสตราจารย์ ดร.ภิญญาพัชญ์ | นาถภิบาล         |
| ๕. ผู้ช่วยศาสตราจารย์ประกอบเกียรติ  | อัมศิริ          |
| ๖. ผู้ช่วยศาสตราจารย์ประพันธ์พงษ์   | จิณพงษ์          |
| ๗. ผู้ช่วยศาสตราจารย์ประสิทธิ์      | สุสุมิตร         |
| ๘. ผู้ช่วยศาสตราจารย์ ดร.รัตนา      | สิตี             |
| ๙. ผู้ช่วยศาสตราจารย์และเอียด       | จรรย์ภ           |
| ๑๐. ผู้ช่วยศาสตราจารย์วรพจน์        | บุษราคัมวดี      |
| ๑๑. ผู้ช่วยศาสตราจารย์วิกรมต์       | เผือกมงคล        |
| ๑๒. ผู้ช่วยศาสตราจารย์ภาวดี         | หุปิยะ           |
| ๑๓. ผู้ช่วยศาสตราจารย์ ดร.ศักดิ์ชาย | นาคนก            |
| ๑๔. อาจารย์ศิริพร                   | จิระชัยประสิทธิ์ |
| ๑๕. ผู้ช่วยศาสตราจารย์สุจิราภรณ์    | พักจันทร์        |
| ๑๖. ผู้ช่วยศาสตราจารย์อาทิมา        | แป้นัญญาเนท      |
| ๑๗. ผู้ช่วยศาสตราจารย์อาภา          | ไสยสมบัติ        |
| ๑๘. ผู้ช่วยศาสตราจารย์อุทัย         | ยะรี             |
| ๑๙. อาจารย์ ดร.ไอลดา                | อรุณศรี          |
| ๒๐. อาจารย์กิตินันท์                | มากปรางค์        |
| ๒๑. อาจารย์จรัสรัตน์                | หนองหว้า         |
| ๒๒. อาจารย์ชื่อยา                   | ย่างงาม          |
| ๒๓. ผู้ช่วยศาสตราจารย์ชวลา          | ละวาทีน          |
| ๒๔. อาจารย์ ดร.ณัตตยา               | เอี่ยมคง         |
| ๒๕. อาจารย์ธินันท์                  | ทิวารัตริวิทย์   |
| ๒๖. อาจารย์ ดร.ฉันทะ                | ติณภาพ           |

๒๗. อาจารย์ชนินธุ์นันท์
๒๘. อาจารย์ชนย์นิชา
๒๙. อาจารย์ฉัตรรัตน์
๓๐. อาจารย์นรินธนา
๓๑. อาจารย์นิศากร
๓๒. อาจารย์ปริญกร
๓๓. อาจารย์ปวีรตา
๓๔. อาจารย์เปรมฤดี
๓๕. อาจารย์พงเพชร
๓๖. อาจารย์พิชญ์ณี
๓๗. อาจารย์ภัทรภร
๓๘. อาจารย์ภารตี
๓๙. อาจารย์มณฑนา
๔๐. อาจารย์ ดร.มนสิชา
๔๑. อาจารย์ ดร. วรรัตน์
๔๒. รองศาสตราจารย์วรุณี
๔๓. อาจารย์วัชรพล
๔๔. อาจารย์ศรินธร
๔๕. ผู้ช่วยศาสตราจารย์ศิริพงษ์
๔๖. อาจารย์ศิริวรรณ
๔๗. อาจารย์อภิชาติ
๔๘. ผู้ช่วยศาสตราจารย์อัจฉราวรรณ
๔๙. อาจารย์อัญชลี
๕๐. อาจารย์อุบล
๕๑. นางพาทิพย์
๕๒. นางปรานี
๕๓. นางสาวสุกัญญา
๕๔. นางสาวนิศรา
๕๕. นางสาวณัฐวรรณ
๕๖. นายสุรเสน
๕๗. นายพีรวัฒน์
๕๘. นายชัยวัฒน์
๕๙. นายเพชรวัฒน์
๖๐. นางสาวเพชรกมล

- จันทร์แย้ม
- วิโรจน์จรรย์
- วงศ์ภาพสินธุ์
- บุษปฤกษ์
- มะลิวัลย์
- สว่างศรี
- เลิศวิริยะประสิทธิ์
- ทองลา
- สุขประเสริฐ
- ติรณากรณ์
- พุดพันธ์
- นิกชอบ
- สีเชียว
- อนุกุล
- สัมพันธ์พงศ์
- เชาวน์สุชม
- วงศ์จันทร์
- ไชยรัตน์
- ฐานมัน
- คำดี
- การะเวก
- สุขเกิด
- เยาวราช
- ไม่พุ่ม
- ธูปบูชากร
- นายาว
- แก่นสมบัติ
- โกศวัต
- อันธูระ
- กรานโต
- ต้นตอ
- สร้อยเวที
- ศรีนิล
- เพชรสุนทร

สั่ง ณ วันที่ ๑ มิถุนายน ๒๕๖๒



(ผู้ช่วยศาสตราจารย์ประพันธ์พงษ์ ชินพงษ์)

คณบดีคณะวิทยาศาสตร์การศึกษาศาสตร์

