



แผนกลยุทธ์ คณะวิทยาการจัดการ มหาวิทยาลัยราชภัฏวไลยอลงกรณ์ ในพระบรมราชูปถัมภ์ ประจำปีงบประมาณ พ.ศ. 2566 - 2570 (ฉบับปรับปรุง เดือนสิงหาคม พ.ศ. 2568)



คณะวิทยาการจัดการ
มหาวิทยาลัยราชภัฏวไลยอลงกรณ์

หมายเลขอ้างอิง ๑๙๐๑๑TR๗M๔๒๕๓๒๖

Rajabhat University

URL <https://esaraban.vru.ac.th/archive/identityTags>

1. สถานการณ์แนวโน้มปัจจัยที่มีผลกระทบต่อหน่วยงาน

1.1 การวิเคราะห์สถานการณ์ (SWOT Analysis)

คณะวิทยาการจัดการ มหาวิทยาลัยราชภัฏวไลยอลงกรณ์ ในพระบรมราชูปถัมภ์ จังหวัดปทุมธานี

การวิเคราะห์สถานการณ์ภายใน	
จุดแข็ง (Strengths)	จุดอ่อน (Weaknesses)
<ol style="list-style-type: none"> คณะมีความร่วมมือกับสถานประกอบการขนาดใหญ่ จำนวน 9 แห่ง ได้แก่ <ol style="list-style-type: none"> สถาบันคุณวุฒิวิชาชีพ (องค์การมหาชน), 2) บริษัท ซีดีซี ทราเวล จำกัด, บริษัท เอสบี เฟอร์นิเจอร์ บริษัท ซี.เจ. เอ็กซ์เพรส กรุ๊ป จำกัด, 5) บริษัท ฟู้ดแพชชั่น จำกัด, บริษัท Central Retail และ 7) สมาคมการค้าคัสเตอร์เครื่องสำอางไทย บริษัท โทมัส โปรดัคส์ เซ็นเตอร์ จำกัด (มหาชน) 9) บริษัท บางจาก รีเทล จำกัด คณะมีสภาพแวดล้อมที่ส่งเสริมบรรยากาศในการเรียนรู้ บุคลากรสายสนับสนุนมีความพร้อมในการบริการ มีระบบงานที่มีประสิทธิภาพ บุคลากรของคณะมีความพร้อมที่จะพัฒนาตนเอง 	<ol style="list-style-type: none"> หลักสูตรยังไม่ตอบสนองต่อความต้องการของลูกค้าบางกลุ่ม มีเครือข่ายความร่วมมือทางวิชาการระหว่างประเทศน้อย ขาดระบบการจัดเก็บฐานข้อมูล และสารสนเทศเพื่อใช้ในการบริหารจัดการและการทำงาน นักศึกษาเข้าร่วมการแข่งขันในเวทีระดับชาติน้อย การประชาสัมพันธ์และสื่อสารภาพลักษณ์องค์กร และความสำเร็จของศิษย์เก่ายังไม่สามารถเข้าถึงกลุ่มเป้าหมาย เทคโนโลยี อุปกรณ์และเครื่องมือที่ทันสมัยเฉพาะด้าน ที่เอื้อต่อการฝึกปฏิบัติเพื่อสร้างความเชี่ยวชาญเฉพาะด้านยังไม่เพียงพอ
การวิเคราะห์สถานการณ์ภายนอก	
โอกาส (Opportunities)	อุปสรรค (Treats)
<ol style="list-style-type: none"> สถานประกอบการให้ความร่วมมือในการพัฒนานักศึกษาและบุคลากรร่วมกับคณะ พฤติกรรมของผู้เรียนมีการเปลี่ยนแปลงไป ทำให้คณะสามารถพัฒนารูปแบบหลักสูตรที่หลากหลาย เพื่อรองรับกลุ่มเป้าหมายใหม่ นวัตกรรมและเทคโนโลยี AI ส่งผลต่อการเข้าถึงข่าวสาร การบริการ และการเรียนรู้ กฎระเบียบที่เกี่ยวข้องกับการจัดการศึกษาของมหาวิทยาลัยเอื้อต่อการดำเนินงานของคณะมากขึ้น ความต้องการศึกษาต่อในระดับปริญญาตรี โท เอก จากนักศึกษาต่างชาติ โดยเฉพาะประเทศจีน มีเพิ่มมากขึ้น 	<ol style="list-style-type: none"> กระบวนการทำงานโดยภาพรวมของมหาวิทยาลัยยังขาดความเชื่อมโยงระหว่างหน่วยงาน ทำให้การขับเคลื่อนสู่เป้าหมายไม่ชัดเจน แนวโน้มของผู้เรียนที่จะเข้าสู่สถาบันอุดมศึกษาลดลงอย่างต่อเนื่อง เนื่องจากอัตราการเกิด การเรียนรู้ด้วยตนเอง ความต้องการของตลาดแรงงานที่ลดจำนวนคนลง ส่งผลให้มีการแข่งขันระหว่างมหาวิทยาลัยที่สูงขึ้น เศรษฐกิจตกต่ำทำให้การเข้าสู่ตลาดแรงงานที่เร็วขึ้น และส่งผลต่อการตัดสินใจในการศึกษาต่อ งบประมาณสนับสนุนจากหน่วยงานภาครัฐในการพัฒนาทรัพยากรการเรียนรู้ลดลง กฎระเบียบด้านการใช้จ่ายงบประมาณมีข้อจำกัด ขาดความคล่องตัว

อุปสรรค (Treats)	กลยุทธ์ (S + T)	กลยุทธ์ (W + T)
<p>1. กระบวนการทำงานโดยภาพรวมของมหาวิทยาลัยยังขาดความเชื่อมโยงระหว่างหน่วยงาน ทำให้การขับเคลื่อนสู่เป้าหมายไม่ชัดเจน</p> <p>2. แนวโน้มของผู้เรียนที่จะเข้าสู่สถาบันอุดมศึกษาลดลงอย่างต่อเนื่อง เนื่องจากอัตราการเกิด การเรียนรู้ด้วยตนเอง ความต้องการของตลาดแรงงานที่ลดจำนวนคนลง ส่งผลให้มีการแข่งขันระหว่างมหาวิทยาลัยที่สูงขึ้น</p> <p>3. เศรษฐกิจตกต่ำทำให้การเข้าสู่ตลาดแรงงานที่เร็วขึ้น และส่งผลต่อการตัดสินใจในการศึกษาต่อ</p> <p>5. งบประมาณสนับสนุนจากหน่วยงานภาครัฐในการพัฒนาทรัพยากรการเรียนรู้ลดลง</p> <p>6. กฎระเบียบด้านการใช้จ่ายงบประมาณมีข้อจำกัด ขาดความคล่องตัว</p>	<p>1. พัฒนาและปรับปรุงกระบวนการใช้จ่ายงบประมาณให้มีความคล่องตัว</p> <p>2. ส่งเสริมการจัดทำ Road Show ตามโรงเรียนเพื่อเพิ่มจำนวนผู้เรียนให้มากขึ้น และทำให้คณะวิทยาการจัดการเป็นที่รู้จักของโรงเรียนต่างๆ</p> <p>3. ปรับปรุงกระบวนการทำงานของมหาวิทยาลัยให้มีความคล่องตัวระหว่างหน่วยงาน ลดความซับซ้อน</p>	<p>1. ปรับปรุงหลักสูตรให้ตอบสนองกับความต้องการของสถานประกอบการ</p> <p>2. พัฒนาระบบการจัดการฐานข้อมูลและสารสนเทศ ให้มีความทันสมัยและคล่องตัว</p> <p>3. ส่งเสริมภาพลักษณ์ขององค์กร และมีการจัดทำเครือข่ายศิษย์เก่าให้มีส่วนร่วมกับคณะมากขึ้น</p>

1.3 กลยุทธ์ความได้เปรียบทางการแข่งขันของคณะวิทยาการจัดการ

1. มีหลักสูตรที่มีความร่วมมือกับสถานประกอบการขนาดใหญ่และมหาวิทยาลัยในประเทศจีน
2. มีทำเลที่ตั้งที่สะดวกต่อการเดินทาง และมีสภาพแวดล้อมที่ดี
3. มีสถานที่จัดการเรียนการสอนและอุปกรณ์การสอนและเทคโนโลยีดิจิทัลที่ทันสมัย

2. ข้อมูลทั่วไปแผนปฏิบัติการคณะวิทยาการจัดการ

2.1 ปรัชญา

นักปฏิบัติมีอาชีพ นำนวัตกรรมสู่การพัฒนาสังคมอย่างยั่งยืน

2.2 ปณิธาน

“มุ่งผลิตบัณฑิตให้เป็นนักปฏิบัติมีอาชีพ สามารถประยุกต์ใช้นวัตกรรมเพื่อสนับสนุนความเป็นเลิศทางวิชาการ อันจะนำไปสู่การพัฒนาอย่างยั่งยืน”

2.3 อัตลักษณ์

บัณฑิตที่มีจิตอาสา ความเชี่ยวชาญในศาสตร์ และมีคุณลักษณะ 4 ประการ ได้แก่

1. มีทัศนคติที่ดีและถูกต้องต่อบ้านเมือง
2. พื้นฐานชีวิตที่มั่นคงเข้มแข็ง-มีคุณธรรม
3. มีงานทำ-มีอาชีพ
4. เป็นพลเมืองดี-มีระเบียบวินัย

2.4 วัฒนธรรมองค์กร

“ร่วมใจ ร่วมสร้าง ร่วมพัฒนา”

2.5 สมรรถนะหลัก

ใส่ใจในการพัฒนานักศึกษา และการพัฒนาความร่วมมือกับสถานประกอบการ

2.6 ค่านิยม

ค่านิยม : VRU-M

V : Visionary เป็นผู้รอบรู้

R : Responsibility ทำงานด้วยความรับผิดชอบ

U : Unity ความเป็นอันหนึ่งอันเดียวกัน

M : Multi-skill ทักษะที่หลากหลาย

2.7 พันธกิจ

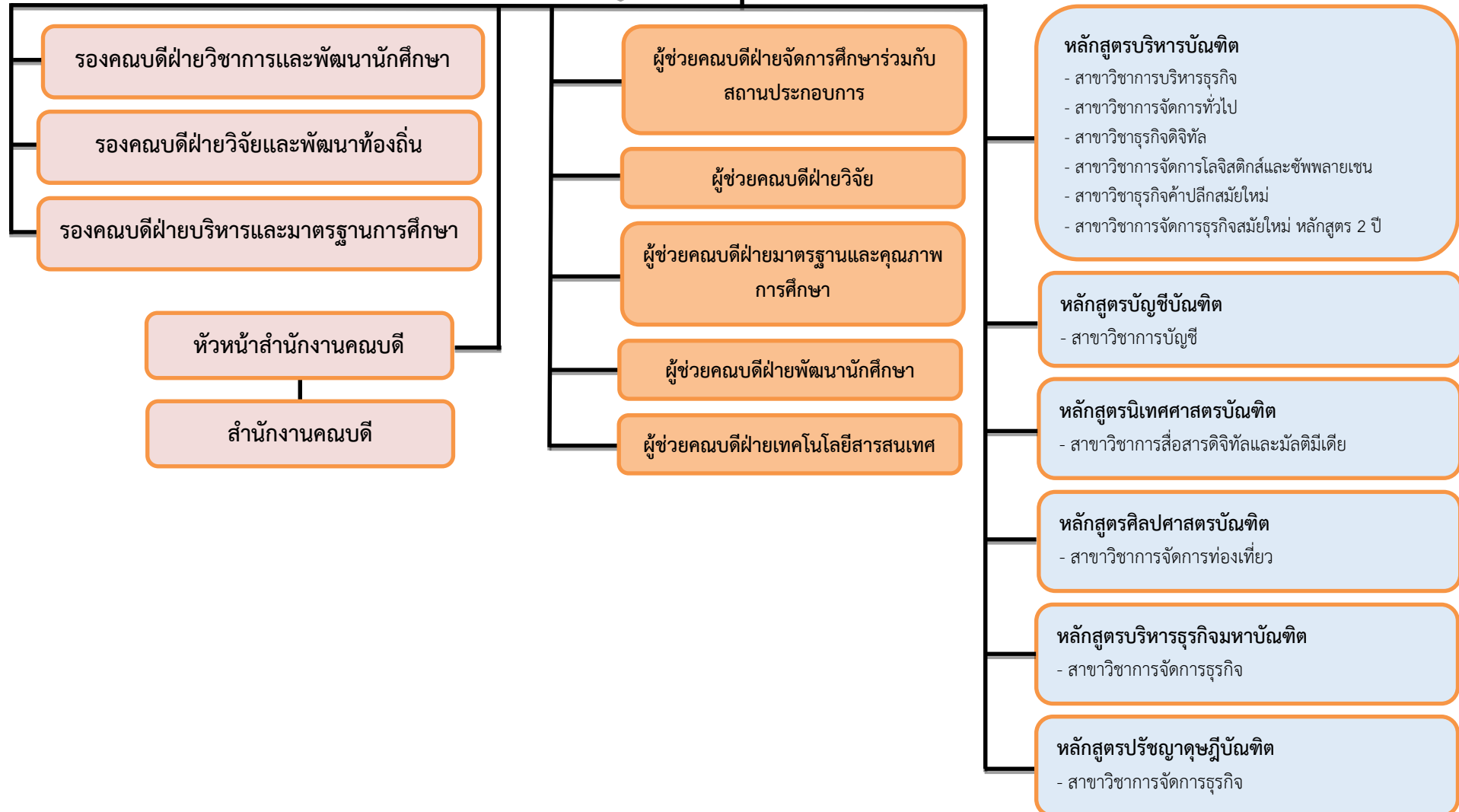
1. จัดการศึกษาที่มุ่งเน้นความร่วมมือกับองค์กรชั้นนำ และสถานประกอบการในการจัดการศึกษาเพื่อผลิตบัณฑิตที่มีคุณค่าต่อสังคม
2. ผลิตและพัฒนาผลงานวิจัย นวัตกรรม งานวิชาการรับใช้สังคม และงานสร้างสรรค์ที่เป็นที่ยอมรับและเกิดประโยชน์ต่อชุมชนและสังคม
3. ประสานความร่วมมือกับชุมชน สังคม หน่วยงานภาคีเครือข่ายในการสร้าง และหนุนเสริมขับเคลื่อนเพื่อการพัฒนาอย่างยั่งยืน
4. พัฒนาคณะด้วยการร่วมมือ ร่วมสร้าง ร่วมพัฒนา ให้มีความเป็นเลิศ โดยยึดหลักธรรมาภิบาล

2.8 วิสัยทัศน์

คณะที่มีความร่วมมือกับองค์กรชั้นนำ และสถานประกอบการเพื่อพัฒนาการศึกษาที่ดีที่สุดในกลุ่มมหาวิทยาลัยราชภัฏ

โครงสร้างองค์กร คณะวิทยาการจัดการ

คณบดีคณะวิทยาการจัดการ



2.9 ตัวชี้วัดวิสัยทัศน์

ตัวชี้วัดวิสัยทัศน์		เป้าหมาย					หน่วย นับ	ผู้ดำเนินงาน	ผู้รายงาน	ผู้กำกับติดตาม
		66	67	68	69	70				
1	ผลการจัดอันดับคณะจากองค์กรและสถานประกอบการที่คณะทำความร่วมมือในการพัฒนาการศึกษา	-	1	1	1	1	อันดับ	ทุกสาขาวิชา	นางสาวสุกัญญา แก่นสมบัติ	ผศ.อภิชาติ ภาวะเวก
2	ผลการจัดอันดับคุณภาพบัณฑิต จากองค์กร และสถานประกอบการที่คณะทำความร่วมมือในการพัฒนาการศึกษา	-	1	1	1	1	อันดับ	ทุกสาขาวิชา	นายพีรวัฒน์ ต้นตอ	ผศ.อาทิมา แป้นธัญญานนท์
3	สัดส่วนนักศึกษาจากองค์กร และสถานประกอบการที่คณะทำความร่วมมือในการพัฒนาการศึกษา	-	1	1	1	1	อันดับ	ทุกสาขาวิชา	นางสาวนิสรา โกควัต/ นางสาว ณัฐวรรณ อันธูระ	ผศ.อาทิมา แป้นธัญญานนท์
4	จำนวนเงินทุนที่ได้รับสนับสนุนในด้านวิจัย และบริการวิชาการจากองค์กร และสถานประกอบการที่ทำความร่วมมือเพื่อพัฒนาการศึกษา	-	2 ล้านบาท	2 ล้านบาท	3,684,212 บาท	3,684,212 บาท	บาท	ทุกสาขาวิชา	นางสาว เพชรกมล เพชรสุนทร	ดร.วิญญู วีรยางกูร

2.10 วัตถุประสงค์เชิงกลยุทธ์

1. เพื่อผลิตและพัฒนาบัณฑิตให้เป็นผู้รอบรู้ มีมาตรฐานทางวิชาการและวิชาชีพ มีสมรรถนะเป็นผู้ประกอบการ วิศวกรสังคม ผู้การเป็นผู้นำการเปลี่ยนแปลง ก่อให้เกิดประโยชน์ต่อสังคม
2. ผลงานวิจัยและนวัตกรรม และงานสร้างสรรค์เป็นที่ยอมรับและเกิดประโยชน์ต่อชุมชนและสังคม
3. ความร่วมมือกับหุ้นส่วนทางสังคมในการพัฒนาเศรษฐกิจ สังคม การศึกษา และสิ่งแวดล้อมของชุมชนท้องถิ่นสู่การพัฒนาอย่างยั่งยืน
4. ระบบการบริหารจัดการบนหลักธรรมาภิบาลที่มีประสิทธิภาพ ทันสมัย ตอบสนองผู้การเป็นเลิศ และได้มาตรฐานเป็นที่ยอมรับในระดับสากล

2.11 ตัวชี้วัดวัตถุประสงค์เชิงกลยุทธ์

ตัวชี้วัด	หน่วยนับ	เป้าหมาย (ปีงบประมาณ)					ผู้ดำเนินการ	ผู้รายงาน	ผู้กำกับติดตาม	
		2566	2567	2568	2569	2570				
วัตถุประสงค์เชิงกลยุทธ์ที่ 1 เพื่อผลิตและพัฒนาบัณฑิตให้เป็นผู้รอบรู้ มีมาตรฐานทางวิชาการและวิชาชีพ มีสมรรถนะการเป็นผู้ประกอบการ วิศวกรสังคม ผู้การเป็นผู้นำการเปลี่ยนแปลงก่อให้เกิดประโยชน์ต่อสังคม										
1.1	ร้อยละของนักศึกษาที่ได้รับทรานสคริปกิจกรรม	ร้อยละ	-	-	-	80	80	สาขาวิชา/คณะ	นางสาวนิสรรา โภควัต	ผศ.อาทิมา แป้นธัญญานนท์
1.2	ร้อยละของหลักสูตรที่มีการบูรณาการการเรียนการสอนกับการวิจัยและบริการวิชาการ	ร้อยละ	-	-	-	70	70	สาขาวิชา/คณะ	นางสาวเพชรกมล เพชรสุนทร	อาจารย์ ดร.วิญญู วีรยางกูร
1.3	ร้อยละของหลักสูตรที่มีการตกลงร่วมผลิตกับองค์กรภายนอก (Co-creation Learning) ต่อจำนวนหลักสูตรทั้งหมด	ร้อยละ	-	-	20	24	25	สาขาวิชา/คณะ	นางสาวนิสรรา โภควัต	ผศ.อาทิมา แป้นธัญญานนท์
1.4	จำนวนหลักสูตร re-skill, up-skill (TOEIC ICDL ตามศาสตร์ต่างๆ)	หลักสูตร	-	-	-	3	3	สาขาวิชา/คณะ	นายชัยวัฒน์ สร้อยเวที	ผศ.อาทิมา แป้นธัญญานนท์
1.5	จำนวนรายได้การจัดการเรียนรู้ตลอดชีวิต (Lifelong Learning) ในรูปแบบหลักสูตรระยะสั้น (Short Course) เปลี่ยนทักษะ (Reskill) และยกระดับทักษะเดิม (Upskill)	บาท	-	-	-	594,664 บาท	594,664 บาท	สาขาวิชา/คณะ	นางสาวสุกัญญา แก่นสมบัติ	ผศ.อภิชาติ ภาวะเวก
1.6	อัตราการมีงานทำตรงตามสายวิชาชีพ/ประกอบอาชีพอิสระ/ศึกษาต่อภายใน 1 ปี	ร้อยละ	70	75	90	93	95	สาขาวิชา/คณะ	นางสาวเพชรกมล เพชรสุนทร	ผศ.ฉัตรชนก กระจับนาค
1.7	ค่าเฉลี่ยความพึงพอใจของผู้ใช้บัณฑิตตามกรอบคุณวุฒิระดับอุดมศึกษาแห่งชาติ	ค่าเฉลี่ย	4.50	4.50	4.50	4.51	4.51	สาขาวิชา/คณะ	นางสาวเพชรกมล เพชรสุนทร	ผศ.ฉัตรชนก กระจับนาค

ตัวชี้วัด		หน่วยนับ	เป้าหมาย (ปีงบประมาณ)					ผู้ดำเนินการ	ผู้รายงาน	ผู้กำกับติดตาม
			2566	2567	2568	2569	2570			
1.8	จำนวนนักศึกษาที่เป็นผู้ประกอบการใหม่ (Startup) ที่เกิดจากการบ่มเพาะของมหาวิทยาลัย	คน	-	-	-	1 คน	3 คน	สาขาวิชา/คณะ	นางสาวเพชรกมล เพชรสุนทร	ผศ.อาทิมา แป้นธัญญานนท์
วัตถุประสงค์เชิงกลยุทธ์ที่ 2 ผลงานวิจัยและนวัตกรรม และงานสร้างสรรค์เป็นที่ยอมรับและเกิดประโยชน์ต่อชุมชนและสังคม										
2.1	จำนวนเงินทุนสนับสนุนการวิจัย	ล้านบาท	-	2 ล้านบาท	2 ล้านบาท	3,684,212 บาท	3,684,212 บาท	สาขาวิชา/คณะ	นางสาวเพชรกมล เพชรสุนทร	อาจารย์ ดร.วิญญู วีรยางกูร
2.2	จำนวนผลงานวิจัยและนวัตกรรมที่มีการต่อยอดใช้ประโยชน์เชิงพาณิชย์หรือเชิงสังคมหรือที่มีการยื่นจดทะเบียนจากหน่วยงานที่เกี่ยวข้อง การจดสิทธิบัตรและการจดอนุสิทธิบัตร	ผลงาน	1	1	1	1	1	สาขาวิชา/คณะ	นางสาวเพชรกมล เพชรสุนทร	อาจารย์ ดร.วิญญู วีรยางกูร
2.3	จำนวนผลงานทางวิชาการรับใช้สังคมสามารถแก้ไขปัญหาของชุมชนและสังคมในพื้นที่	โครงการ	1	1	1	2	3	สาขาวิชา/คณะ	นางสาวเพชรกมล เพชรสุนทร	อาจารย์ ดร.วิญญู วีรยางกูร
2.4	จำนวนผลงานเชิงประจักษ์/ผลงานวิจัยทางวิชาการของอาจารย์ที่ได้รับการเผยแพร่ระดับชาติหรือนานาชาติตามเกณฑ์ กพอ.กำหนด	ผลงาน	-	-	25	29	35	สาขาวิชา/คณะ	นางสาวเพชรกมล เพชรสุนทร	อาจารย์ ดร.วิญญู วีรยางกูร
2.5	ร้อยละอาจารย์ที่ร่วมทำวิจัยกับมหาวิทยาลัยและภาคีเครือข่ายทั้งในประเทศและต่างประเทศต่อจำนวนอาจารย์ประจำทั้งหมด	ร้อยละ	-	-	15	15	15	สาขาวิชา/คณะ	นางสาวเพชรกมล เพชรสุนทร	อาจารย์ ดร.วิญญู วีรยางกูร
2.6	จำนวนบทความวิจัยที่เป็นไปตามเกณฑ์การประเมินของ SDGs	บทความ	-	-	1	2	3	สาขาวิชา/คณะ	นางสาวเพชรกมล เพชรสุนทร	อาจารย์ ดร.วิญญู วีรยางกูร

ตัวชี้วัด	หน่วยนับ	เป้าหมาย (ปีงบประมาณ)					ผู้ดำเนินการ	ผู้รายงาน	ผู้กำกับติดตาม	
		2566	2567	2568	2569	2570				
วัตถุประสงค์เชิงกลยุทธ์ที่ 3 ความร่วมมือกับหุ้นส่วนทางสังคมในการพัฒนาเศรษฐกิจ สังคม การศึกษา และสิ่งแวดล้อมของชุมชนท้องถิ่นสู่การพัฒนาที่ยั่งยืน										
3.1	จำนวนความร่วมมือของภาคีเครือข่ายที่มีส่วนรวมพัฒนาชุมชนและสังคมในการพัฒนาชุมชนเชิงพื้นที่	เครือข่าย	-	-	-	7	8	สาขาวิชา/คณะ	นางสาวเพชรกมล เพชรสุนทร	อาจารย์ ดร.วิญญู วีรยางกูร
3.2	ร้อยละของรายได้ครัวเรือนกลุ่มเป้าหมายที่เข้าโครงการพัฒนาคุณภาพชีวิตและยกระดับเศรษฐกิจฐานรากเพิ่มขึ้น	ร้อยละ	4	4	10	10	10	สาขาวิชา/คณะ	นางสาวเพชรกมล เพชรสุนทร	อาจารย์ ดร.วิญญู วีรยางกูร
3.3	จำนวนโครงการยุทธศาสตร์ราชภัฏเพื่อการพัฒนาท้องถิ่นมีผลการประเมินความสุขมวลรวม (GVH) เพิ่มขึ้นร้อยละ 10	ร้อยละ	-	-	10	10	10	สาขาวิชา/คณะ	นางสาวเพชรกมล เพชรสุนทร	อาจารย์ ดร.วิญญู วีรยางกูร
3.4	จำนวนเงินรายได้จากการบริการวิชาการที่ก่อให้เกิดรายได้	บาท	100,000	100,000	350,000	350,000	350,000	สาขาวิชา/คณะ	นางสาวสุกัญญา แก่นสมบัติ	ผศ.อภิชาติ การะเวก
3.5	จำนวนนวัตกรรมที่เกิดจากการพัฒนาเชิงพื้นที่	นวัตกรรม	4	4	8	7	8	สาขาวิชา/คณะ	นางสาวเพชรกมล เพชรสุนทร	อาจารย์ ดร.วิญญู วีรยางกูร
วัตถุประสงค์เชิงกลยุทธ์ที่ 4 ระบบการบริหารจัดการบนหลักธรรมาภิบาลที่มีประสิทธิภาพ ทันสมัย ตอบสนองสู่ความเป็นเลิศ และได้มาตรฐานเป็นที่ยอมรับในระดับสากล										
4.1	จำนวนศูนย์ความเป็นเลิศเฉพาะทาง (Center of Excellence) ที่มีการดำเนินการของศูนย์ให้บรรลุเป้าหมายตามแผนที่กำหนด	จำนวน	-	-	-	1	1	สาขาวิชา/คณะ	นายชัยวัฒน์ สร้อยเวที	ผศ.อภิชาติ การะเวก
4.2	ร้อยละการเพิ่มขึ้นของรายได้ที่เกิดจากแหล่งอื่นที่ไม่ใช่การจัดการศึกษา	ร้อยละ	-	-	-	10	10	สาขาวิชา/คณะ	นางสาวสุกัญญา แก่นสมบัติ	ผศ.อภิชาติ การะเวก

ตัวชี้วัด		หน่วยนับ	เป้าหมาย (ปีงบประมาณ)					ผู้ดำเนินการ	ผู้รายงาน	ผู้กำกับติดตาม
			2566	2567	2568	2569	2570			
4.3	จำนวนโครงการ/กิจกรรมความร่วมมือในการจัดการศึกษา (วิชาชีพเฉพาะ) ระหว่างโรงเรียน สานิตกับหน่วยงานต่างๆ ของมหาวิทยาลัย	โครงการ/ กิจกรรม	-	-	1	1	1	สาขาวิชา/คณะ	นางสาวนิสรานี โกควัต/ นางสาวณัฐวรรณ อันอุระ	ผศ.อาทิมา แป้นธัญญานนท์

2.12 ยุทธศาสตร์แผนปฏิบัติการ ประจำปีงบประมาณ พ.ศ. 2569

ยุทธศาสตร์ที่ 1 บูรณาการภาคีเครือข่ายทางการศึกษา การจัดการศึกษาสำหรับคนทุกช่วงวัย สร้างมาตรฐานการศึกษา และพัฒนาบัณฑิตด้วยกระบวนการวิศวกรรมสังคม

- กลยุทธ์
- 1.1 สร้างความร่วมมือในการจัดการเรียนรู้ร่วมกับภาคีเครือข่ายทั้งในประเทศและต่างประเทศ
 - 1.2 พัฒนาหลักสูตรการเรียนการสอนที่ตอบสนองความต้องการของคนทุกช่วงวัยตามมาตรฐานการศึกษา
 - 1.3 ส่งเสริม การผลิตและเผยแพร่ผลงานเชิงประจักษ์ของนักศึกษาทั้งในระดับชาติและนานาชาติ
 - 1.4 เสริมสร้างความรู้และทักษะ soft skill ของนักศึกษาให้ตรงตามความต้องการของตลาดแรงงาน และเป็นที่ยอมรับของสังคมสังคม
 - 1.5 พัฒนานักศึกษาตามอัตลักษณ์ของคณะวิทยาการจัดการ

ยุทธศาสตร์ที่ 2 ผลิตและเผยแพร่ผลงานวิจัย นวัตกรรม งานวิชาการรับใช้สังคมและงานสร้างสรรค์ ที่ยอมรับและเกิดประโยชน์ต่อชุมชนและสังคม

- กลยุทธ์
- 2.1 ส่งเสริมการผลิตผลงานวิจัยและนวัตกรรมงานสร้างสรรค์ที่มีคุณภาพและตอบโจทย์การพัฒนาชุมชน สังคมและประเทศชาติ
 - 2.2 ส่งเสริมการเผยแพร่ผลงานวิจัย นวัตกรรมและ งานสร้างสรรค์ ทั้งในระดับชาติและนานาชาติ
 - 2.3 พัฒนาศักยภาพการสร้างสรรค์ผลงานวิจัย นวัตกรรมและงานสร้างสรรค์ ตามความเชี่ยวชาญของศาสตร์

ยุทธศาสตร์ที่ 3 บูรณาการความร่วมมือกับภาคีเครือข่ายในการสร้างพลังและหนุนเสริมขับเคลื่อนด้านเศรษฐกิจ สังคม การศึกษา และสิ่งแวดล้อม

- กลยุทธ์
- 3.1 ยกกระดับเศรษฐกิจฐานรากบนหลักเศรษฐกิจพอเพียง
 - 3.2 ส่งเสริมคุณภาพชีวิตและภูมิปัญญาท้องถิ่นเพื่อความมั่นคงและยั่งยืนเชิงพื้นที่
 - 3.3 ยุทธศาสตร์ราชภัฏระดับประเทศและระดับภูมิภาค

ยุทธศาสตร์ที่ 4 พัฒนาระบบบริหารจัดการบนหลักธรรมาภิบาลและความเป็นดิจิทัลเพื่อมุ่งสู่ความเป็นเลิศได้มาตรฐานในระดับสากลและตอบสนองเป้าหมายการพัฒนาที่ยั่งยืน

- กลยุทธ์
- 4.1 พัฒนาคุณภาพการศึกษาและการบริหารงานของมหาวิทยาลัยเพื่อมุ่งสู่ความเป็นเลิศ
 - 4.2 พัฒนาการบริหารงานของมหาวิทยาลัยตามหลักธรรมาภิบาล (Good Governance)
 - 4.3 สร้างความสุขและความมั่นคงปลอดภัยในชีวิตของบุคลากรในมหาวิทยาลัย
 - 4.4 พัฒนาบุคลากรของมหาวิทยาลัยรองรับการเป็นสู่การเป็นมหาวิทยาลัยดิจิทัล
 - 4.5 ส่งเสริมการเป็นมหาวิทยาลัยสีเขียวและการพัฒนาอย่างยั่งยืน

2.13 โครงการตามแผนกลยุทธ์คณะวิทยาการจัดการ พ.ศ. 2566 - 2570

ยุทธศาสตร์ที่ 1 บูรณาการภาคีเครือข่ายทางการศึกษา การจัดการศึกษาสำหรับคนทุกช่วงวัย สร้างมาตรฐานการศึกษา และพัฒนาบัณฑิตด้วยกระบวนการวิศวกรสังคม

กลยุทธ์	โครงการ	ตัวชี้วัด	เป้าหมาย (ปีงบประมาณ)					ผู้ดำเนินการ	ผู้รายงาน	ผู้กำกับ/ ติดตาม
			2566	2567	2568	2569	2570			
1.1 สร้างความร่วมมือในการจัดการเรียนรู้ร่วมกับภาคีเครือข่ายทั้งในประเทศและต่างประเทศ	1.1.1 โครงการสร้างเครือข่ายความร่วมมือกับมหาวิทยาลัยต่างประเทศหรือหน่วยงานอื่นเพื่อร่วมจัดการศึกษาและยกระดับคุณภาพการจัดการศึกษาสู่สากล	1.1.1.1 ร้อยละของหลักสูตรที่มีความร่วมมือของภาคีเครือข่ายที่มีส่วนร่วมพัฒนาชุมชนและสังคมในการพัฒนาชุมชนเชิงพื้นที่และมี การดำเนินตามข้อตกลงความร่วมมือของภาคีเครือข่าย				ร้อยละ 80	ร้อยละ 80	สาขาวิชา/ คณะ	นางสาว สุกัญญา แก่นสมบัติ	อาจารย์ ดร.อัญชลี เยาวราช
		1.1.1.2 จำนวนกิจกรรมยกระดับคุณภาพการศึกษาสู่สากล ภายใต้ข้อตกลง (MOU) ร่วมกับหน่วยงานภายนอก	1 กิจกรรม	1 กิจกรรม	1 กิจกรรม	2 กิจกรรม	3 กิจกรรม	สาขาวิชา/ คณะ	นางสาว สุกัญญา แก่นสมบัติ	อาจารย์ ดร.อัญชลี เยาวราช
		1.1.1.3 ร้อยละของหลักสูตรที่ดำเนินกิจกรรมภายใต้ความร่วมมือกับหน่วยงานต่างประเทศในการจัดการศึกษา	-	-	ร้อยละ 10	ร้อยละ 10	ร้อยละ 10	สาขาวิชา/ คณะ	นางสาว สุกัญญา แก่นสมบัติ	อาจารย์ ดร.อัญชลี เยาวราช
		1.1.1.4 จำนวนชุมชนที่นักศึกษาประยุกต์ใช้ องค์ความรู้ในการปฏิบัติงานจริง แก้ไขปัญหาและการพัฒนาชุมชนในมิติด้านเศรษฐกิจ สังคมและสิ่งแวดล้อม	1 ชุมชน	1 ชุมชน	2 ชุมชน	2 ชุมชน	3 ชุมชน	สาขาวิชา/ คณะ	นางสาว เพชรภมล เพชรสุนทร	อาจารย์ ดร.วิญญู วีรียงกูร
	1.1.2 โครงการสร้างความร่วมมือกับศิษย์เก่า	1.1.2.1 จำนวนเครือข่ายความร่วมมือกับศิษย์เก่า	-	-	-	1 เครือข่าย	1 เครือข่าย	สาขาวิชา/ คณะ	นายพีรวัฒน์ ตันตอ	ผศ.อาทิมา แป้นธัญญา นนท์

กลยุทธ์	โครงการ	ตัวชี้วัด	เป้าหมาย (ปีงบประมาณ)					ผู้ดำเนินการ	ผู้รายงาน	ผู้กำกับ/ ติดตาม
			2566	2567	2568	2569	2570			
		1.1.2.2 ร้อยละของหลักสูตรที่มีศิษย์เก่าร่วมพัฒนางานหรือจัดกิจกรรมของหลักสูตรตามพันธกิจของมหาวิทยาลัย	ร้อยละ 50	ร้อยละ 60	ร้อยละ 60	ร้อยละ 65	ร้อยละ 70	สาขาวิชา/ คณะ	นายพีรวัฒน์ ตันตอ	ผศ.อาทิมา แป้นธัญญา นนท์
1.2 พัฒนาหลักสูตร การเรียนการสอนที่ ตอบสนองความ ต้องการของคนทุกช่วง วัยตามมาตรฐาน การศึกษา	1.2.1 โครงการจัดการเรียนรู้ตลอด ชีวิต	1.2.1.1 ร้อยละของหลักสูตรที่ ได้รับการพัฒนาหรือปรับปรุง ให้เป็นที่ไปตามความต้องการ ของตลาดแรงงานและทิศทาง ทิศทางการขับเคลื่อนประเทศ รวมทั้งให้มีมาตรฐานเป็นที่ ยอมรับในระดับสากล	-	-	-	ร้อยละ 20	ร้อยละ 20	สาขาวิชา/ คณะ	นางสาว นิสรา โกควัต	ผศ.อาทิมา แป้นธัญญา นนท์
		1.2.1.2 จำนวนนักศึกษา สมัครเรียนหลักสูตรระยะสั้นที่ เปิดโอกาสสำหรับคนภายนอก	20 คน	20 คน	30 คน	50 คน	60 คน	สาขาวิชา/ คณะ	นางสาว สุกัญญา แก่นสมบัติ	ผศ.อภิชาติ การะเวก
		1.2.1.3 จำนวนนักศึกษาสมัคร เรียนแบบสะสมหน่วยกิต	10 คน	17 คน	20 คน	45 คน	50 คน	สาขาวิชา/ คณะ	นางสาว นิสรา โกควัต	ผศ.อาทิมา แป้นธัญญา นนท์
		1.2.1.4 จำนวนนักศึกษา ต่างชาติที่เข้าศึกษาใน หลักสูตรของคณะ	10 คน	10 คน	15 คน	50 คน	50 คน	สาขาวิชา/ คณะ	นางสาว นิสรา โกควัต	ผศ.อาทิมา แป้นธัญญา นนท์
	1.2.2 โครงการพัฒนาช่องทางการ เรียนรู้ (Platform : Module) เพื่อ ตอบสนองการเรียนรู้ตลอดชีวิต	1.2.2.1 จำนวนรายวิชาที่มี การจัดการเรียนการสอนผ่าน ระบบดิจิทัล (อย่างน้อย 10 รายวิชา ใน 1 แพลตฟอร์ม การจัดการเรียนการสอน)	-	-	-	1 รายวิชา	1 รายวิชา	สาขาวิชา/ คณะ	นางสาว ณัฐวรรณ อันอุระ	ผศ.อาทิมา แป้นธัญญา นนท์

กลยุทธ์	โครงการ	ตัวชี้วัด	เป้าหมาย (ปีงบประมาณ)					ผู้ดำเนินการ	ผู้รายงาน	ผู้กำกับ/ ติดตาม
			2566	2567	2568	2569	2570			
1.3 ส่งเสริม การผลิต และเผยแพร่ผลงาน เชิงประจักษ์ของ นักศึกษาทั้งใน ระดับชาติและ นานาชาติ	1.3.1 โครงการส่งเสริมและต่อยอดการ ผลิตผลงานเชิงประจักษ์ จากการเรียนรู้ของนักศึกษา	1.3.1.1 จำนวนผลงานวิจัย นวัตกรรม ผลงานสร้างสรรค์ หรือเข้าร่วมประกวด แข่งขัน ทักษะทางวิชาการหรือวิชาชีพ ของนักศึกษา ทั้งในระดับชาติ และนานาชาติ	-	-	-	20 ผลงาน	30 ผลงาน	สาขาวิชา/ คณะ	นางสาว เพชรกมล เพชรสุนทร	อาจารย์ ดร.วิญญู วีรยางกูร
		1.3.1.2 จำนวนผลงาน เชิงประจักษ์/ผลงานวิจัยทาง วิชาการของนักศึกษาที่ได้รับ การเผยแพร่ระดับชาติหรือ นานาชาติ	-	-	50 ผลงาน	35 ผลงาน	40 ผลงาน	สาขาวิชา/ คณะ	นางสาว เพชรกมล เพชรสุนทร	อาจารย์ ดร.วิญญู วีรยางกูร
1.4 เสริมสร้างความรู้ และทักษะ soft skill ของนักศึกษาให้ตรง ตามความต้องการของ ตลาดแรงงาน และ เป็นที่ยอมรับของ สังคมสังคม	1.4.1 โครงการพัฒนาสมรรถนะ ทางวิชาการและวิชาชีพ และมีการ พัฒนาทักษะแห่งศตวรรษที่ 21	1.4.1.1 จำนวนโครงการ พัฒนาทักษะทางวิชาการและ วิชาชีพที่มีสภานักศึกษาหรือ หน่วยงานที่มีความเชี่ยวชาญ ให้การรับรอง	-	-	-	1 โครงการ	1 โครงการ	สาขาวิชา/ คณะ	นางสาว สุกัญญา แก่นสมบัติ	ผศ.อภิชาติ การะเวก
		1.4.2 โครงการส่งเสริมให้ นักศึกษามีรายได้ระหว่างเรียน	-	-	-	1 โครงการ	1 โครงการ	สาขาวิชา/ คณะ	นายพีรวัฒน์ ต้นตอ	ผศ.อาทิมา แป้นธัญญา นนท์
	1.4.3 โครงการพัฒนาสมรรถนะ เทคโนโลยีดิจิทัลในศตวรรษที่ 21 สำหรับนักศึกษา	1.4.3.1 ร้อยละของหลักสูตรที่ มีการนำ AI Literacy ใช้ใน การจัดการเรียนการสอน	-	-	-	ร้อยละ 50	ร้อยละ 50	สาขาวิชา/ คณะ	นางสาว ณิชวรรณ อ้นอูระ	ผศ.อาทิมา แป้นธัญญา นนท์
		1.4.3.2 ร้อยละของนักศึกษาที่ ผ่านการอบรมทักษะด้าน เทคโนโลยีดิจิทัลหรือ AI Literacy	-	-	-	ร้อยละ 50	ร้อยละ 50	สาขาวิชา/ คณะ	นางสาว ณิชวรรณ อ้นอูระ	ผศ.อาทิมา แป้นธัญญา นนท์

กลยุทธ์	โครงการ	ตัวชี้วัด	เป้าหมาย (ปีงบประมาณ)					ผู้ดำเนินการ	ผู้รายงาน	ผู้กำกับ/ ติดตาม
			2566	2567	2568	2569	2570			
1.5 พัฒนานักศึกษาตามอัตลักษณ์ของคณะวิทยาการจัดการ	1.5.1 โครงการผลิตและพัฒนาสมรรถนะของนักศึกษาตามความเชี่ยวชาญด้านวิชาการและวิชาชีพ	1.5.1.1 ร้อยละของอัตราการคงอยู่ของนักศึกษาคงอยู่หลักสูตรระดับปริญญาตรี	-	-	ร้อยละ 80	ร้อยละ 85	ร้อยละ 85	สาขาวิชา/ คณะ	นางสาว นิสรา โกควัต	ผศ.อาทิมา แป้นธัญญา นนท์
		1.5.1.2 ร้อยละของบัณฑิตระดับปริญญาตรีที่ได้อ่านทำหรือประกอบอาชีพหลังสำเร็จการศึกษาภายในระยะเวลา 1 ปี ในพื้นที่มหาวิทยาลัยรับผิดชอบ	ร้อยละ 70	ร้อยละ 80	ร้อยละ 80	ร้อยละ 80	ร้อยละ 80	สาขาวิชา/ คณะ	นางสาว เพชรกมล เพชรสุนทร	ผศ.อาทิมา แป้นธัญญา นนท์
	1.5.2 โครงการพัฒนานักศึกษาตามอัตลักษณ์ของคณะวิทยาการจัดการ	1.5.2.1 ร้อยละผลการดำเนินงานที่บรรลุตามวัตถุประสงค์ของโครงการ/กิจกรรม	-	-	ร้อยละ 80	ร้อยละ 90	ร้อยละ 90	สาขาวิชา/ คณะ	ชัยวัฒน์	ผศ.อภิชาติ การะเวก

ยุทธศาสตร์ที่ 2 ผลิตและเผยแพร่ผลงานวิจัย นวัตกรรม งานวิชาการรับใช้สังคมและงานสร้างสรรค์ ที่ยอมรับและเกิดประโยชน์ต่อชุมชนและสังคม

กลยุทธ์	โครงการ	ตัวชี้วัด	เป้าหมาย (ปีงบประมาณ)					ผู้ดำเนินการ	ผู้รายงาน	ผู้กำกับ/ ติดตาม
			2566	2567	2568	2569	2570			
2.1 ส่งเสริมการผลิตผลงานวิจัยและนวัตกรรมงานสร้างสรรค์ที่มีคุณภาพและตอบโจทย์การพัฒนาชุมชน สังคม และประเทศชาติ	2.1.1 โครงการผลิตผลงานวิจัยและนวัตกรรมและงานสร้างสรรค์ที่ตอบโจทย์การพัฒนาประเทศ	2.1.1.1 จำนวนผลงานวิจัยหรือนวัตกรรมที่สร้างมูลค่าหรือเกิดประโยชน์เชิงพาณิชย์	-	-	-	1 ผลงาน	2 ผลงาน	คณะ	นางสาวเพชรกมลเพชรสุนทร	อาจารย์ ดร.วิญญู วีรยางกูร
		2.1.1.2 จำนวนผลงานทางวิชาการรับใช้สังคมสามารถแก้ไขปัญหาของชุมชนและสังคมในพื้นที่	-	-	-	1 ผลงาน	2 ผลงาน	คณะ	นางสาวเพชรกมลเพชรสุนทร	อาจารย์ ดร.วิญญู วีรยางกูร
		2.1.1.3 จำนวนความร่วมมือของภาคีเครือข่ายที่มีส่วนรวมพัฒนาชุมชนและสังคมในการพัฒนาชุมชน เชิงพื้นที่	-	-	-	ร้อยละ 80	ร้อยละ 80	คณะ	นางสาวเพชรกมลเพชรสุนทร	อาจารย์ ดร.วิญญู วีรยางกูร
		2.1.1.4 ร้อยละของบทความวิจัยเพื่อตอบโจทย์เป้าหมายการพัฒนาที่ยั่งยืนของมหาวิทยาลัย (SDGs) ต่อผลงานวิจัยทั้งหมดที่ได้รับการตีพิมพ์เผยแพร่	-	-	ร้อยละ 15	ร้อยละ 16	ร้อยละ 17	คณะ	นางสาวเพชรกมลเพชรสุนทร	อาจารย์ ดร.วิญญู วีรยางกูร
		2.1.1.5 จำนวนสัญญาหรือโครงการวิจัยที่ได้รับการสนับสนุนจากหน่วยงานภาครัฐและภาคเอกชน	1 สัญญา	1 สัญญา	2 สัญญา	2 สัญญา	3 สัญญา	คณะ	นางสาวเพชรกมลเพชรสุนทร	อาจารย์ ดร.วิญญู วีรยางกูร
2.2 ส่งเสริมการเผยแพร่ผลงานวิจัย นวัตกรรม และงานสร้างสรรค์ ทั้งในระดับชาติและนานาชาติ	2.2.1 โครงการเผยแพร่ผลงานวิจัยและงานสร้างสรรค์ที่ตอบโจทย์การพัฒนาประเทศ และได้รับการอ้างอิงในระดับนานาชาติ	2.2.1.1 ร้อยละผลงานทางวิชาการที่ตีพิมพ์เผยแพร่ในวารสารระดับนานาชาติต่อระดับชาติ	-	-	ร้อยละ 10	ร้อยละ 10	ร้อยละ 10	คณะ	นางสาวเพชรกมลเพชรสุนทร	อาจารย์ ดร.วิญญู วีรยางกูร

กลยุทธ์	โครงการ	ตัวชี้วัด	เป้าหมาย (ปีงบประมาณ)					ผู้ดำเนินการ	ผู้รายงาน	ผู้กำกับ/ ติดตาม
			2566	2567	2568	2569	2570			
	2.2.2 โครงการส่งเสริมการใช้ประโยชน์หรือการจดสิทธิบัตร การต่อยอดผลงานวิจัย นวัตกรรม และงานสร้างสรรค์	2.2.2.1 จำนวนโครงการที่ใช้ประโยชน์จากสิทธิบัตรหรืออนุสิทธิบัตร ที่ยื่นจดสิทธิบัตร การต่อยอดผลงานวิจัย นวัตกรรมและงานสร้างสรรค์	-	-	-	1 โครงการ	1 โครงการ	คณะ	นางสาว เพชรกมล เพชรสุนทร	อาจารย์ ดร.วิญญู วีรยางกูร
	2.2.3 โครงการจัดประชุมวิชาการ ระดับชาติและนานาชาติร่วมกับ ภาควิชาเครือข่าย	2.2.2.1 จำนวนการจัดประชุม วิชาการระดับชาติหรือระดับ นานาชาติร่วมกับภาควิชาเครือข่าย ตามเกณฑ์ กพอ.	-	-	-	1 ครั้ง	1 ครั้ง	คณะ	นางสาว สุกัญญา แก่นสมบัติ	อาจารย์ ดร.วิญญู วีรยางกูร
2.3 พัฒนาศักยภาพ การสร้างสรรค์ ผลงานวิจัย นวัตกรรม และงานสร้างสรรค์ ตามความเชี่ยวชาญ ของศาสตร์	2.3.1 โครงการพัฒนาศักยภาพ นักวิจัยและนวัตกรรม	2.3.1.1 ร้อยละของอาจารย์ที่ ทำวิจัยต่อจำนวนอาจารย์ ทั้งหมด	-	-	ร้อยละ 60	ร้อยละ 65	ร้อยละ 70	คณะ	นางสาว เพชรกมล เพชรสุนทร	อาจารย์ ดร.วิญญู วีรยางกูร
		2.3.1.2 ร้อยละของอาจารย์ที่ ยื่นข้อเสนอโครงการวิจัยที่ ได้รับการพัฒนาต่ออาจารย์ที่ ได้รับการอบรม	-	-	ร้อยละ 50	ร้อยละ 60	ร้อยละ 70	คณะ	นางสาว เพชรกมล เพชรสุนทร	อาจารย์ ดร.วิญญู วีรยางกูร

ยุทธศาสตร์ที่ 3 บูรณาการความร่วมมือกับภาคีเครือข่ายในการสร้างพลังและหนุนเสริมขับเคลื่อนด้านเศรษฐกิจ สังคม การศึกษา และสิ่งแวดล้อม

กลยุทธ์	โครงการ	ตัวชี้วัด	เป้าหมาย (ปีงบประมาณ)					ผู้ดำเนินการ	ผู้รายงาน	ผู้กำกับ/ ติดตาม
			2566	2567	2568	2569	2570			
3.1 ยกระดับเศรษฐกิจฐานรากบนหลักเศรษฐกิจพอเพียง	3.1.1 โครงการยกระดับพัฒนาคุณภาพและยกระดับรายได้ในชุมชน ท้องถิ่น	3.1.1.1 จำนวนหมู่บ้าน/ชุมชน ที่ได้รับการยกระดับพัฒนาคุณภาพและยกระดับรายได้ในชุมชน ท้องถิ่น	-	-	-	7 ชุมชน	7 ชุมชน	คณะ	นางสาวเพชรภมลเพชรสุนทร	อาจารย์ ดร.วิญญู วีรียงกูร
		3.1.1.2 จำนวนเครือข่ายความร่วมมือโครงการยกระดับพัฒนาคุณภาพและยกระดับรายได้ในชุมชน ท้องถิ่น	-	-	-	1 เครือข่าย	1 เครือข่าย	คณะ	นางสาวเพชรภมลเพชรสุนทร	อาจารย์ ดร.วิญญู วีรียงกูร
		3.1.1.3 จำนวนผลิตภัณฑ์ที่ได้รับการพัฒนาเพื่อเพิ่มมูลค่าและสร้างรายได้	-	-	-	7 ผลิตภัณฑ์	7 ผลิตภัณฑ์	คณะ	นางสาวเพชรภมลเพชรสุนทร	อาจารย์ ดร.วิญญู วีรียงกูร
		3.1.1.4 จำนวนนวัตกรรมยกระดับเศรษฐกิจฐานราก	-	-	-	7 นวัตกรรม	7 นวัตกรรม	คณะ	นางสาวเพชรภมลเพชรสุนทร	อาจารย์ ดร.วิญญู วีรียงกูร
		3.1.1.5 ร้อยละของรายได้ที่เพิ่มขึ้น	-	-	-	ร้อยละ 10	ร้อยละ 10	คณะ	นางสาวเพชรภมลเพชรสุนทร	อาจารย์ ดร.วิญญู วีรียงกูร
		3.1.1.6 ร้อยละของ GVH ที่เพิ่มขึ้น	-	-	-	ร้อยละ 10	ร้อยละ 10	คณะ	นางสาวเพชรภมลเพชรสุนทร	อาจารย์ ดร.วิญญู วีรียงกูร
	3.1.2 โครงการพัฒนาเศรษฐกิจสร้างสรรค์สร้างรายได้ให้กับชุมชน	3.1.2.1 จำนวนผู้ประกอบการใหม่ที่เกิดขึ้น	-	-	-	5 ราย	5 ราย	คณะ	นางสาวเพชรภมลเพชรสุนทร	อาจารย์ ดร.วิญญู วีรียงกูร

กลยุทธ์	โครงการ	ตัวชี้วัด	เป้าหมาย (ปีงบประมาณ)					ผู้ดำเนินการ	ผู้รายงาน	ผู้กำกับ/ ติดตาม
			2566	2567	2568	2569	2570			
		3.1.2.2 จำนวนวิสาหกิจชุมชนใหม่ที่เกิดขึ้นจากโครงการพัฒนาเศรษฐกิจสร้างสรรค์สร้างรายได้ให้กับชุมชน	-	-	-	1 ชุมชน	2 ชุมชน	คณะ	นางสาวเพชรกมลเพชรสุนทร	อาจารย์ ดร.วิญญู วีรยางกูร
		3.1.2.3 จำนวนอาชีพหรืองานใหม่ที่เกิดขึ้นจากโครงการพัฒนาเศรษฐกิจสร้างสรรค์สร้างรายได้ให้กับชุมชน	-	-	-	1 อาชีพ	1 อาชีพ	คณะ	นางสาวเพชรกมลเพชรสุนทร	อาจารย์ ดร.วิญญู วีรยางกูร
		3.1.2.4 ร้อยละของรายได้ที่เพิ่มขึ้นจากโครงการพัฒนาเศรษฐกิจสร้างสรรค์สร้างรายได้ให้กับชุมชน	-	-	-	ร้อยละ 10	ร้อยละ 10	คณะ	นางสาวเพชรกมลเพชรสุนทร	อาจารย์ ดร.วิญญู วีรยางกูร
		3.1.3.5 ร้อยละ GVH ที่เพิ่มขึ้น	-	-	-	ร้อยละ 10	ร้อยละ 10	คณะ	นางสาวเพชรกมลเพชรสุนทร	อาจารย์ ดร.วิญญู วีรยางกูร
3.2 ส่งเสริมคุณภาพชีวิตและภูมิปัญญาท้องถิ่นเพื่อความมั่นคงและยั่งยืนเชิงพื้นที่	3.2.1.โครงการยกระดับศิลปะและวัฒนธรรมพื้นที่และสืบทอดภูมิปัญญาชุมชน	3.2.1.1 จำนวนหมู่บ้านชุมชนที่ได้รับการพัฒนาตามโครงการยกระดับศิลปะและวัฒนธรรมพื้นที่และสืบทอดภูมิปัญญาชุมชน	-	-	-	1 ชุมชน	2 ชุมชน	คณะ	นางสาวเพชรกมลเพชรสุนทร	อาจารย์ ดร.วิญญู วีรยางกูร
		3.2.1.2 จำนวนเครือข่ายความร่วมมือพัฒนา	-	-	-	1 เครือข่าย	1 เครือข่าย	คณะ	นางสาวเพชรกมลเพชรสุนทร	อาจารย์ ดร.วิญญู วีรยางกูร
		3.2.1.3 จำนวนภูมิปัญญาท้องถิ่นที่ได้รับการส่งเสริม/ยกระดับ	-	-	-	1 ภูมิปัญญา	1 ภูมิปัญญา	คณะ	นางสาวเพชรกมลเพชรสุนทร	อาจารย์ ดร.วิญญู วีรยางกูร

กลยุทธ์	โครงการ	ตัวชี้วัด	เป้าหมาย (ปีงบประมาณ)					ผู้ดำเนินการ	ผู้รายงาน	ผู้กำกับ/ ติดตาม
			2566	2567	2568	2569	2570			
		3.2.1.4 จำนวนนวัตกรรม ส่งเสริมคุณภาพชีวิตและภูมิปัญญาท้องถิ่น	-	-	-	1 นวัตกรรม	1 นวัตกรรม	คณะ	นางสาว เพชรกมล เพชรสุนทร	อาจารย์ ดร.วิญญู วีรยางกูร
		3.1.3.5 ร้อยละ GVH ที่เพิ่มขึ้น	-	-	-	ร้อยละ 10	ร้อยละ 10	คณะ	นางสาว เพชรกมล เพชรสุนทร	อาจารย์ ดร.วิญญู วีรยางกูร
3.3 ยุทธศาสตร์ ราชภัฏระดับประเทศ และระดับภูมิภาค	3.3.1 โครงการยกระดับแหล่งท่องเที่ยวทางประวัติศาสตร์และวัฒนธรรม Soft Power บนฐานเศรษฐกิจสร้างสรรค์สู่สากล	3.3.1.1 จำนวนภูมิปัญญาท้องถิ่นตามรอยเส้นทางเดินทัพของสมเด็จพระเจ้าตากสินมหาราช ที่ได้รับการส่งเสริมหรือยกระดับ	-	-	-	2 ภูมิปัญญา	2 ภูมิปัญญา	สาขาวิชา การจัดการท่องเที่ยว	นางสาว เพชรกมล เพชรสุนทร	อาจารย์ ดร.วิญญู วีรยางกูร
		3.3.1.2 จำนวนนักศึกษาที่ได้รับการพัฒนาด้านการจัดการท่องเที่ยวชุมชน (5F)	-	-	-	100 คน	100 คน	สาขาวิชา การจัดการท่องเที่ยว	นางสาว เพชรกมล เพชรสุนทร	อาจารย์ ดร.วิญญู วีรยางกูร
		3.3.1.3 ร้อยละ GVH ที่เพิ่มขึ้น	-	-	-	ร้อยละ 10	ร้อยละ 10	สาขาวิชา การจัดการท่องเที่ยว	นางสาว เพชรกมล เพชรสุนทร	อาจารย์ ดร.วิญญู วีรยางกูร

ยุทธศาสตร์ที่ 4 พัฒนาระบบบริหารจัดการบนหลักธรรมาภิบาลและความเป็นดิจิทัลเพื่อมุ่งสู่ความเป็นเลิศได้มาตรฐานในระดับสากลและตอบสนองเป้าหมายการพัฒนาที่ยั่งยืน

กลยุทธ์	โครงการ	ตัวชี้วัด	เป้าหมาย (ปีงบประมาณ)					ผู้ดำเนินการ	ผู้รายงาน	ผู้กำกับ/ ติดตาม
			2566	2567	2568	2569	2570			
4.1 พัฒนาคุณภาพ การศึกษาและการ บริหารงานของ มหาวิทยาลัยเพื่อมุ่งสู่ ความเป็นเลิศ	4.1.1 โครงการพัฒนา มหาวิทยาลัยตามเกณฑ์คุณภาพ การศึกษา	4.1.1.1 จำนวนคณะ/วิทยาลัย ที่มีผลการประเมินตามเกณฑ์ คุณภาพการศึกษาเพื่อการ ดำเนินการที่เป็นเลิศ (EdPEX) ไม่ต่ำกว่า 200 คณะ	คะแนน 200	คะแนน 200	คะแนน 200	คะแนน 200	คะแนน 200	คณะ	นางสาว เพชรกมล เพชรสุนทร	ผศ.ฉัตรชนก กระจับนาค
		4.1.1.2 ร้อยละของหลักสูตรที่ ยื่นขอรับการประเมินการ ประกันคุณภาพการศึกษา ระดับหลักสูตร ตามเกณฑ์ ASEAN University Network - Quality Assurance (AUN-QA) ไม่ต่ำกว่าระดับ 3	-	-	-	ร้อยละ 50	ร้อยละ 50	คณะ	นางสาว เพชรกมล เพชรสุนทร	ผศ.ฉัตรชนก กระจับนาค
		4.1.1.3 ร้อยละการร้องเรียน จากผู้มีส่วนได้ส่วนเสีย	-	-	-	ร้อยละ 1	ร้อยละ 1	คณะ	นางสาว เพชรกมล เพชรสุนทร	ผศ.ฉัตรชนก กระจับนาค
	4.1.2 โครงการปรับปรุง ภาพลักษณ์ และส่งเสริมการตลาด	4.1.2.1 ค่าเฉลี่ยความพึงพอใจ ของ ผู้มีส่วนได้ส่วนเสียตาม พันธกิจมหาวิทยาลัย	-	-	-	ค่าเฉลี่ย 4.51	ค่าเฉลี่ย 4.51	คณะ	นายณัฐพงษ์ เอี่ยมผ่อง	อาจารย์ ปุริมปรัชญ์ อำพัน
4.1.3 โครงการส่งเสริมการจัดการ ความรู้ เพื่อพัฒนาคุณภาพของ มหาวิทยาลัย	4.1.3.1 จำนวนนวัตกรรม หรือ เทคโนโลยีการบริหารจัดการที่ นำมาใช้ในการเพิ่มความ สามารถให้กับอาจารย์ บุคลากร และผู้มีส่วนได้ส่วนเสีย	1 นวัตกรรม	1 นวัตกรรม	1 นวัตกรรม	1 นวัตกรรม	1 นวัตกรรม	คณะ	นายณัฐพงษ์ เอี่ยมผ่อง	อาจารย์ ศราวุฒิ เกิด ถาวร	

กลยุทธ์	โครงการ	ตัวชี้วัด	เป้าหมาย (ปีงบประมาณ)					ผู้ดำเนินการ	ผู้รายงาน	ผู้กำกับ/ ติดตาม
			2566	2567	2568	2569	2570			
4.2 พัฒนาการ บริหารงานของ มหาวิทยาลัยตามหลัก ธรรมาภิบาล (Good Governance)	4.2.1. โครงการส่งเสริม ธรรมาภิบาลภายในมหาวิทยาลัย	4.2.1.1 ร้อยละการส่งเรื่อง เบิกจ่ายมีความถูกต้อง	-	-	-	ร้อยละ 95	ร้อยละ 95	คณะ	นางปราณี นายาว	ผศ.อภิชาติ การะเวก
		4.2.1.2 จำนวนข้อร้องเรียน จากปฏิบัติงานตามกฎหมาย ระเบียบ ข้อบังคับที่เกี่ยวข้อง	-	-	-	0 ข้อ	0 ข้อ	คณะ	นางปราณี นายาว	ผศ.อภิชาติ การะเวก
4.3. สร้างความสุขและ ความมั่นคงปลอดภัย ในชีวิตของบุคลากรใน มหาวิทยาลัย	4.3.1 โครงการบริหารและพัฒนา บุคลากรสู่มหาวิทยาลัย แห่งการ อยู่ดีมีสุข	4.3.1.1 ร้อยละของโครงการ สร้างสุขตามแผนพัฒนา บุคลากรมหาวิทยาลัย	-	-	-	ร้อยละ 80	ร้อยละ 80	คณะ	นางสาว สุกัญญา แก่นสมบัติ	ผศ.อภิชาติ การะเวก
4.4 พัฒนาบุคลากร ของมหาวิทยาลัย รองรับการเป็นสู่การ เป็นมหาวิทยาลัย ดิจิทัล	4.4.1. โครงการพัฒนาศักยภาพ ของบุคลากรสายวิชาการด้าน คุณวุฒิและการดำรงตำแหน่งทาง วิชาการ	4.4.1.1 ร้อยละของอาจารย์ที่ สำเร็จการศึกษาระดับปริญญา เอกตรงตามความต้องการของ มหาวิทยาลัยและทิศทางการ พัฒนาประเทศ	-	-	-	ร้อยละ 48	ร้อยละ 48	คณะ	นางสาว สุกัญญา แก่นสมบัติ	ผศ.อภิชาติ การะเวก
		4.4.1.2 ร้อยละของอาจารย์ที่ เข้าสู่ตำแหน่งทางวิชาการที่ สูงขึ้น	-	-	-	ร้อยละ 5	ร้อยละ 5	คณะ	นางสาว สุกัญญา แก่นสมบัติ	ผศ.อภิชาติ การะเวก
	4.4.2. โครงการพัฒนาบุคลากร รองรับเป็นมหาวิทยาลัยดิจิทัล	4.4.2.1 ร้อยละของอาจารย์มี ทักษะการใช้เทคโนโลยี AI ใน การจัดการเรียนการสอนและ การวิจัยการพัฒนาทักษะ ทางการวิจัยขั้นสูงหรือการวิจัย เชิงพื้นที่	-	-	-	ร้อยละ 80	ร้อยละ 80	คณะ	นางสาว สุกัญญา แก่นสมบัติ	ผศ.อภิชาติ การะเวก

กลยุทธ์	โครงการ	ตัวชี้วัด	เป้าหมาย (ปีงบประมาณ)					ผู้ดำเนินการ	ผู้รายงาน	ผู้กำกับ/ ติดตาม
			2566	2567	2568	2569	2570			
4.5 ส่งเสริมการเป็นมหาวิทยาลัยสีเขียวและการพัฒนาอย่างยั่งยืน	4.5.1. โครงการพัฒนา มหาวิทยาลัยสีเขียวและการพัฒนาอย่างยั่งยืน(SDG)	4.5.1.1 จำนวนคณะ/หน่วยงานที่กิจกรรม ลดการใช้พลังงาน/การจัดการขยะหรือของเสีย / การสร้างพื้นที่สีเขียว เพื่อลดการปล่อยคาร์บอนที่บรรลุวัตถุประสงค์ตามแผนที่กำหนดไว้	-	-	-	1 กิจกรรม	1 กิจกรรม	คณะ	นายชัยวัฒน์ สร้อยเวที	ผศ.อภิชาติ การะเวก
		4.5.1.2 ร้อยละปริมาณการใช้กระดาษที่ลดลงเทียบกับปีที่ผ่าน	-	-	-	ร้อยละ 50	ร้อยละ 50	คณะ	นางปราณี นายาว	ผศ.อภิชาติ การะเวก
	4.5.2 โครงการพัฒนาประสิทธิภาพ การบริหารสำนักงาน	4.5.2.1 ร้อยละของการเบิกงบประมาณด้านการบริหารจัดการ	-	-	-	ร้อยละ 95	ร้อยละ 95	คณะ	นางปราณี นายาว	ผศ.อภิชาติ การะเวก
	4.5.3 โครงการบริหารจัดการงบประมาณอย่างมีประสิทธิภาพ	4.5.4.1 ร้อยละงบประมาณรายได้ต่องบประมาณทั้งหมด (ไม่นับรวมงบลงทุน)	-	-	-	ร้อยละ 45	ร้อยละ 45	คณะ	นางปราณี นายาว	ผศ.อภิชาติ การะเวก